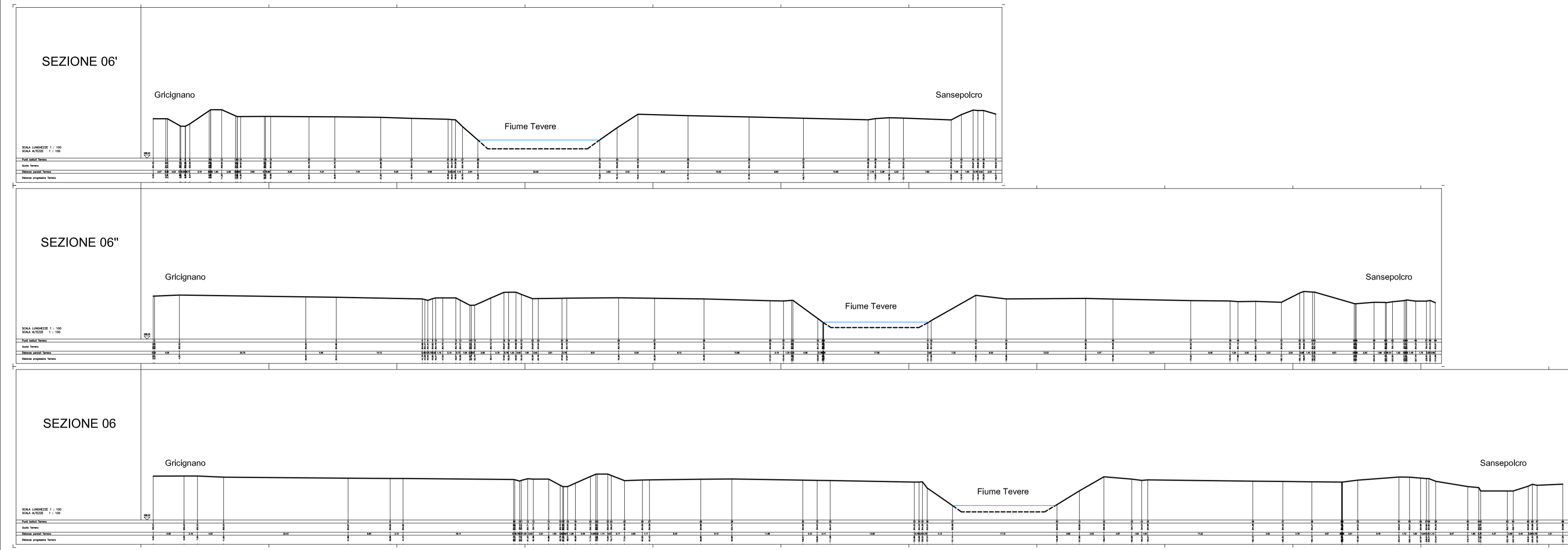
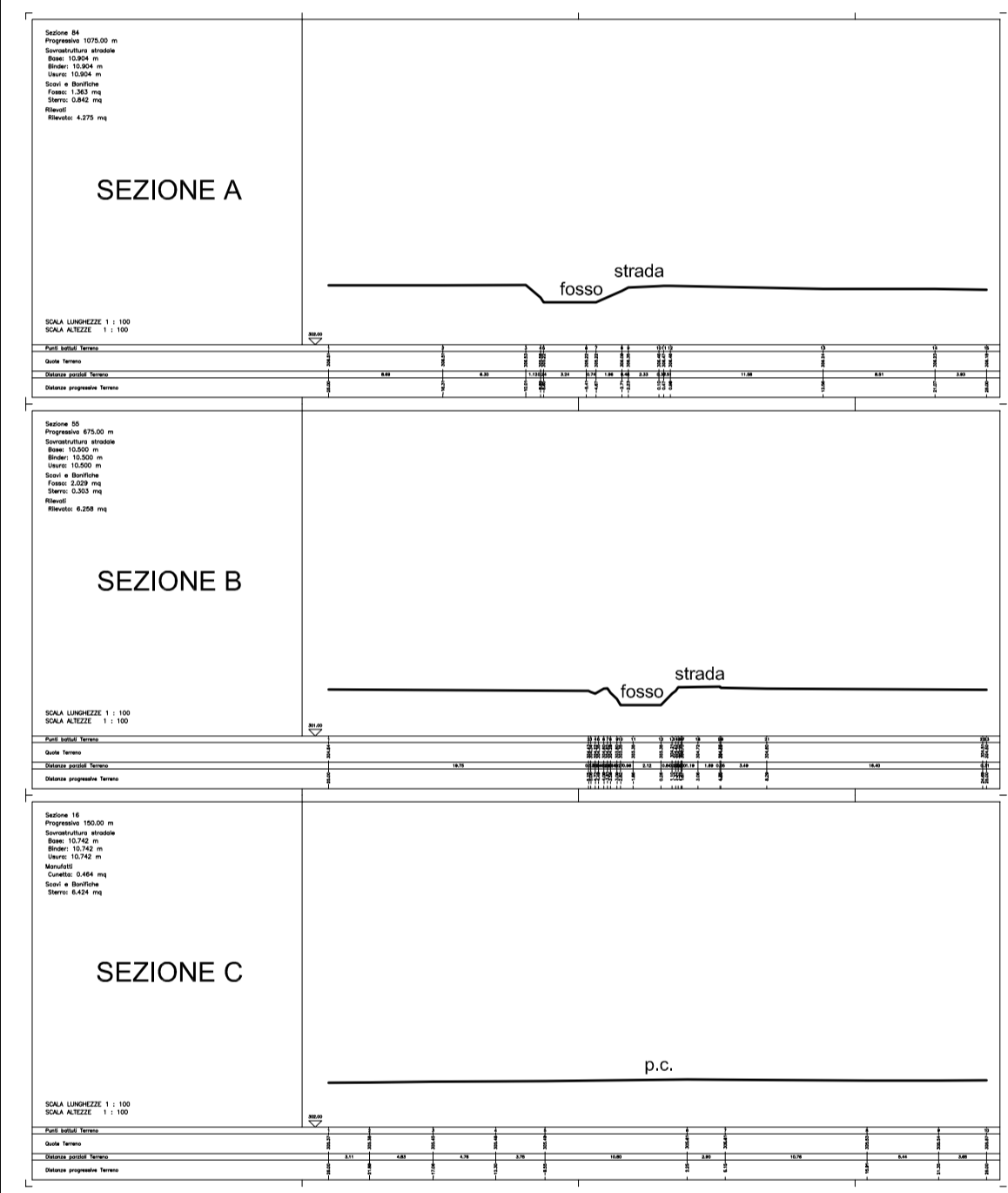


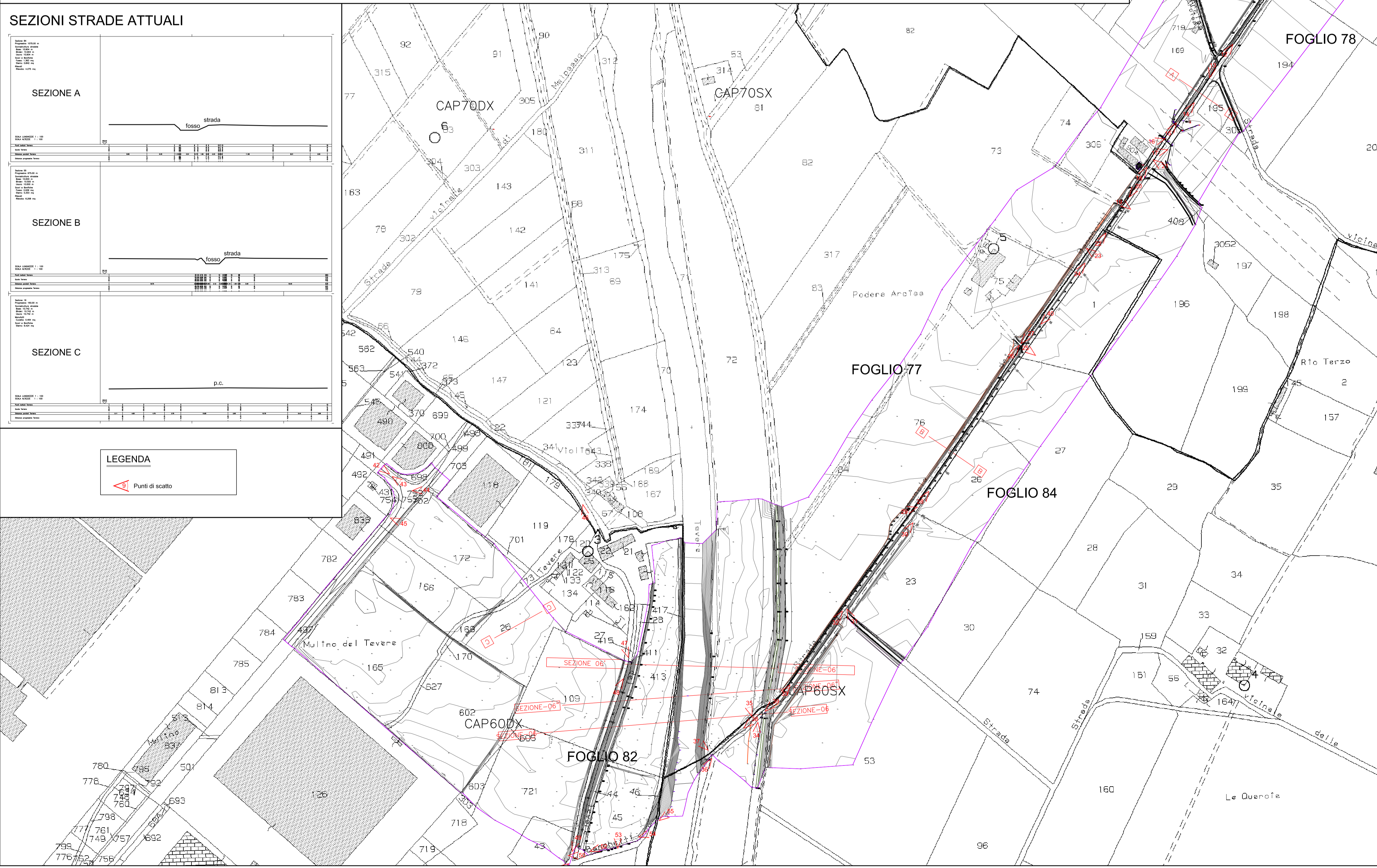
SEZIONI FIUME TEVERE



SEZIONI STRADE ATTUALI



**LEGENDA**  
 81 Punti di scatto



**REGIONE TOSCANA**  
 Comune di Sansepolcro

**REALIZZAZIONE DEL SECONDO PONTE SUL FIUME TEVERE E RACCORDI STRADALI DI COLLEGAMENTO FRA LA ZONA INDUSTRIALE "ALTO TEVERE" E VIA BARTOLOMEO DELLA GATTA SU TRACCIATO DELLA VIA COMUNALE DEI "BANCHETTI"**  
 PROGETTO PRELIMINARE



oggetti della tavola

**PLANIMETRIA STATO ATTUALE A PUNTI QUOTATI, RILIEVO DEGLI IMMOBILI SU BASE CATASTALE, CAPISALDI E SEZIONI**

arch	14_012	file	
elab		p-RA	
tav		01	
scala		VARIE	

rev.	data	aggiornamento	redatto	verificato	approvato
0	Aprile 2014	emissione	Bazzocchi	Bazzocchi	Lucarelli

**EXUP ENGINEERING**  
 EXUP s.r.l. società di ingegneria Via Cesare Battisti, 8 - 00019 LAMBERTIDE (PG)  
 tel. +39 075 9415871 fax +39 075 9413449 e-mail: info@exup.it web: www.exup.it

**ENSER SOCIETÀ DI INGEGNERIA**  
 ENSER s.r.l. società di ingegneria Via Bacocchi, 29 - 48016 FAENZA (RA)  
 tel. +39 0546 693232 fax +39 0546 693228 e-mail: ingegneria@enseri.it web: www.enseri.it

**GRUPPO DI PROGETTAZIONE**

EXUP s.r.l. Coordinamento progettazione e viabilità Idrologia, idraulica e prof. ambientale Architettura, inserimento ambientale Acustica Sicurezza	Ing. Matteo Lucarelli Ing. Francesco Vitelli Arch. Davide Cocca Ing. Michele Maggini Ing. Leonardo Locchi
ENSER s.r.l. Strutture	Prof. Ing. Maurizio Merli Ing. Giuseppe Musinu
Studio GEA Geologia, coordinamento indagini in situ Sismica	Geol. Filippo Rondini Geol. Clara Renghi
Collaboratori Ricerca documentale storico-artistica Topografia	Arch. M.R. Vilello Geom. Francesco Bazzocchi

**COMUNE DI SANSEPOLCRO**  
 Dirigente 2° settore - R.U.P. Ing. Remo Venanzani

Studio GEA  
 Studio GEA Via San Florido, 27 - 06012 CITTA' DI CASTELLO (PG)  
 tel. +39 075 850618 e-mail: studio.gea@libero.it