

TAVOLA:

**14**

UBICAZIONE:

**COMUNE DI SANSEPOLCRO  
FRAZIONE GRAGNANO**

OGGETTO:

**PIANO DI LOTTIZZAZIONE  
"MONTEDOGLIO"**

TITOLO TAVOLA:

**DOCUMENTAZIONE FOTOGRAFICA**

SCALA:

COMMITTENTE:

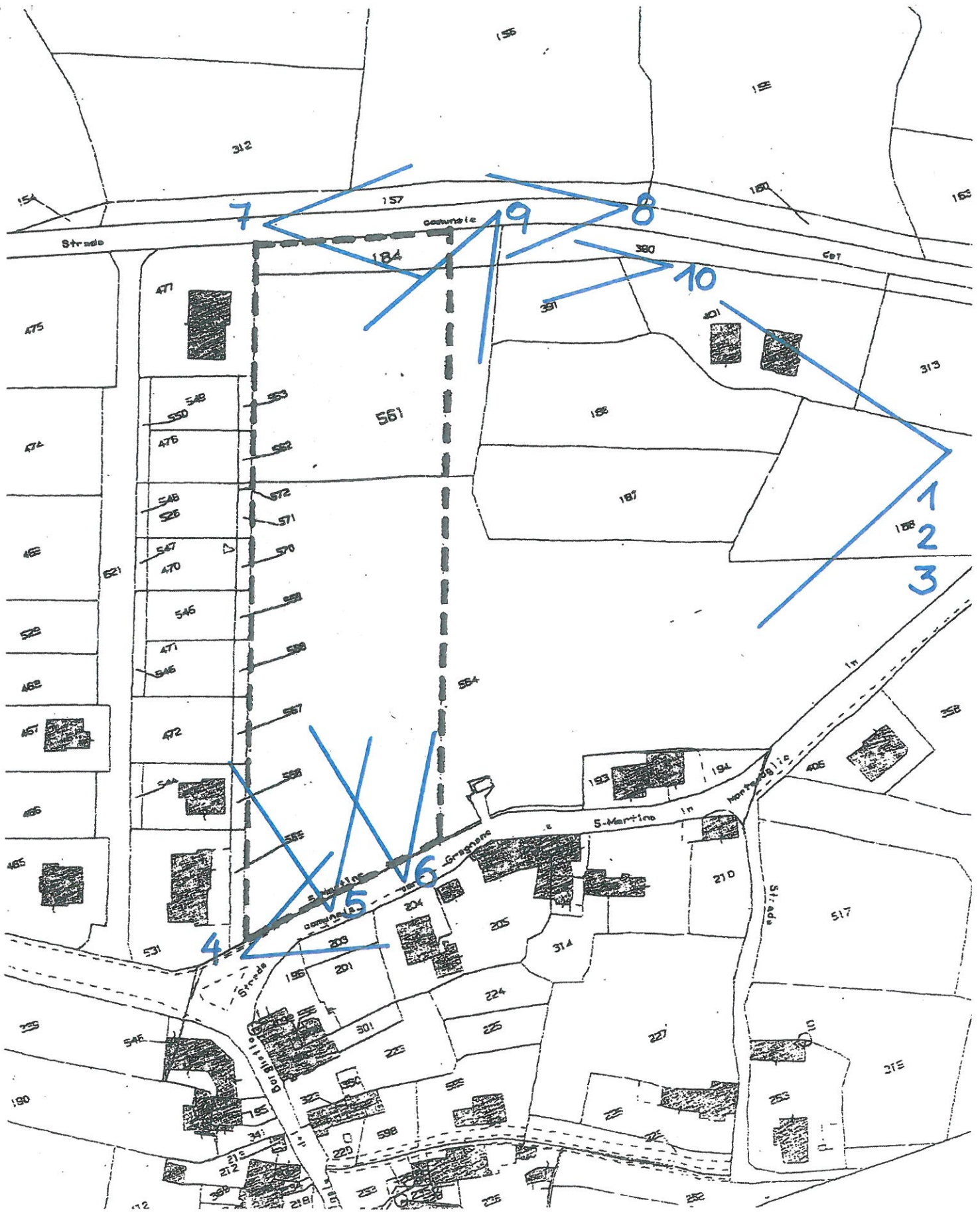
POLVERINI PAOLO  
POLVERINI MARIO

TECNICO INCARICATO:

ARCH. FEDERICO ROMOLINI

DATA:

20/04/2011



CONI FOTOGRAFICI





**IMMAGINE AEREA,**  
con a monte la Lottizzazione La Ginestra e a valle la Lottizzazione Montedoglio



**IMMAGINE AEREA,**  
con a monte la Lottizzazione La Ginestra e a valle la Lottizzazione Montedoglio





**FOTO N. 1**

L'area di lottizzazione da valle, con sullo sfondo la Lottizzazione La Ginestra



**FOTO N. 2**

L'area di lottizzazione da valle, con sullo sfondo la Lottizzazione La Ginestra



**FOTO N. 3**

L'area di lottizzazione da valle, con sullo sfondo la Lottizzazione La Ginestra



**FOTO N. 4**

La Strada Comunale di Gragnano e San Martino in Montedoglio, a scendere





**FOTO N. 5**

Dalla Strada Comunale di Gragnano e San Martino in Montedoglio, la lottizzazione verso nord



**FOTO N. 6**

La Strada Comunale di Gragnano e San Martino in Montedoglio, a scendere





**FOTO N. 7**

Dalla Strada Comunale dei Mauri, a scendere



**FOTO N. 8**

Dalla Strada Comunale dei Mauri, a salire



**FOTO N. 9**

Dalla Strada Comunale dei Mauri, la lottizzazione verso ovest



**FOTO N. 10**

La scarpata e le querce a lato della Strada Comunale dei Mauri