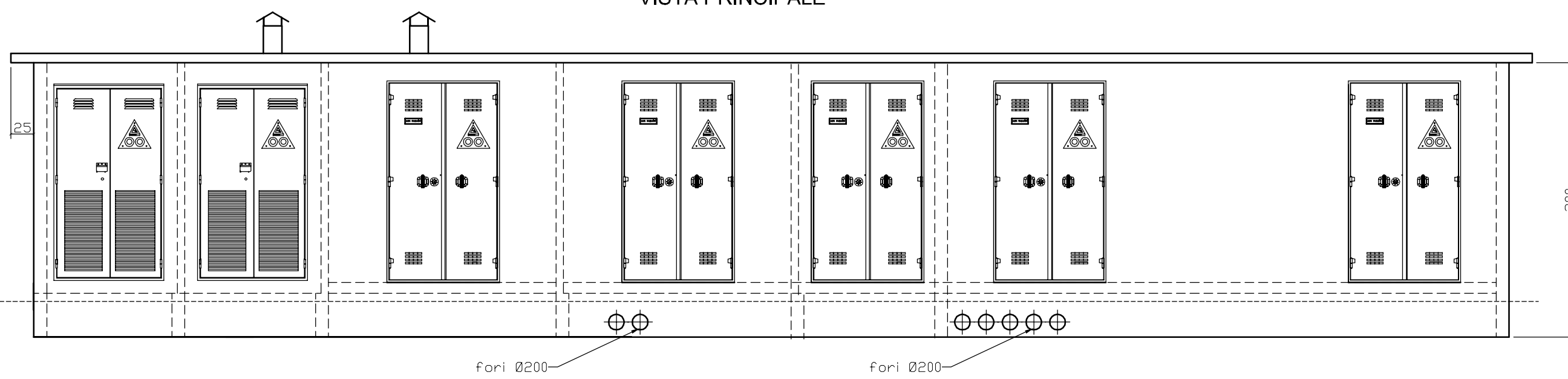
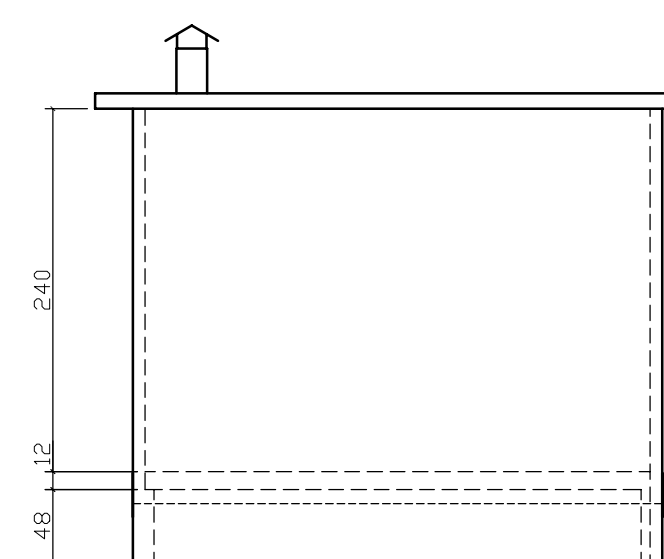


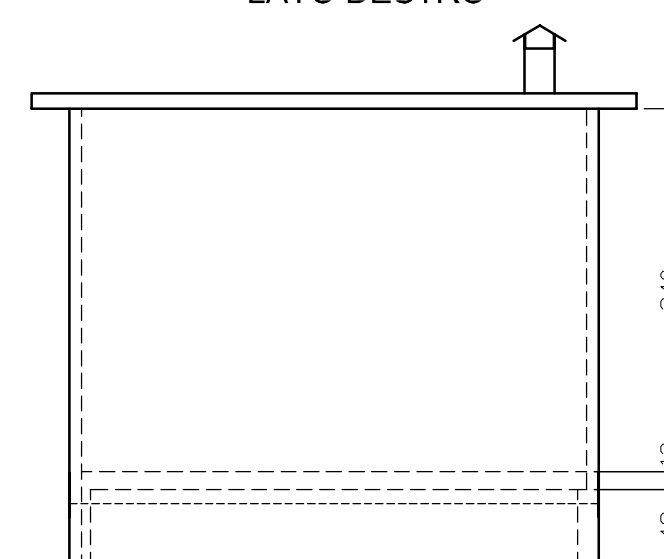
VISTA PRINCIPALE



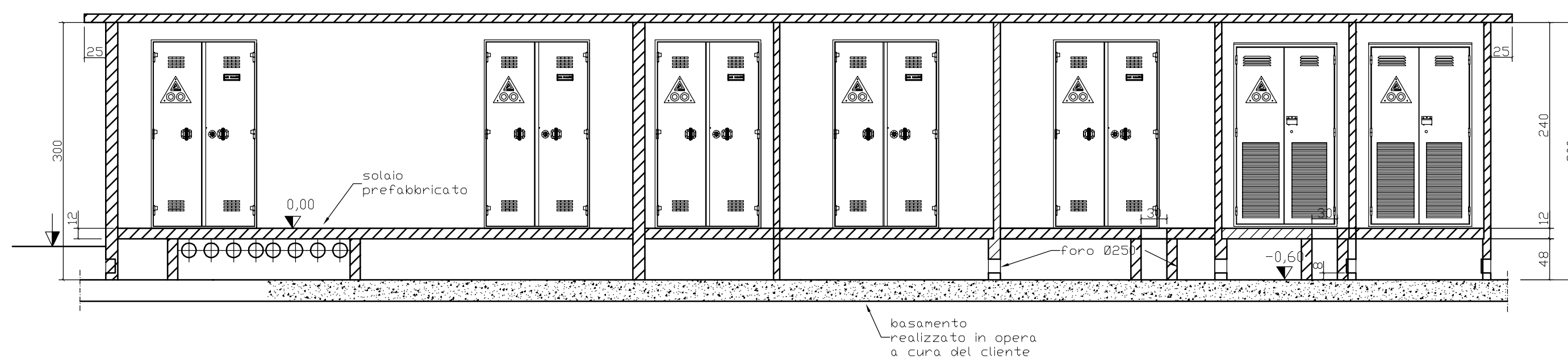
LATO SINISTRO



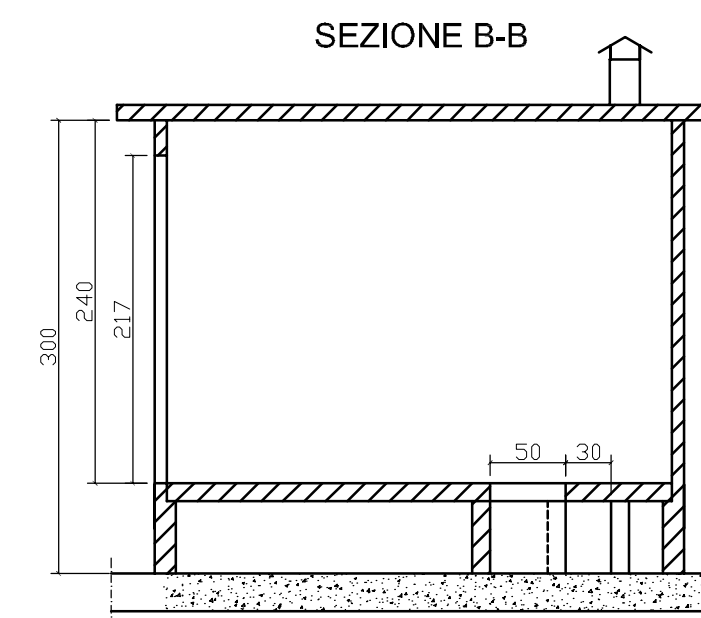
LATO DESTRO



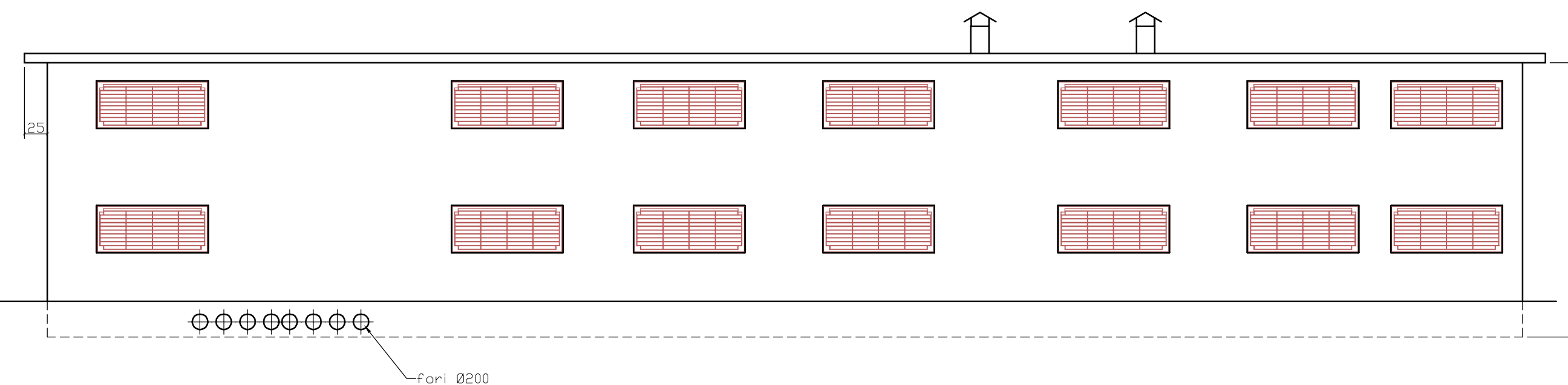
SEZIONE A-A



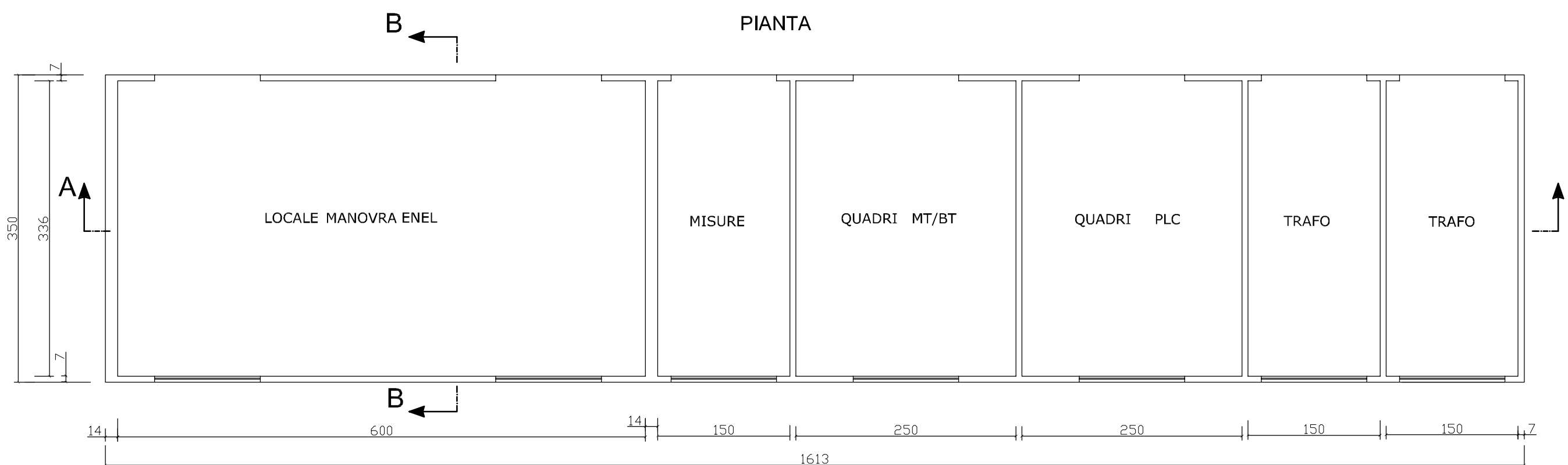
SEZIONE B-B



VISTA POSTERIORE



PIANTA



Comune di Sansepolcro



Provincia di Arezzo



ABOCA S.p.a.
Società Agricola
Loc. Aboca Sansepolcro (Ar)



OPERA: NUOVO CENTRO AZIENDALE da realizzarsi in Loc. Corpo del Sole Comune di Sansepolcro, destinato all'attività agricola della società ABOCA S.p.A. con la realizzazione di un impianto di essiccazione erbe officinali e relativo comparto servizi aziendale.

PROGETTO DEFINITIVO

TITOLO CABINA ELETTRICA
PIANTA - PROSPETTI - SEZIONI

C					
B					
A					
0	16-02-2016	S. Rubini	V. Vincenti	A. Vincenti	Prima emissione
REV	DATA	REDATTO	VERIFICATO	APPROVATO	DESCRIZIONE

PROGETTAZIONE GENERALE

TECNIMP S.r.l. Dott. Andrea Vincenti

Via G. Marconi, 7 - 06012 CITTA' DI CASTELLO (PG) -
Tel.075/8557905 - 8557800 n.fax.075/8550690
E-mail: info@studiovincenti1885.it
PEC: tecnimpsrl@pec.it



TAV. 25

rev. 0

Scala 1:50

Nome file: TAV.25 - CABINA ELETTRICA,Rev.0

Timbro responsabile

Progettazione impianti elettrici:
M&E Srl

Prevenzione Incendi:
Ing. M. Biagioli & Ing. M. Moretti

Geologia:
Dott. Raffaele Rotili

Compatibilità idraulica e geotecnica:
Ing. Vittorio Vincenti

Sicurezza:
Arch. Luca Fortuni

Consulenza e Studi urbanistici:
Studio Tecnico Romolini

