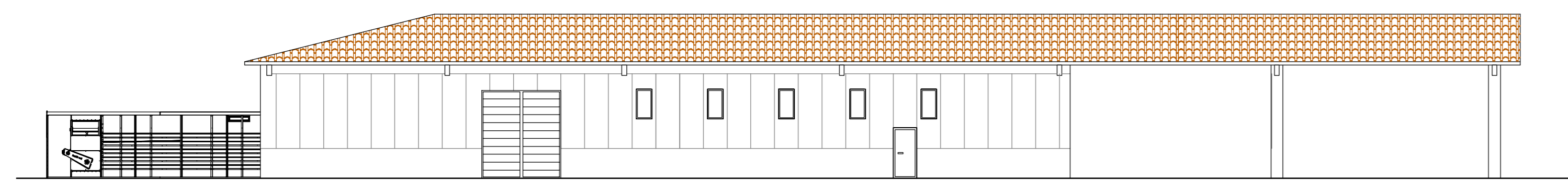
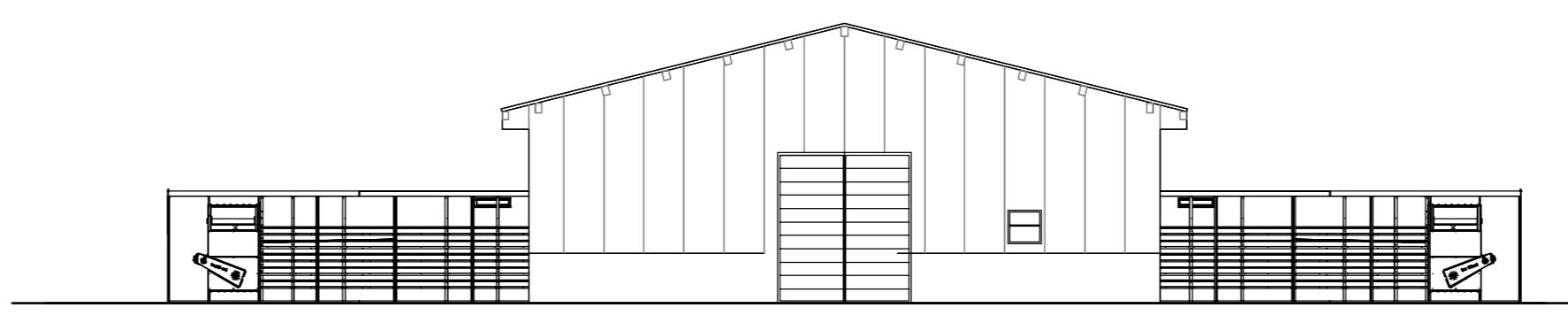


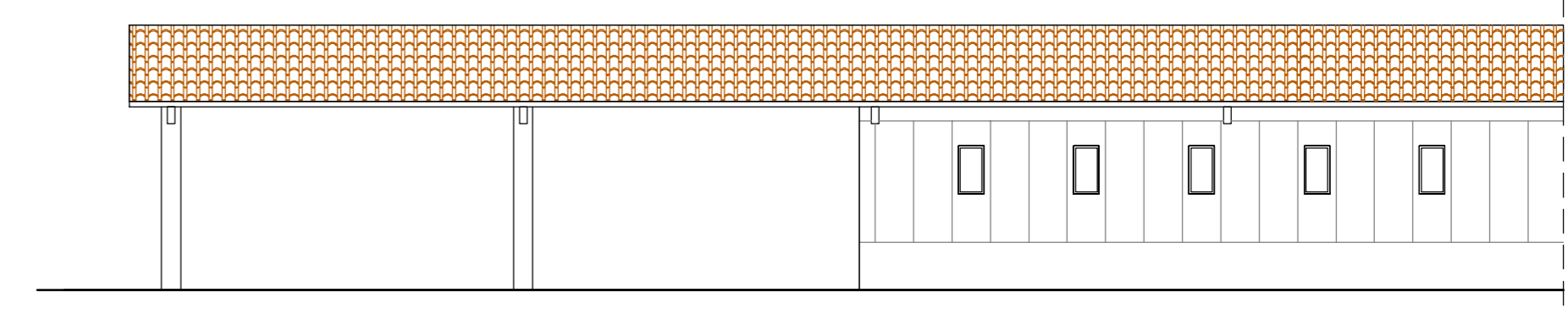
PROSPETTO A



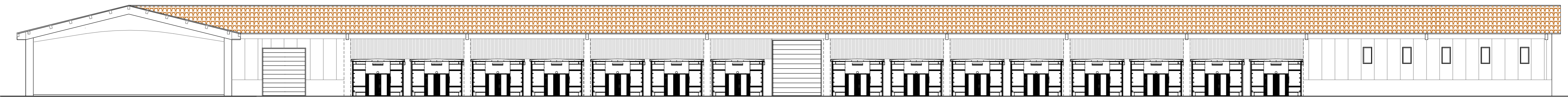
PROSPETTO B



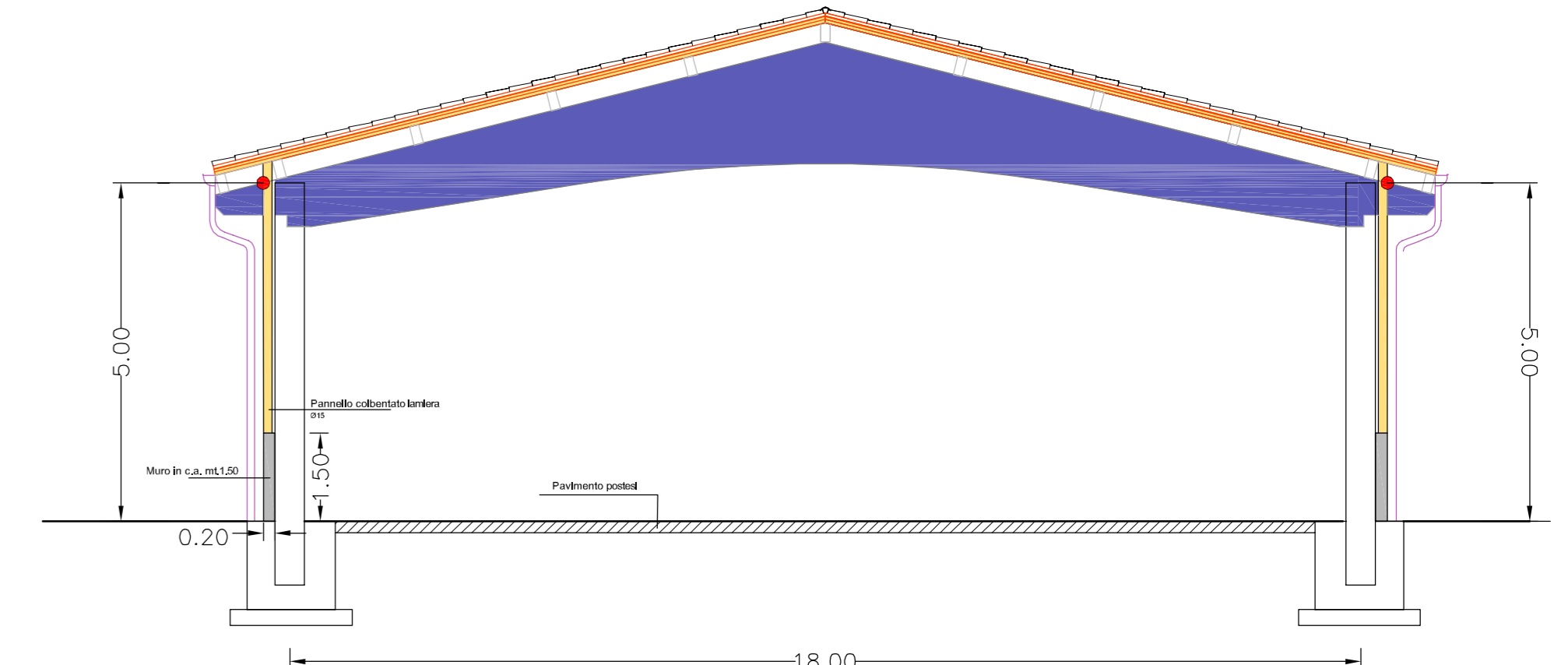
PROSPETTO E



PROSPETTO D



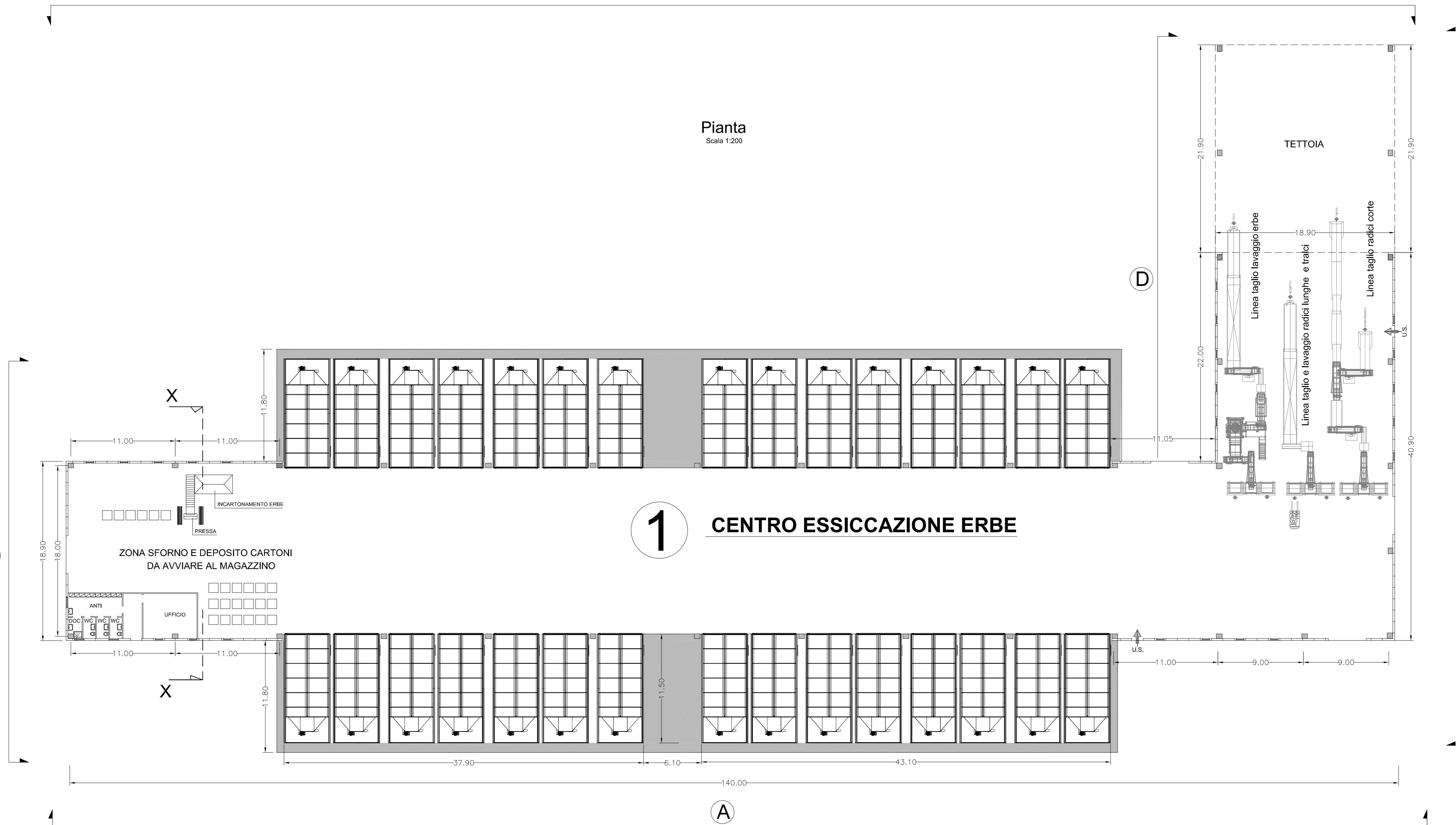
PROSPETTO C



Sezione X-X
Scala 1:50

C

Pianta
Scala 1:200



B

ABOCA S.p.a. Società Agricola Loc. Aboca Sansepolcro (Ar)					
OPERA: NUOVO CENTRO AZIENDALE da realizzarsi in Loc. Corpo del Sole Comune di Sansepolcro, destinato all'attività agricola della società ABOCA S.p.A. con la realizzazione di un impianto di essiccazione erbe officinali e relativo comparto servizi aziendale.					
PROGETTO DEFINITIVO					
TITOLO BLOCCO 1: CENTRO ESSICCAZIONE ERBE PIANTA - PROSPETTI - SEZIONE					
C					
B					
A					
D	16-02-2016	S. Rubini	V. Vincenti	A. Vincenti	Prima istruzione
REV	DATA	REDATTO	VERIFICATO	APPROVATO	DESCRIZIONE
PROGETTAZIONE GENERALE TECNIMP S.r.l. Dott. Andrea Vincenti <small>Via G. Navarra, 7 - 06012 CETTA DI CASTELLO (PR) - TEL. 0572 401 100 - 0572 401 101 - FAX 0572 401 006 E-mail: info@tecnimp.it P.02: info@tecnimp.it</small>					
Progettazione impianti elettrici: M&E Srl Prevenzione Incendi: Ing. M. Biagioli & Ing. M. Morelli Geologia: Dott. Raffaele Ruffi Compatibilità sismica e geotecnica: Ing. Vittorio Vincenti Sicurezza: Arch. Luca Fortuni Consulenza e Studi urbanistici: Studio Tecnico Romodi				TAV. 21 rev. 0 Scala 1:200 1:50 Nome file: TAV.21 - BLOCCO 1: Pianta Prosp. e Sezione Rev.0 Timbro responsabile	
<small>Ci riserviamo la Proprietà di questo disegno con divieto di divulgarlo a terzi senza nostra autorizzazione</small>					