



Comune di Sansepolcro



REGIONE TOSCANA

Provincia di Arezzo



# ABOCA S.p.a.

Società Agricola  
Loc. Aboca Sansepolcro (Ar)



OPERA: NUOVO CENTRO AZIENDALE da realizzarsi in Loc. Corpo del Sole Comune di Sansepolcro, destinato all'attività agricola della società ABOCA S.p.A. con la realizzazione di un impianto di essiccazione erbe officinali e relativo comparto servizi aziendale.

## PROGETTO DEFINITIVO

TITOLO: CARTA DELLE AREE PERMEABILI E AREE IMPERMEABILIZZATE

C					
B					
A					
0	16-02-2016	S. Rubini	V. Vincenti	A. Vincenti	Prima emissione
REV	DATA	REDATTO	VERIFICATO	APPROVATO	DESCRIZIONE

### PROGETTAZIONE GENERALE

TECNIMP S.r.l. Dott. Andrea Vincenti

Via G. Marconi, 7 - 06012 CITTA' DI CASTELLO (PG) -  
Tel. 0758557905 - 8557800 - Fax 0758556090  
E-mail: info@tecnimp.it  
PEC: tecnimp@pec.it



TAV. 04bis

rev. 0

Scala 1:500

Progettazione impianti elettrici:  
M&E Srl

Prevenzione Incendi:  
Ing. M. Biagioli & Ing. M. Moretti

Geologia:  
Dott. Raffaele Rotili

Compatibilità idraulica e geotecnica:  
Ing. Vittorio Vincenti

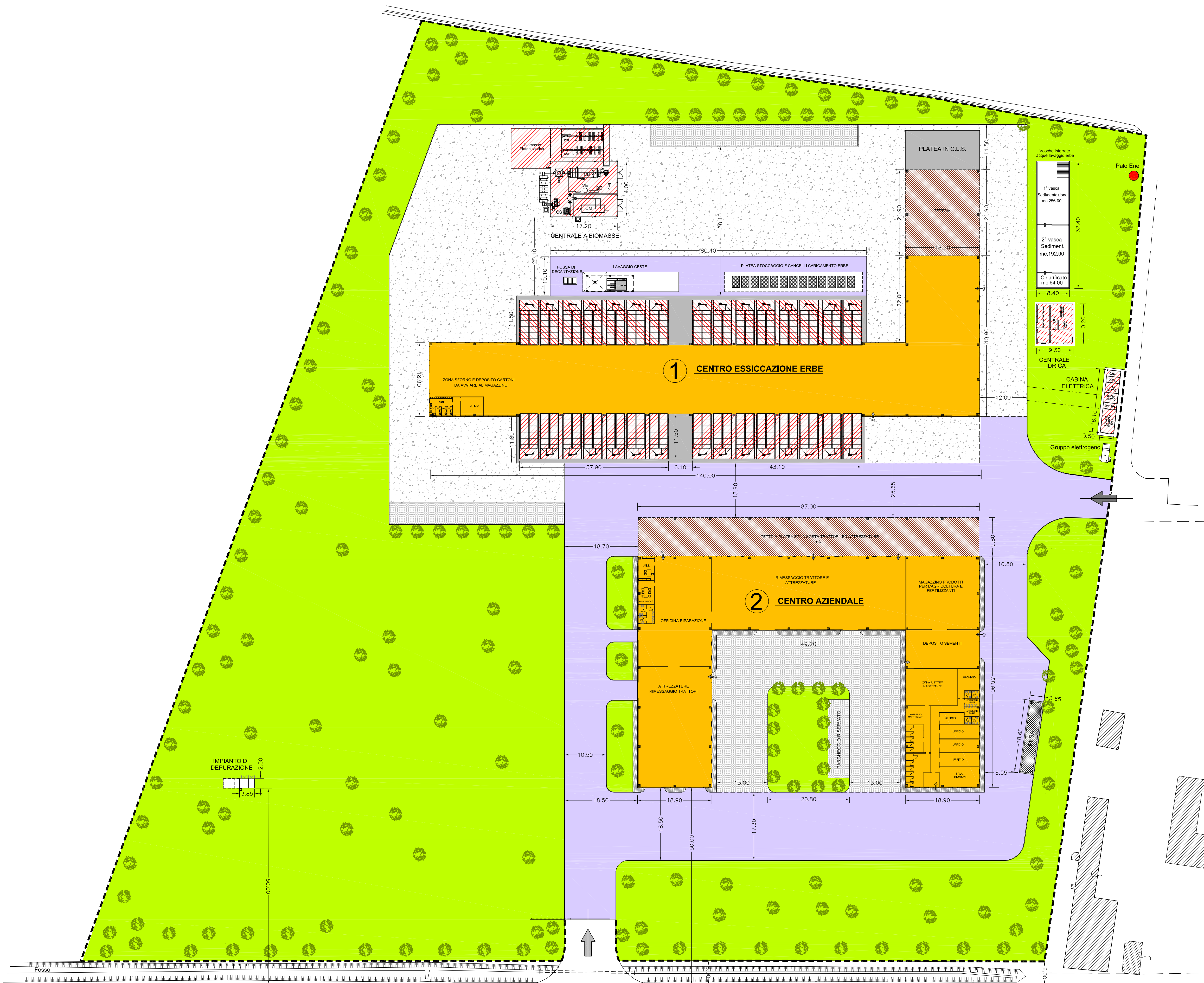
Sicurezza:  
Arch. Luca Fortuni

Consulenze e Studi urbanistici:  
Studio Tecnico Romolini

Ci riserviamo la Proprietà di questo disegno con divieto di divulgarlo a terzi senza nostra autorizzazione

Nome file: TAV.04bis - CARTA AREE PERMEABILI Rev.0

Timbro responsabile



### AREE SUPERFICI PERMEABILI ED IMPERMEABILI

SUPERFICI IMPERMEABILI:	
	EDIFICI mq. 6.216,00
	VOLUMI TECNICI FORNI DI ESSICCAZIONE, IMPIANTI TERMICI CENTRALE A BIOMASSE, CENTRALE IDRICA E CABINA ELETTRICA mq. 2.255,00
	ASFALTI DRENANTI PERMEABILI AL 50% mq. 6.515,00
	TETTOIA CENTRO ESSICCAZIONE ERBE mq. 414,00 TETTOIA CENTRO AZIENDALE mq. 852,00
	PLATEA IN C.L.S.
SUPERFICI PERMEABILI:	
	AREA A VERDE mq. 22.440,00
	AREE PERTINENZIALI PAVIMENTATE CON PIETRISCO mq. 6.392,00
	AREE PERTINENZIALI PAVIMENTATE CON AUTOBLOCCANTE INERBITO mq. 1.981,25

Strada Senese Aretina N. 73