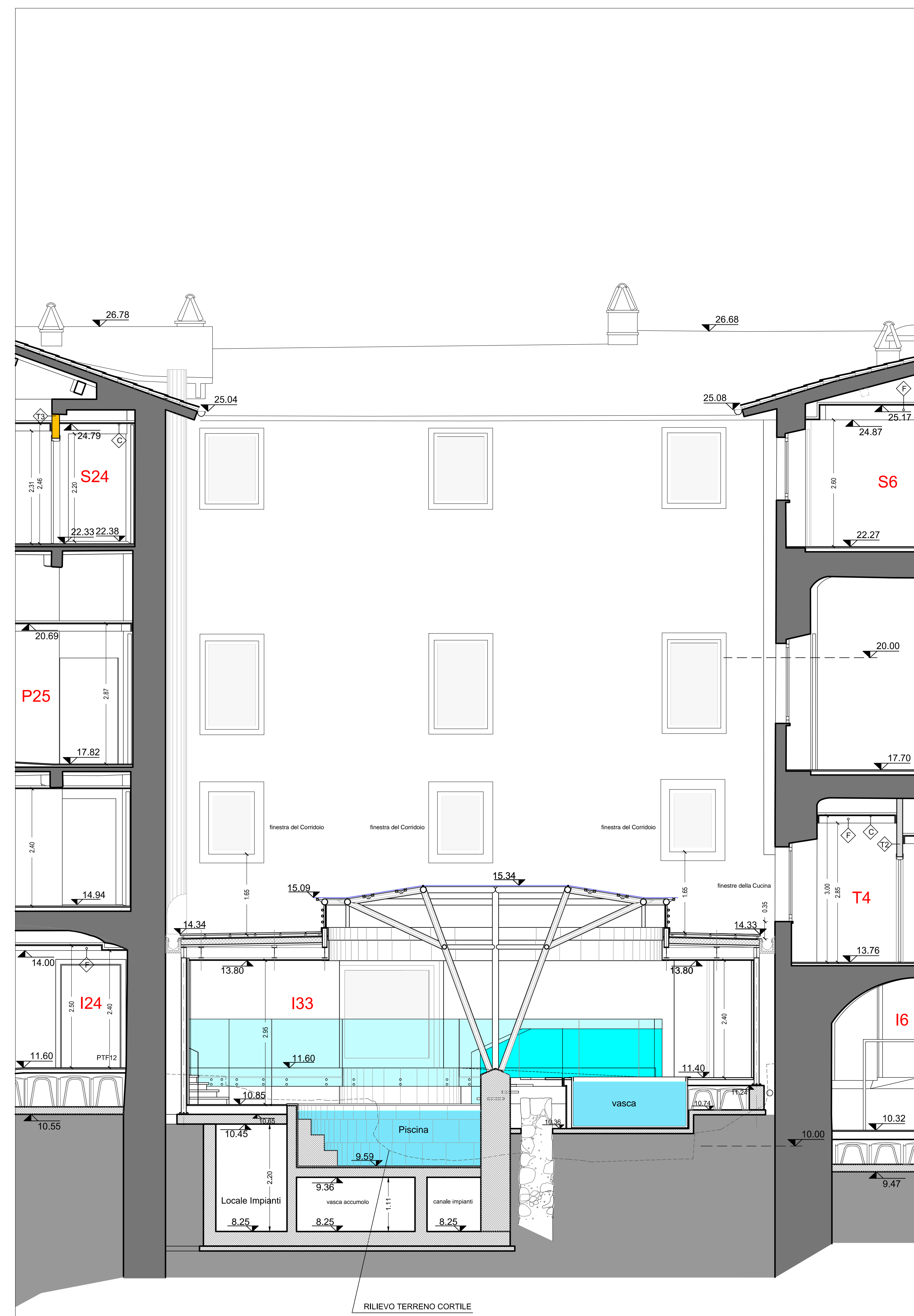
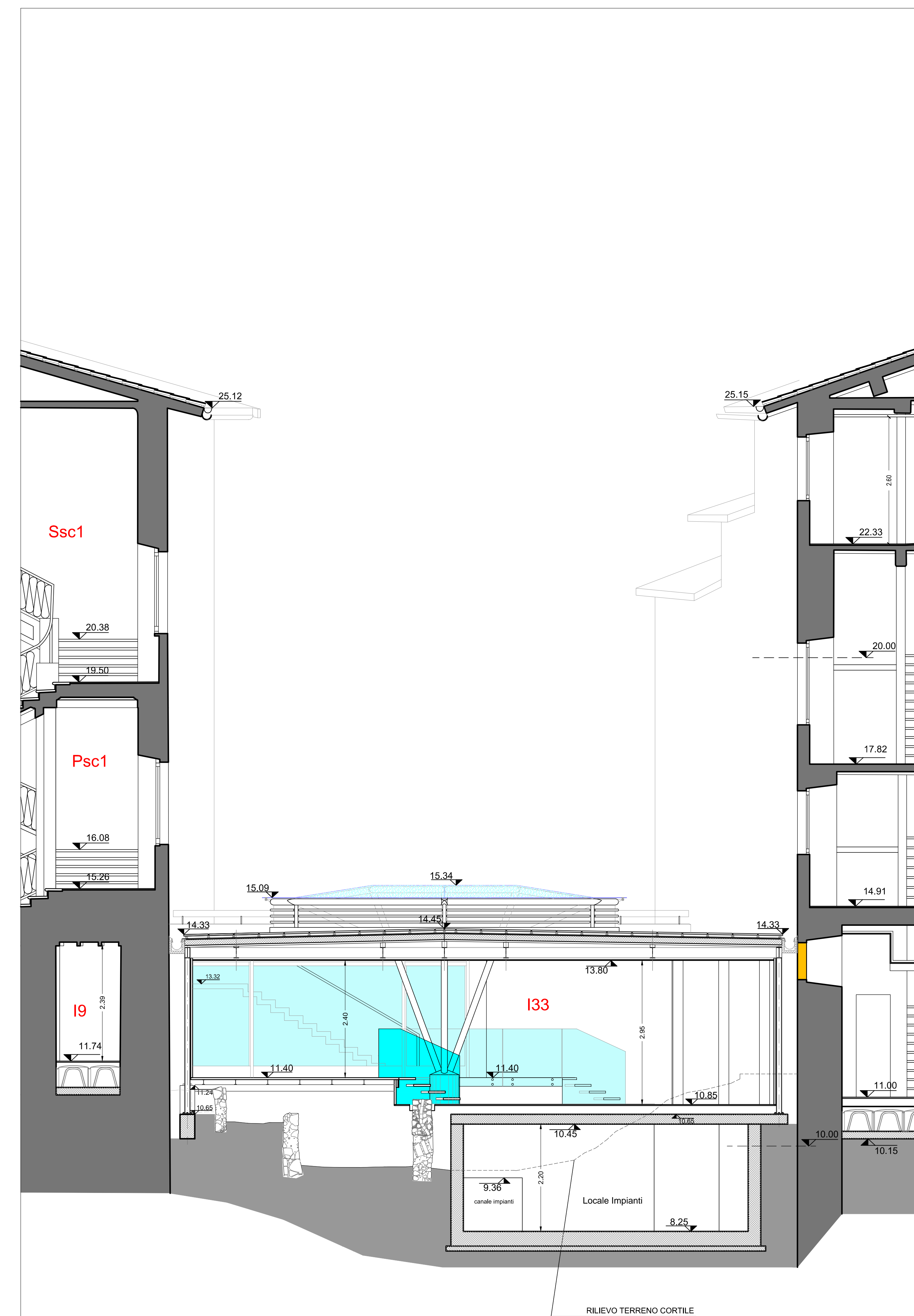


STRALCIO SEZIONE 4-4'

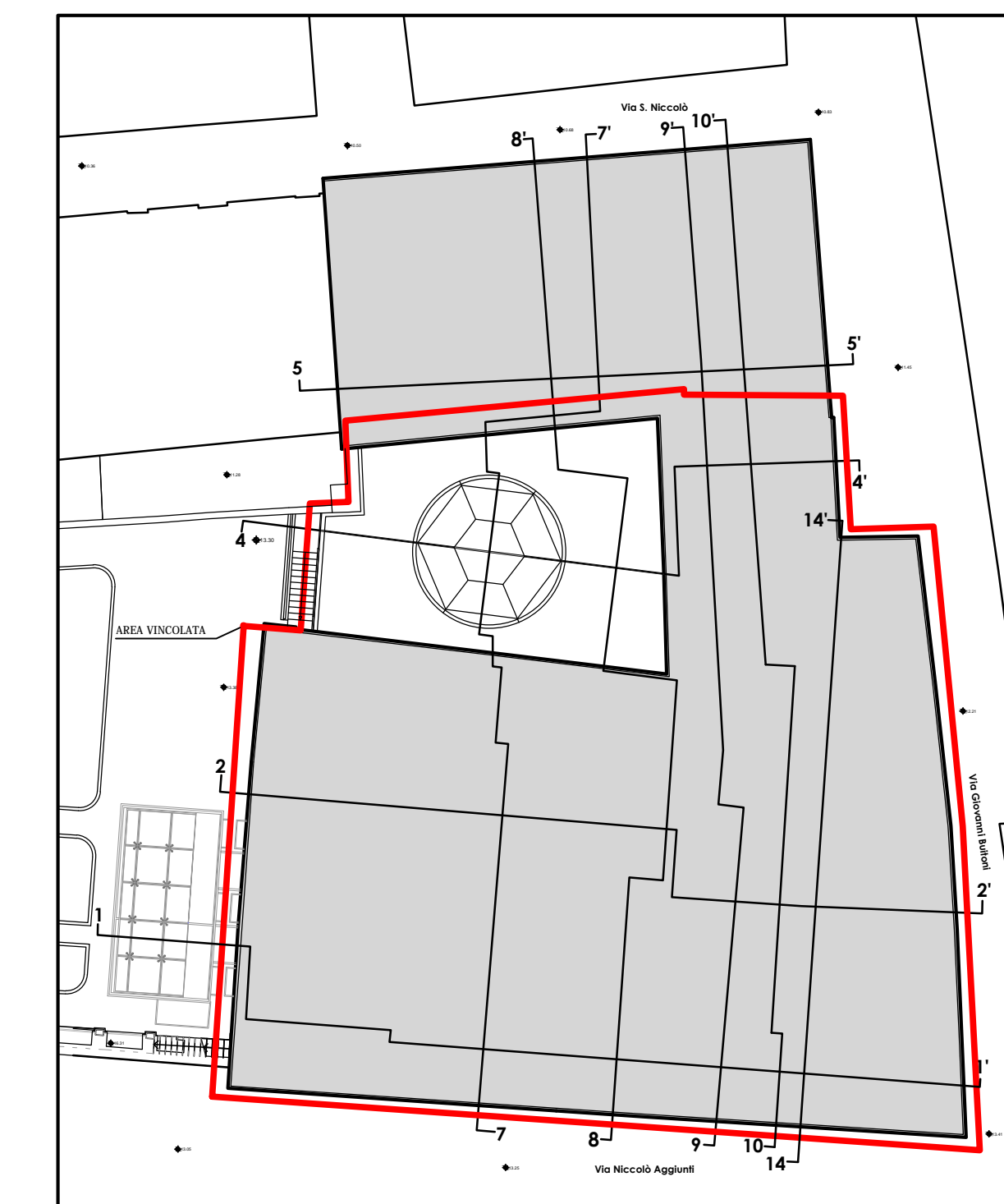


STRALCIO SEZIONE 7-7'



STRALCIO SEZIONE 8-8'

KEY-PLAN



QUOTA ALTIMETRICA DI PROGETTO		T1-Tramezzo cm. 15.5	T2-Tramezzo cm. 12
TRAMEZZATURA REI		25.15	24.98
CODICE TRAMEZZATURA		contesa	bagno
CONTROSOFFITTO		LASTRA ANFIP. BOLLAR. ACC. 10x12x2	LASTRA ANFIP. BOLLAR. ACC. 10x12x2
CARTONGESSO		PROF. METALLICO 4x10x100	PROF. METALLICO 4x10x100
FASCIONE		LANA MINERALE	LANA MINERALE
CARTONGESSO		LANA MINERALE	LANA MINERALE
		T3-Tramezzo REI cm. 15.5	T4-Tramezzo REI cm. 7.5
		25.15	25.17
		contesa	bagno
		LASTRA ANFIP. BOLLAR. ACC. 10x12x2	LASTRA ANFIP. BOLLAR. ACC. 10x12x2
		PROF. METALLICO 4x10x100	PROF. METALLICO 4x10x100
		LANA MINERALE	LANA MINERALE
		T5-Tramezzo REI cm. 24.25	
		25.15	
		contesa	
		LASTRA ANFIP. BOLLAR. ACC. 10x12x2	LASTRA ANFIP. BOLLAR. ACC. 10x12x2
		PROF. METALLICO 4x10x100	PROF. METALLICO 4x10x100
		LANA MINERALE	LANA MINERALE

**COMUNE DI SANSEPOLCRO**  
 PROVINCIA DI AREZZO  
**PALAZZO COLLACCHIONI**  
 Piano-progetto unitario di consolidamento  
 restauro e recupero funzionale

**PROPRIETÀ PLANTA MEDICA S.r.l.**  
 Sede Sociale in Comune (PC)  
 Via della Libertà 37

**PROGETTAZIONE E DIREZIONE LAVORI**  
 COORDINATORE GENERALE DEL PIANO  
 Dott. Ing. Eugenio BRIGNONE  
 RESPONSABILE GRUPPO DI PROGETTAZIONE  
 Dott. Arch. Franco BALGHERINI  
 RESPONSABILE INDAGINE STORICO-AMBIENTALE  
 Dott. Luigi CALDERINI  
 DIRETTORE DEI LAVORI  
 Dott. Arch. Francesco PETRACCHI (FAPRI)

**PROGETTO ARCHITETTONICO**  
 RESPONSABILE PROGETTO E D.O.  
 Dott. Arch. Francesco PETRACCHI (FAPRI)  
 RESPONSABILE PROGETTO  
 Dott. Arch. Francesco PETRACCHI (FAPRI)  
 RESPONSABILE GRUPPO DI LAVORO  
 Dott. Arch. Francesco PETRACCHI (FAPRI)  
 RESPONSABILE ELABORAZIONI SPECIALISTICHE  
 Dott. Arch. Giacomo PIVA

**PROGETTO STRUTTURALE**  
 RESPONSABILE PROGETTO E D.O.  
 Dott. Ing. Silvio VALLICELLI  
 GRUPPO DI LAVORO  
 Dott. Ing. Lorenzo VALLICELLI  
 Giorgio PIZZANI NICOLLETTI

**PROGETTO IMPIANTISTICO**  
 RESPONSABILE PROGETTO E D.O.  
 Dott. Ing. Stefano MORANI  
 RESPONSABILE PROVAZIONE INCENDI  
 Dott. Ing. Paolo PRACCHINI  
 RESPONSABILE ACOUSTICA  
 Dott. Arch. Francesco ZINOTTI  
 Paolo MIBATTI

**RESTAURO STORICO-ARTISTICO**  
 Dott. Arch. Stefano MORANI  
**GOVERNAMENTO SICUREZZA**  
 Dott. Arch. Francesco PETRACCHI (FAPRI)  
**ORIGINE E TRASFORMAZIONI DEL PALAZZO**  
 Dott. Arch. Francesco PETRACCHI (FAPRI)

**PROGETTO ARCHITETTONICO**  
**VARIANTI ALLE TAVOLE**  
**5.5.2 - 5.5.3 DEL**  
**PROGETTO DEFINITIVO**

ELABORATO N°: **5.5.5**  
 TITOLO:  
**SEZIONI DI PROGETTO**  
**Stralcio Sezioni**  
**4-4' 7-7' 8-8'**

SCALA: **1:50**  
 REVISIONE: **B**  
 DATA: **MARZO 2016**  
 NOME FILE: **.dwg**