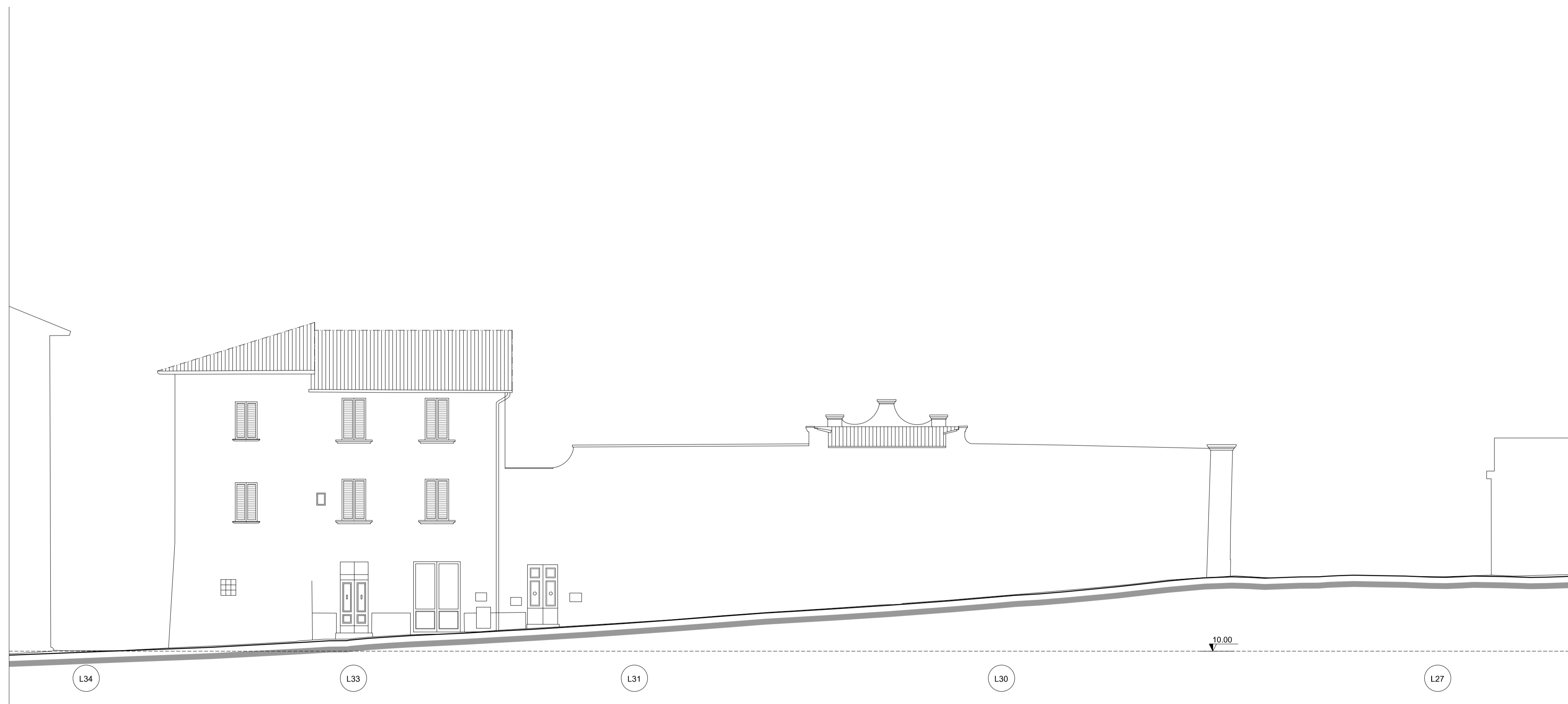
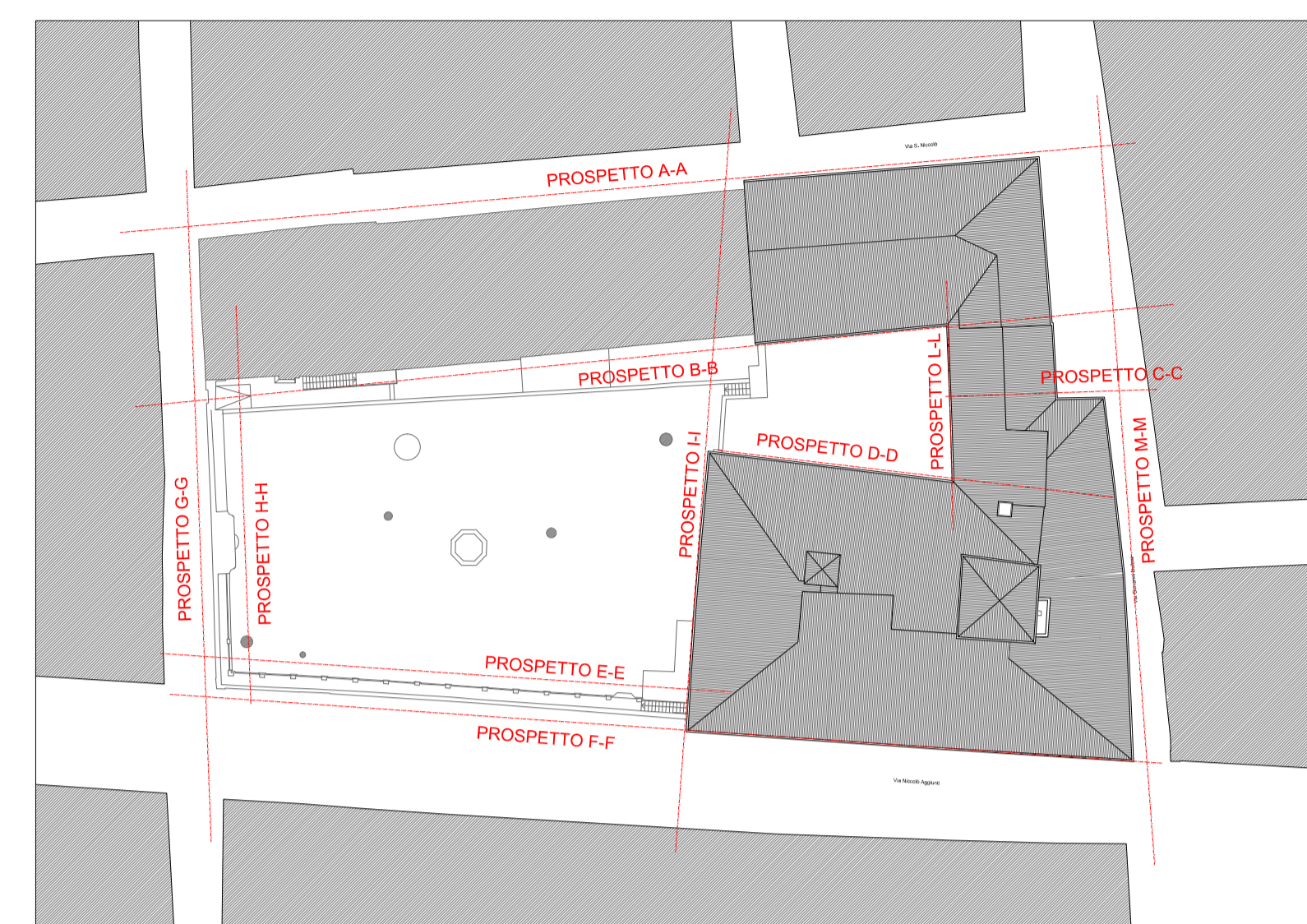
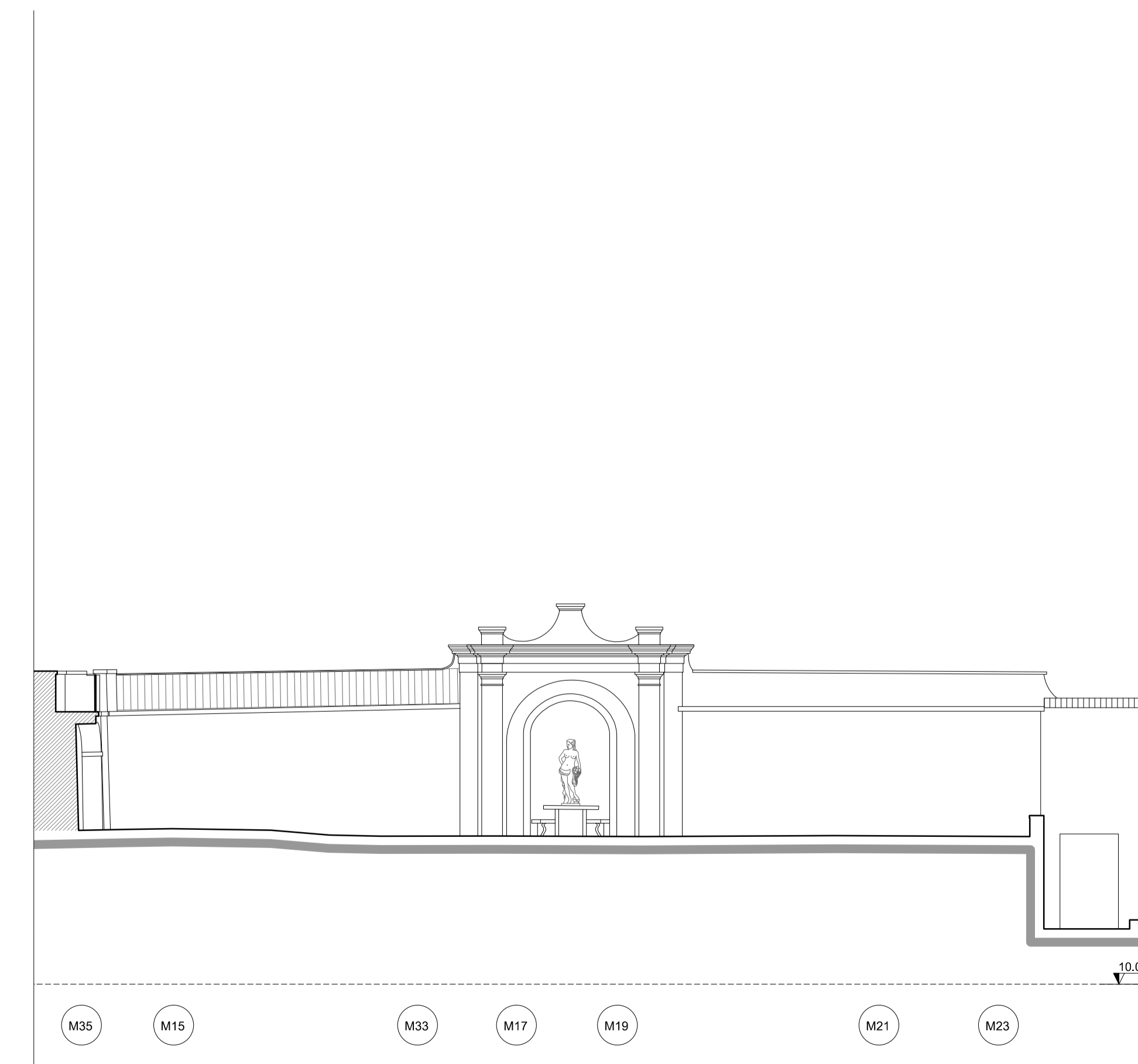


PROSPETTO F-F



PROSPETTO G-G



PROSPETTO H-H



COMUNE DI SANSEPOLCRO
PROVINCIA DI AREZZO

restauro e recupero funzionale



Soc. PLANTA MEDICA S.r.l.
Sede legale in Citeria (PG)
Via della Libertà 37



PROGETTAZIONE E DIREZIONE LAVORI

COORDINATORE GENERALE DEL PIANO
Dott. Ing. Eugenio BRUSCHI

RESPONSABILE GRUPPO DI PROGETTAZIONE
Dott. Arch. Franco BULGHERINI

RESPONSABILE INDAGINE STORICO-AMBIENTALE
Dott. Arch. Luigi CALITERBA

DIRETTORE DEI LAVORI
Dott. Arch. Francesco PETRANGELI PAPINI

PROGETTO ARCHITETTONICO

 Via Orbassano 12 - P.zza B. - 00198 Roma
Tel. 06/49822111 - Fax 06/49822114
ARBOREALE s.p.a. - Via Salaria 1000 - 00198 Roma

RESPONSABILE PROGETTO E D.O.
Dott. Arch. Franco BULGHERINI

RESPONSABILE PROGETTO
Dott. Arch. Francesco PETRANGELI PAPINI

RESPONSABILE GRUPPO DI LAVORO
Dott. Arch. Marco CALZANZONI

RESPONSABILE ELABORAZIONI SPECIALISTICHE
Dott. Arch. Giacomo POLIA

GRUPPO DI LAVORO
Dott. Arch. Pierluigi BELLINI
Dott. Arch. Paolo CADEMARTORI
Elio DI FILIPPO

PROGETTO STRUTTURALE

 Piazza Citta' Guelfa 2 - 00012 Citta' di Castello
Tel. 0565/26221 - 0565/26222
ingegneriaedilizia@gruppo.com

RESPONSABILE PROGETTO E D.O.
Dott. Ing. Claudio VALCELLI

GRUPPO DI LAVORO
Dott. Ing. Lorenzo VALCELLI
Geologo Riccardo ANCILLOTTI

PROGETTO IMPIANTISTICO

 Via Salaria 1000 - P.zza B. - Firenze
Tel. 055/262211 - 055/262214
ingegneri@me.it

RESPONSABILE PROGETTO E D.O.
Dott. Ing. Stefano MIGNANI

GRUPPO DI LAVORO
Dott. Ing. Tommaso BIANCHI
Dott. Ing. Alessandro PANICHI

RESPONSABILE PREVENZIONE INCENDI
Dott. Ing. Paolo BONAZZONI

RESPONSABILE ACUSTICA
Dott. Arch. Francesca ZORZETTO

RESPONSABILE PREVENZIONE INCENDI
Dott. Ing. Paolo BONAZZONI

RESPONSABILE ACUSTICA
Dott. Arch. Francesca ZORZETTO

RESPONSABILE PREVENZIONE INCENDI
Dott. Ing. Paolo BONAZZONI

RESPONSABILE ACUSTICA
Dott. Arch. Francesca ZORZETTO

RESTAURO STORICO ARTISTICO

Soc. CESET s.r.l. - Oper. Alessandro SMACCHIA
CORONAMENTO SICUREZZA
Dott.ssa Francesca GATTUSO
Dott.ssa Valeria GIROD
ORIGINE E TRASFORMAZIONI DEL PALAZZO
Dott.ssa Federica AMBROSIANO

RESTAURO STORICO ARTISTICO
Dott.ssa Francesca GATTUSO
Dott.ssa Valeria GIROD
INGEGNERIA URB. E CATAST.
Geom. Sergio PELLEGRINI
Geom. Riccardo ZAZZI

PROGETTO DEFINITIVO

STATO di FATTO

ELABORATO N° **Tav. 4.5.3**

TITOLO

PROSPETTI F-F, G-G, H-H

SCALA: **1:100**

REVISIONE: **A**

DATA: **APRILE 2015**

NOME FILE:PROSPETTI .dwg