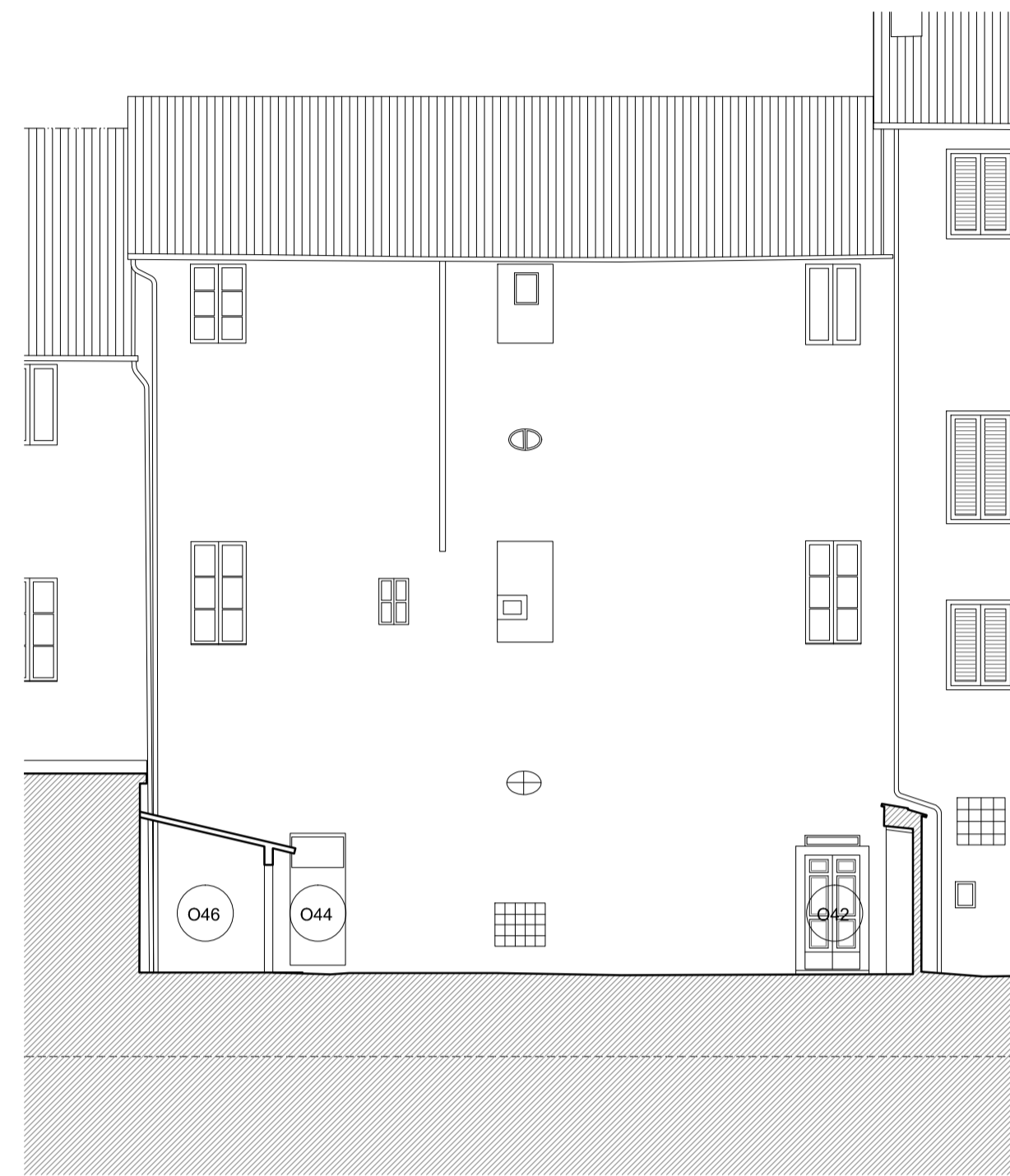
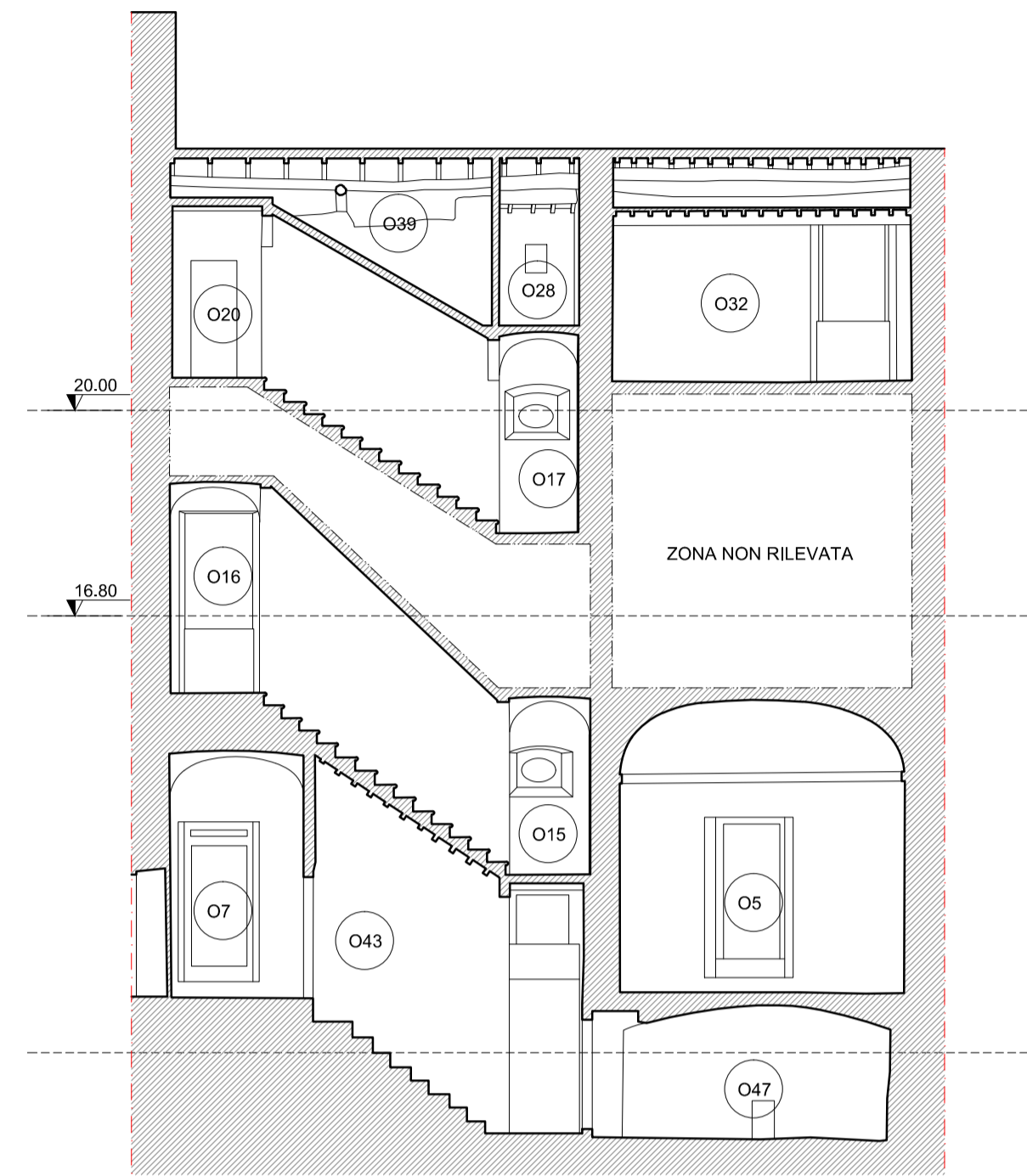


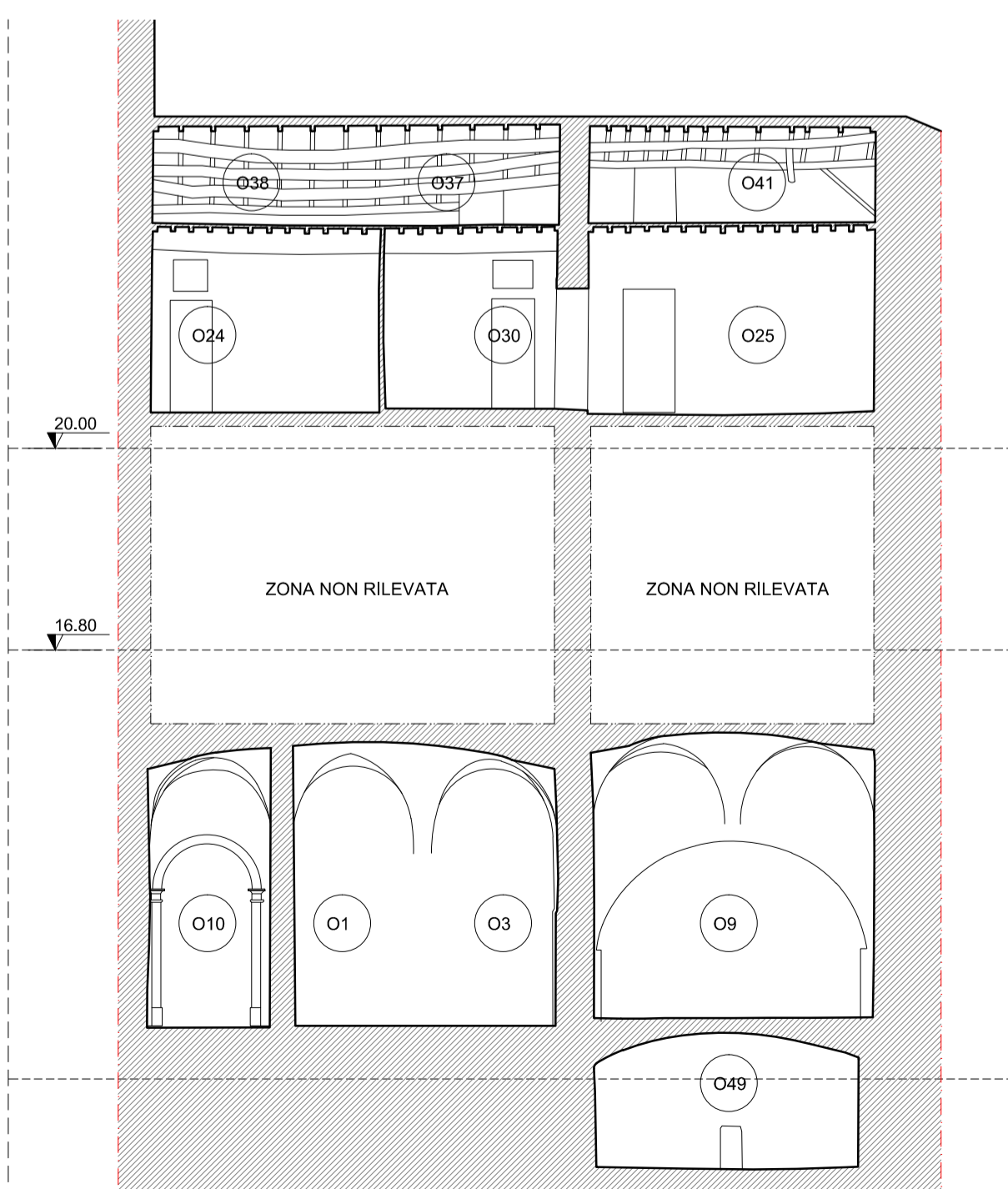
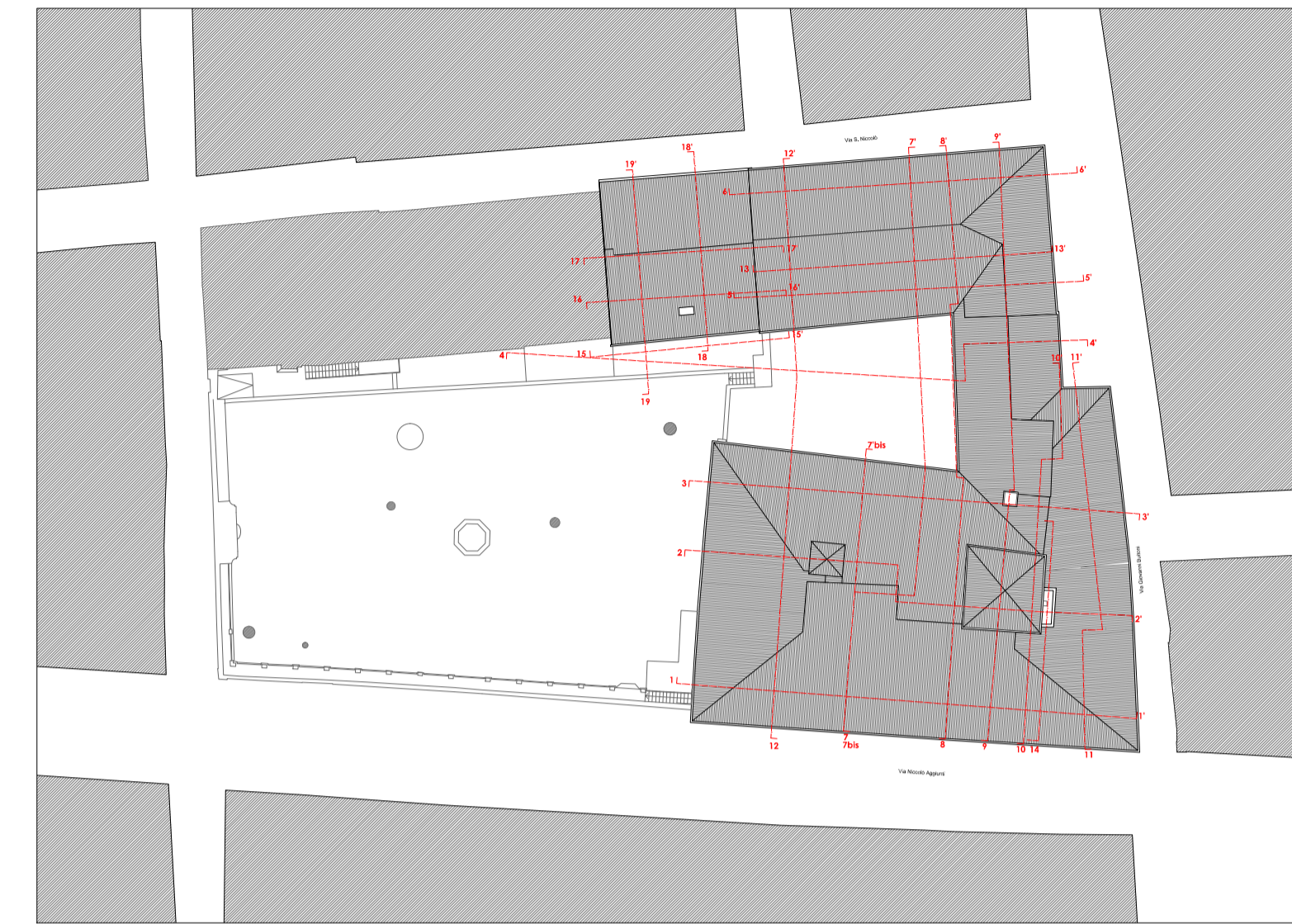
SEZIONE 7-7' BIS



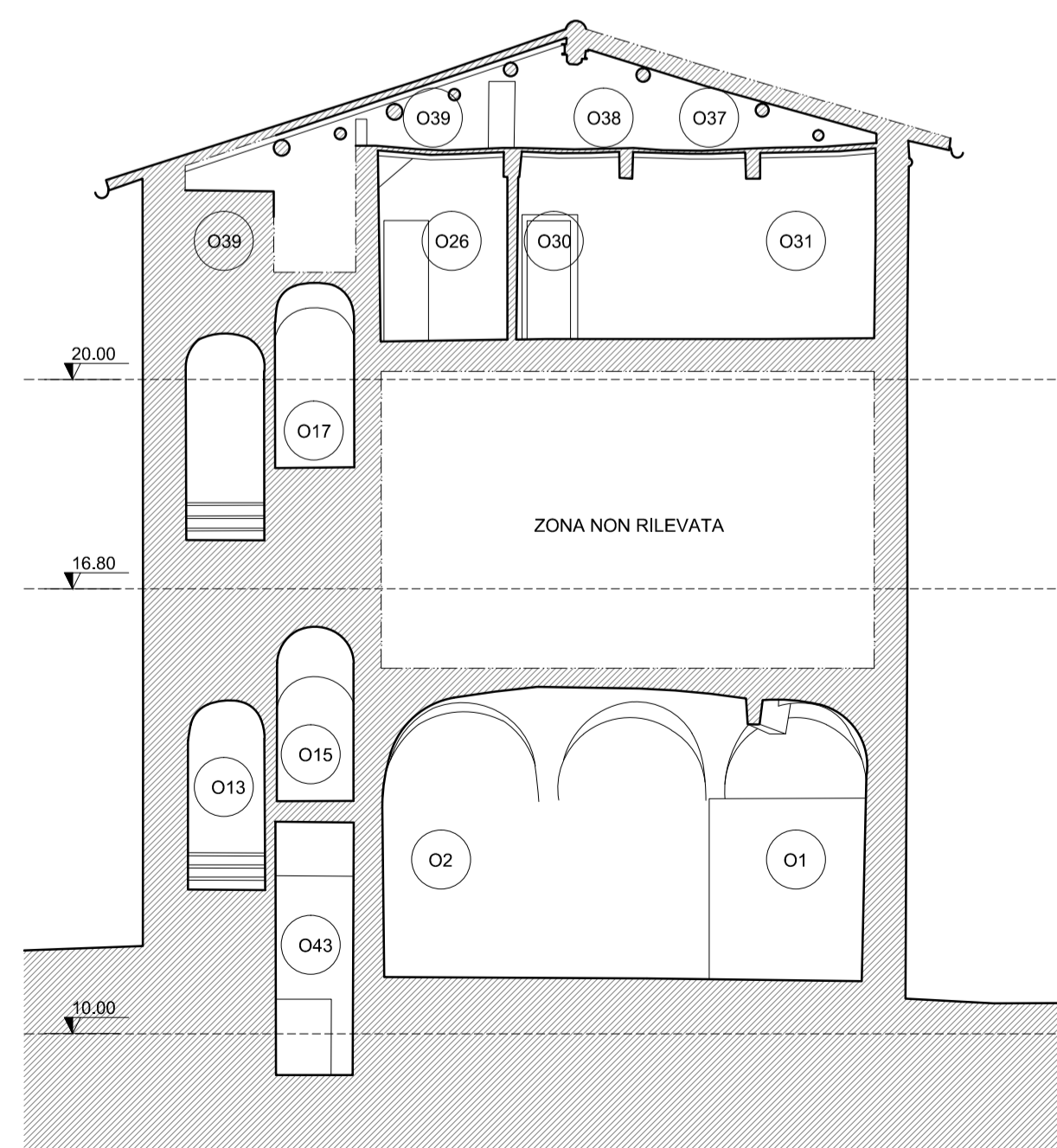
SEZIONE 15-15'



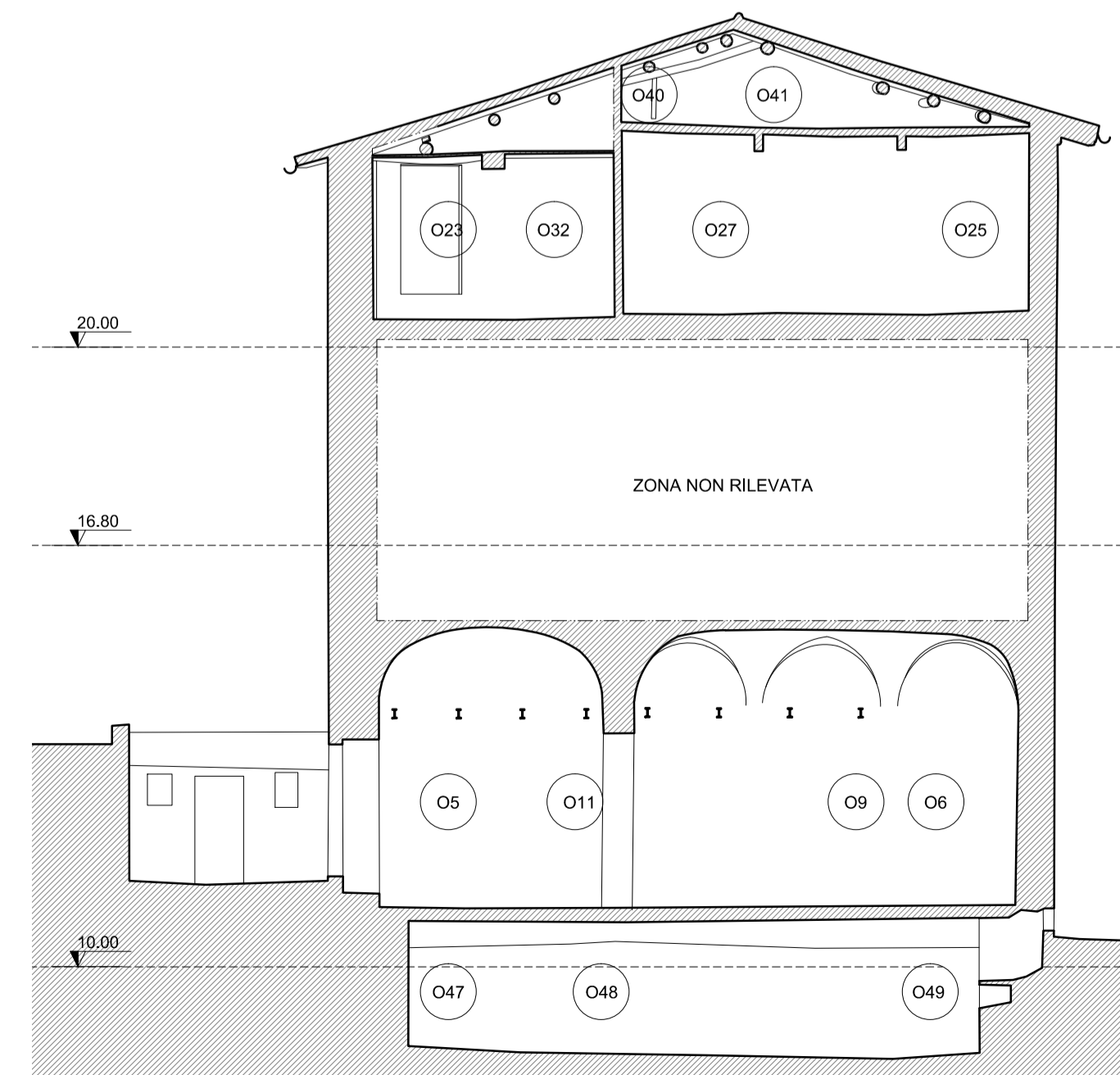
SEZIONE 16'-16'



SEZIONE 17'-17'



SEZIONE 18-18'



SEZIONE 19-19'

 COMUNE DI SANSEPOLCRO PROVINCIA DI AREZZO		
restauro e recupero funzionale PROPRIETA' Soc. PLANTA MEDICA S.r.L. Sede legale in Citerna (PG) Via della Libertà 37		
PROGETTAZIONE E DIREZIONE LAVORI COORDINATORE GENERALE DEL PIANO Dott. Ing. Eugenio BRUSCHI RESPONSABILE GRUPPO DI PROGETTAZIONE Dott. Arch. Franco BULGHERINI RESPONSABILE INDAGINE STORICO-AMBIENTALE Dott. Arch. Luigi CALITERNA DIRETTORE DEI LAVORI Dott. Arch. Francesco PETRANGELI PAPINI PROGETTO ARCHITETTONICO  Via Ombrose 12 - Pal. B - 00198 Roma ARCHITETTI Tel. 06/8542210 Fax. 06/8540444 ASSOCIATI e-mail: bp.arch@bpstudio.com		STATO di FATTO
RESPONSABILE PROGETTO E D.O. Dott. Arch. Franco BULGHERINI RESPONSABILE GRUPPO DI LAVORO Dott. Arch. Marco CADEMARTORI RESPONSABILE ELABORAZIONI SPECIALISTICHE Dott. Arch. Giacomo POLIA PROGETTO STRUTTURALE  Piazza Che Guevara 2 - 08013 Città di Castello Tel. 075/8552551 - 350/8073134 e-mail: pgr@valcelli.it		Tav. 4.4.5 ELABORATO N°.
PROGETTO IMPIANTISTICO  Via Giovanni di Celesia, 15 - Firenze Tel. 055/358711 - Fax 055/327889 e-mail: info@me-italia.com		SEZIONI 7-7'bis, 15-15', 16'-16, 17'-17, 18-18', 19-19'
RESPONSABILE PROGETTO E D.O. Dott. Ing. Stefano MIGNANI RESPONSABILE PREVENZIONE INCENDI Dott. Ing. Paolo BONACORSI RESPONSABILE ACUSTICA Dott. Ing. Fabio MINNITI GRUPPO DI LAVORO Dott. Ing. Tommaso BUGLI Dott. Ing. Alessandro PANICHI Dott. Ing. Francesco SGORBINI Dott. Arch. Francesca ZORZETTO		SCALA: 1:100 REVISIONE: A DATA: APRILE 2015 NOME FILE: SEZIONI .dwg
RILEVATI Soc. CESET srl - Geom. Alessandro SMACCHIA COORDINAMENTO SICUREZZA Geom. G. Basso FRANCESCHI ORIGINI E TRASFORMAZIONI DEL PALAZZO Dott.ssa Federica AMBRUSIANO		RESTAURO STORICO ARTISTICO Dott.ssa Stefania BERNARDINI Dott.ssa Francesca GIATUSSO Dott.ssa Valeria GHISO INQUADRAMENTO URB. E CATAST. Geom. Sergio TELLICIONI Geom. Riccardo ZAZZI