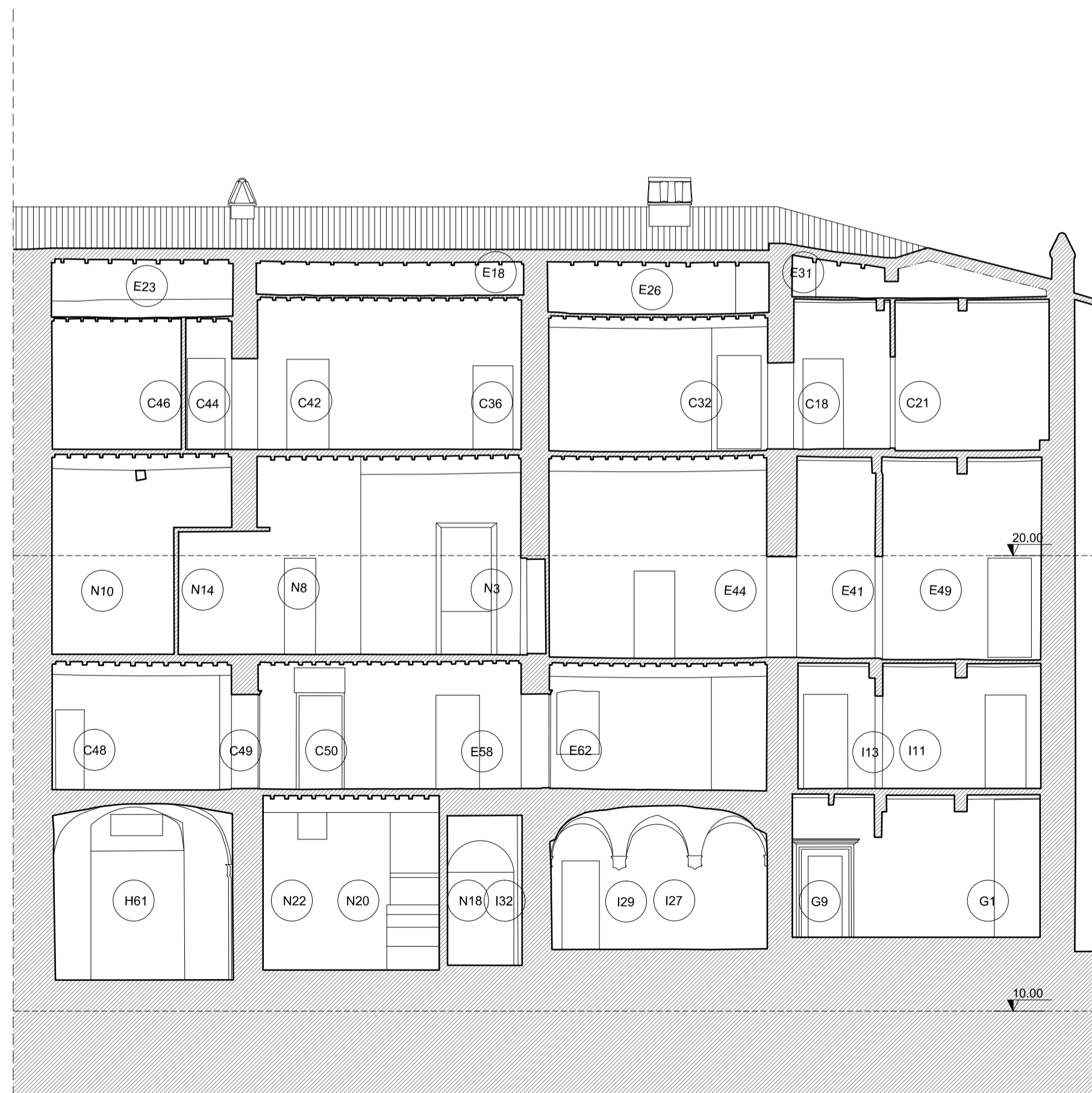
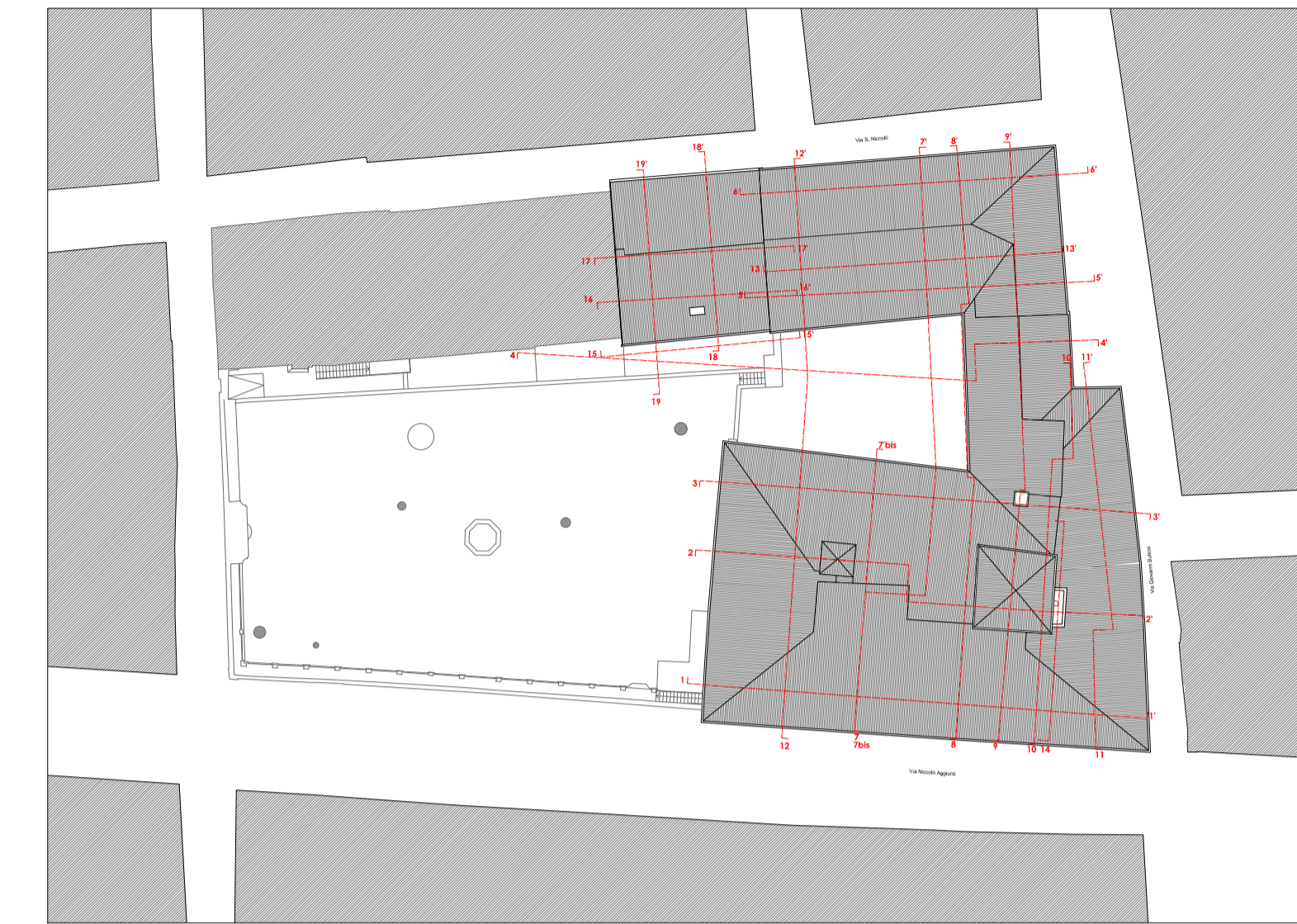
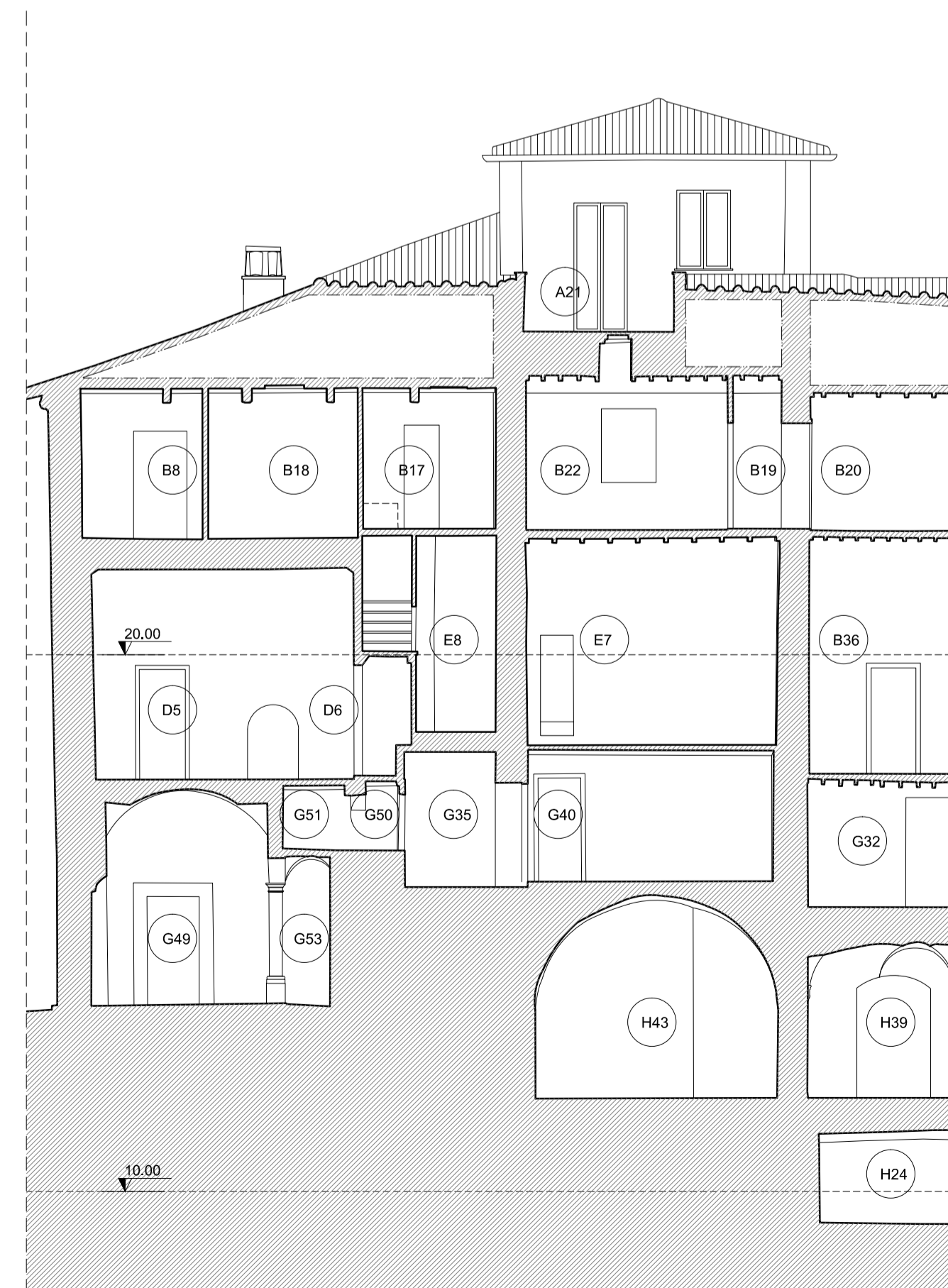


SEZIONE 12-12'



SEZIONE 13-13'



SEZIONE 14-14'

 <b>COMUNE DI SANSEPOLCRO</b> PROVINCIA DI AREZZO		
restauro e recupero funzionale  <b>Soc. PLANTA MEDICA S.r.l.</b> Sede legale in Citerna (PG) Via della Libertà 37		
<b>PROGETTAZIONE E DIREZIONE LAVORI</b> COORDINATORE GENERALE DEL PIANO Dott. Ing. Eugenio BRUSCHI RESPONSABILE GRUPPO DI PROGETTAZIONE Dott. Arch. Franco BULGHERINI RESPONSABILE INDAGINE STORICO-AMBIENTALE Dott. Arch. Luigi CALITERNA DIRETTORE DEI LAVORI Dott. Arch. Francesco PETRANGELI PAPINI		<b>PROGETTO DEFINITIVO</b>   <b>STATO di FATTO</b>
<b>PROGETTO ARCHITETTONICO</b>  Via Ortoleone 12 - Pal. B - 00198 Roma Architetto Tel. 06/8542210 Fax. 06/8540444 ASSOCIATI e-mail: bp.architetti@bparchitetti.com		<b>ELABORATO N°.</b> <b>Tav. 4.4.4</b>
RESPONSABILE PROGETTO E D.O. Dott. Arch. Franco BULGHERINI RESPONSABILE PROGETTO Dott. Arch. Francesco PETRANGELI PAPINI RESPONSABILE GRUPPO DI LAVORO Dott. Arch. Mario CADEMATTORI RESPONSABILE ELABORAZIONI SPECIALISTICHE Dott. Arch. Giacomo POLIA		<b>TITOLO</b>   <b>SEZIONI 12-12', 13-13', 14-14'</b>
<b>PROGETTO STRUTTURALE</b>  Piazza Che Guevara 2 - 08013 Città di Castello Tel. 075/8552551 - 350/8073134 e-mail: ingottaviovalcelli@gmail.com		<b>SCALA:</b> <b>1:100</b>
<b>PROGETTO IMPIANTISTICO</b>  Via Giovanni di Celesia, 15 - Firenze Tel. 055/358711 - Fax 055/327888 e-mail: info@me-italia.com		<b>REVISIONE:</b> <b>A</b>
RESPONSABILE PROGETTO E D.O. Dott. Ing. Stefano MIGNANI RESPONSABILE PREVENZIONE INCENDI Dott. Ing. Paolo BONACORSI RESPONSABILE ACUSTICA Dott. Ing. Fabio MINNATI		<b>GRUPPO DI LAVORO</b> Dott. Ing. Tommaso BUGLI Dott. Ing. Alessandro PANICHI Dott. Ing. Francesco SGORBINI Dott. Arch. Francesca ZORZETTO
<b>RILEVNI</b> Soc. CESET srl - Geom. Alessandro SMACCHIA <b>COORDINAMENTO SICUREZZA</b> Geom. G. Basso FRANCESCHI <b>ORIGINI E TRASFORMAZIONI DEL PALAZZO</b> Dott.ssa Federica AMBRUSIANO		<b>GRUPPO DI LAVORO</b> Dott.ssa Stefania BERNARDINI Dott.ssa Francesca GIATTOSO Dott.ssa Valeria GHISO <b>INQUADRAMENTO URB. E CATAST.</b> Geom. Sergio TELLICCIANI Geom. Riccardo ZAZZI
<b>DATA:</b> <b>APRILE 2015</b>		<b>NOME FILE:</b> SEZIONI .dwg