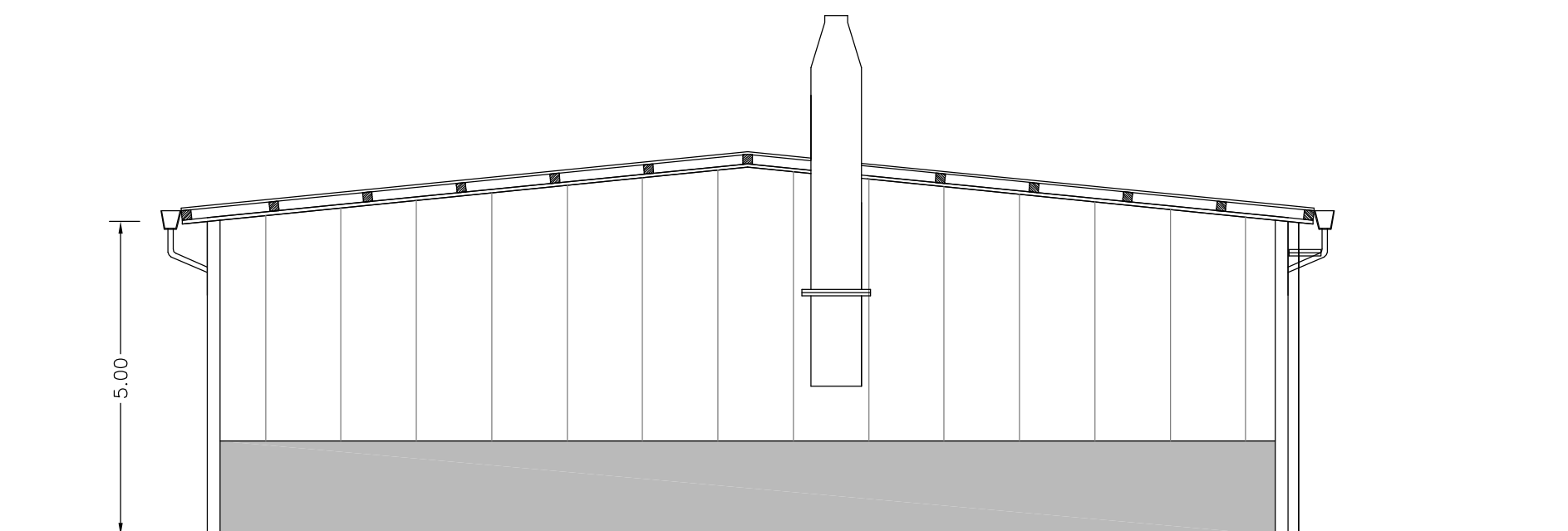
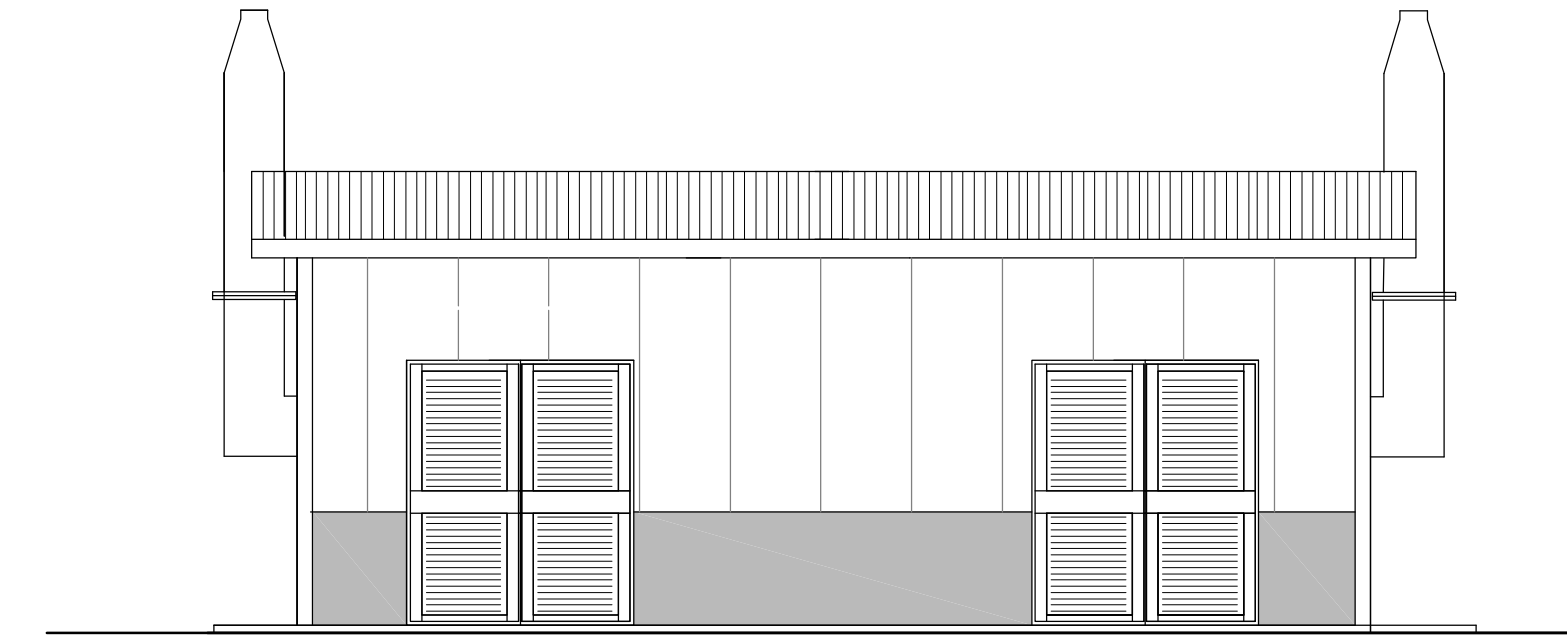


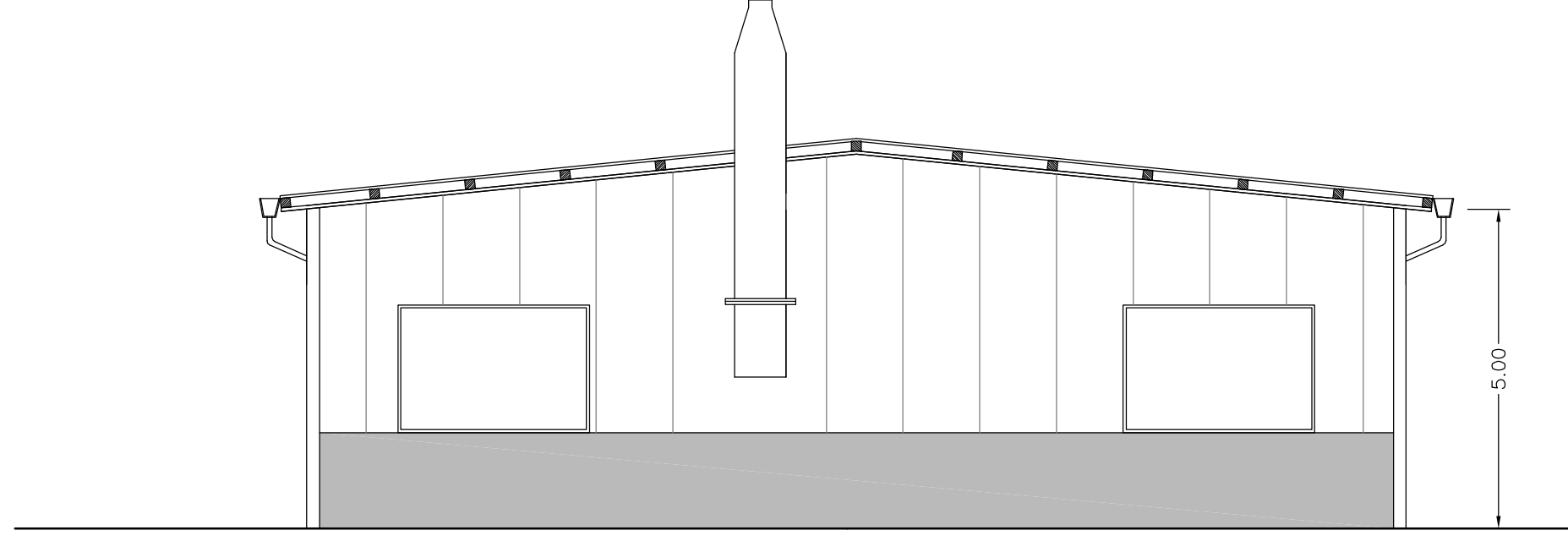
PROSPETTO C



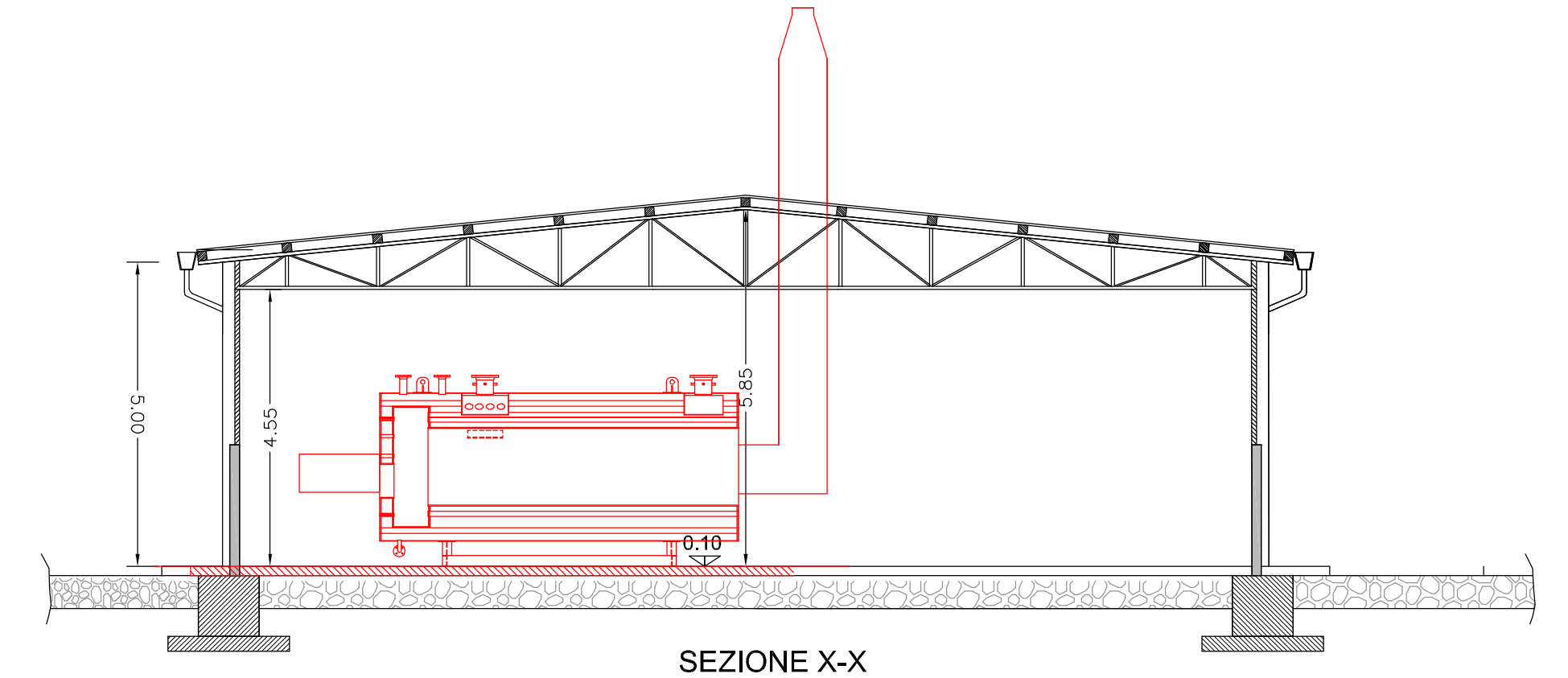
PROSPETTO D



PROSPETTO A



PROSPETTO B



SEZIONE X-X

Comune di Sansepolcro

REGIONE TOSCANA

Provincia di Arezzo

ABOCA S.p.a.
Società Agricola
Loc. Aboca Sansepolcro (Ar)

INNOVAZIONE PER LA SALUTE

OPERA: NUOVO CENTRO AZIENDALE da realizzarsi in Loc. Corpo del Sole Comune di Sansepolcro, destinato all'attività agricola della società ABOCA S.p.A. con la realizzazione di un impianto di essiccazione erbe officinali e relativo comparto servizi aziendale.

PROGETTO DEFINITIVO

TITOLO CENTRALE TERMICA ALIMENTATA A GAS METANO

REV	DATA	REDATTO	VERIFICATO	APPROVATO	DESCRIZIONE
0	13-09-2018	S. Rubini	V. Vincenti	A. Vincenti	Prima emissione

PROGETTAZIONE GENERALE
TECNIMP S.r.l. Dott. Andrea Vincenti
Via G. Marconi, 7 - 05012 CITTA' DI CASTELLO (PG) -
Tel. 075/8557805 - 8557950 - Fax 075/8550699
E-mail: info@tecnimp.it
PEC: tecnimp@pec.it

TAV. 15 V rev. 0

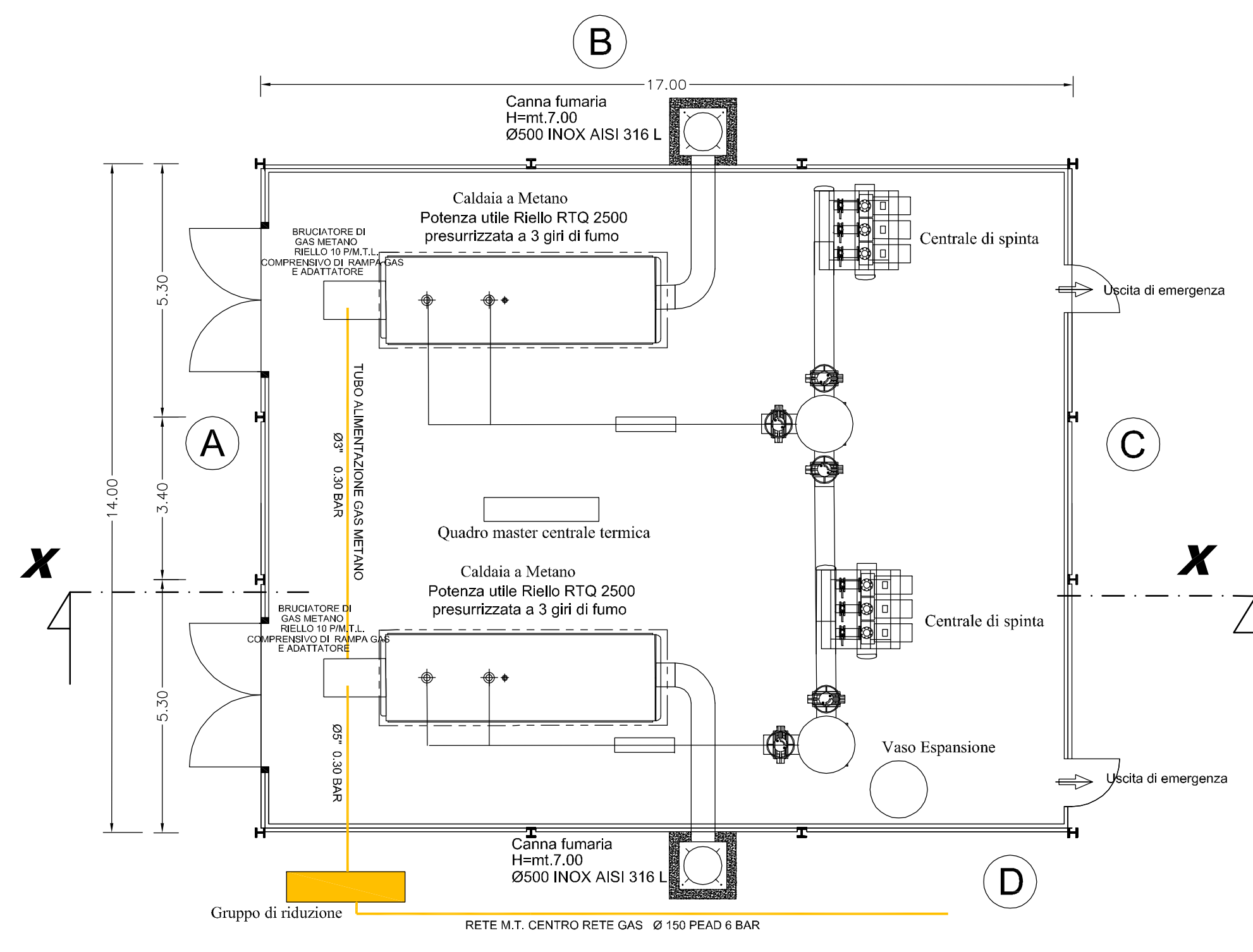
Scala 1:100

Nome file: TAV.15V - CEN.TERM.GAS METANO

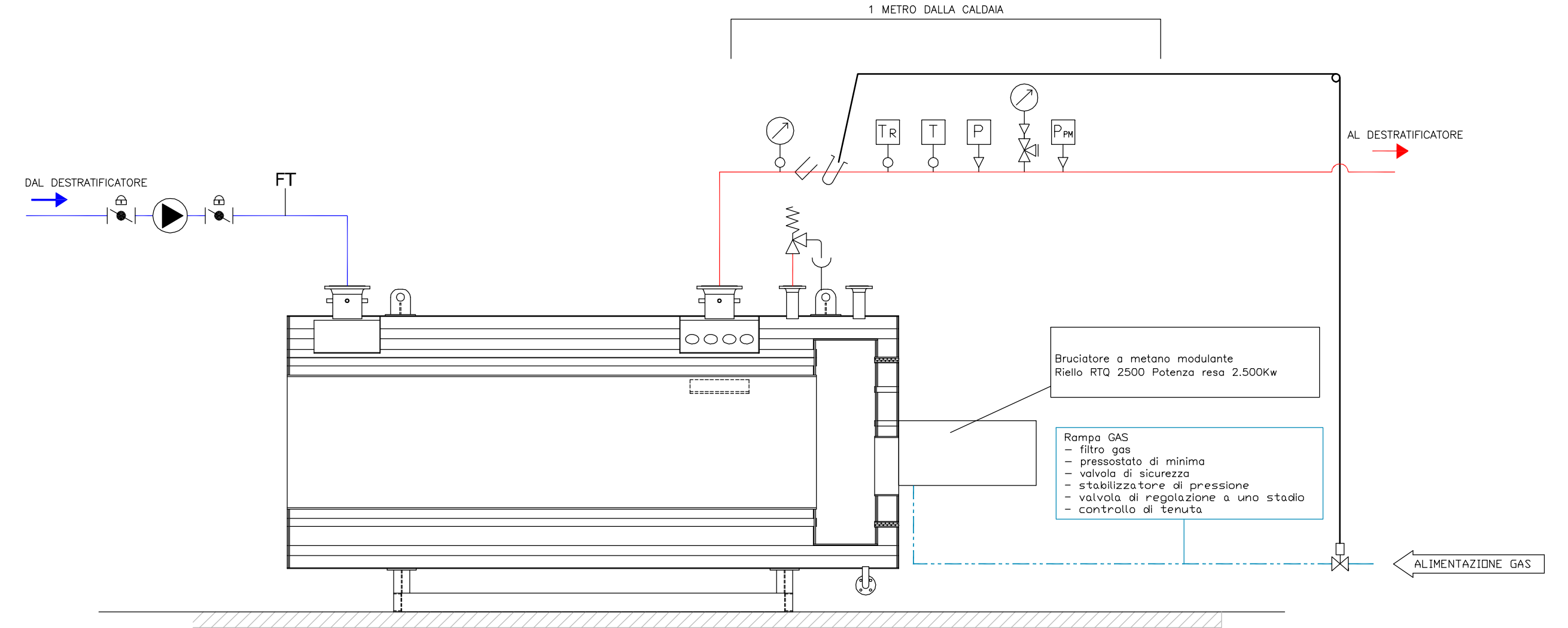
Timbro responsabile

Progettazione impianti elettrici: M&E Srl
Prevenzione Incendi: Ing. M. Biagioli & Ing. M. Moretti
Geologia: Dott. Raffaele Rotili
Compatibilità idraulica e geotecnica: Ing. Vittorio Vincenti
Sicurezza: Arch. Luca Fortuni
Consulenza e Studi urbanistici: Studio Tecnico Romolini

Ci riserviamo la Proprietà di questo disegno con divieto di divulgarlo a terzi senza nostra autorizzazione



PIANTA SCALA 1:100



- Termostato di blocco a riarmo manuale
- Termostato di regolazione a riarmo automatico
- Pressostato di blocco a riarmo manuale
- Dispositivo di protezione pressione minima
- Termometro
- Manometro
- rubinetto manometro campione INAL - Ex ISPESEL
- Valvola scarico sicurezza termico
- Valvola intercettazione combustibile
- Valvola LUG a cui deve essere tolto il levrino di chiusura e lasciate aperte
- allarme acustico ed ottico
- Valvola di sicurezza
- Valvola a J0ero
- Pompa
- Pozzetto ispezione Inal - Ex ISPESEL