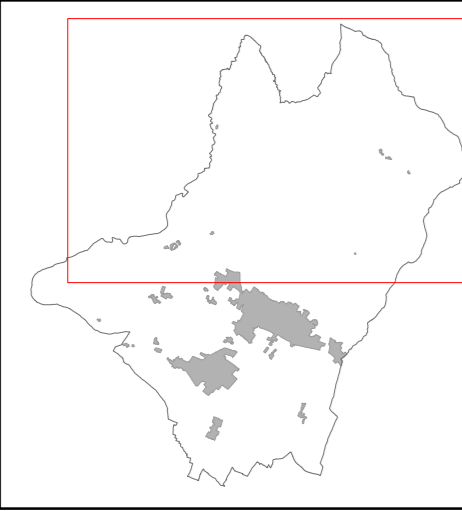


SISTEMI INFRASTRUTTURALI Reti del metano, elettrica e telefonia



Quadrante nord

Marzo 2016
Adozione D.C.C. n. 62 del 31.05.2014
Approvazione primo stralcio D.C.C. n. 41 del 01.04.2015
APPROVAZIONE SECONDO STRALCIO
ELABORATO 07bN
SCALA 1:10.000

	COMUNE DI SANSEPOLCRO Provincia di Arezzo	GRUPPO DI PROGETTO ESTERNO
SINDACO Prof. ssa Daniela Frullani	PROGETTISTA Prof. Arch. Gianfranco Gorelli	
ASSESSORE ALL'URBANISTICA Prof. ssa Daniela Frullani	CO - PROGETTISTI Arch. Savino Baffacchi Arch. Michela Chilli Arch. Silvia Cusmano	
RESPONSABILE DEL PROCEDIMENTO Ing. Benno Venetiani	VALUTAZIONE AMBIENTALE STRATEGICA Arch. Michela Chilli	
GARANTE DELLA COMUNICAZIONE E RESPONSABILE UFFICIO DI PIANO Arch. Maria Luisa Sogli	ASPETTI GIURIDICI Avv. Enrico Amante	
UFFICIO DI PIANO E COLLABORAZIONE AL PROGETTO Arch. Iorio Calabresi Arch. Maria Luisa Sogli	INDAGINI DI FATTIBILITA' GEOLOGICA, IDRAULICA E SISMICA, MICROZONAZIONE SISMICA PROGEO associati	
COLLABORATRICE DELL'UFFICIO DI PIANO PER INDAGINI SUL P.E.E. arch. Silvia Alberli Alberli	STUDI IDRAULICI Ing. Marco Benini	

LEGENDA

- Metanodotto**
 - Cabina di decompressione metanodotto
 - Metanodotto a media pressione
 - Metanodotto ad alta pressione
- Rete elettrica**
 - Centrale elettrica
 - Linea elettrica a media tensione
 - Linea elettrica ad alta tensione
 - Area di tutela linea elettrica alta tensione
 - Area servita dalla pubblica illuminazione
- Telefonia mobile**
 - Antenna telefonia mobile
- Confine comunale

