

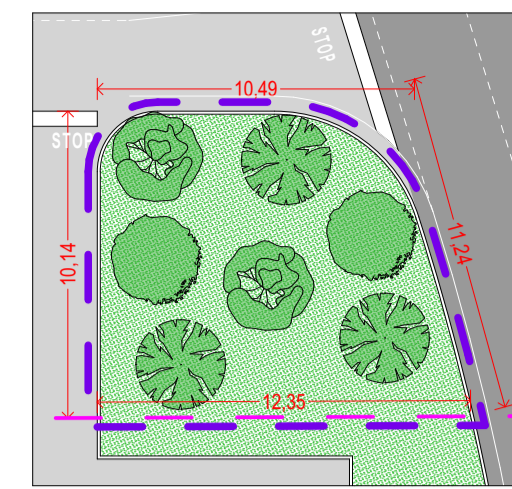
ROVERELLA *quercus pubescens*
 albero, ma talvolta albero maestoso, con fogliame deciduo alto fino a 20 m; chioma piramidale, globosa emisferica negli esemplari adulti, di colore verde-grigiastro; tronco eretto e sinuoso.



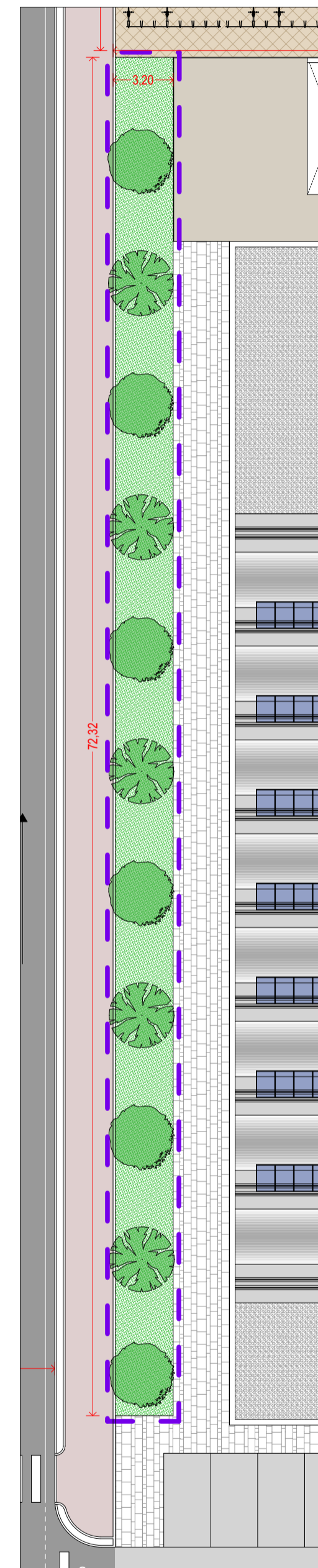
LECCIO *quercus ilex*
 albero sempreverde alto fino a 20 m, con chioma globosa, espansa, densa, di colore verde scuro, quasi nerastro; tronco eretto e robusto, presto diviso in grosse branche.



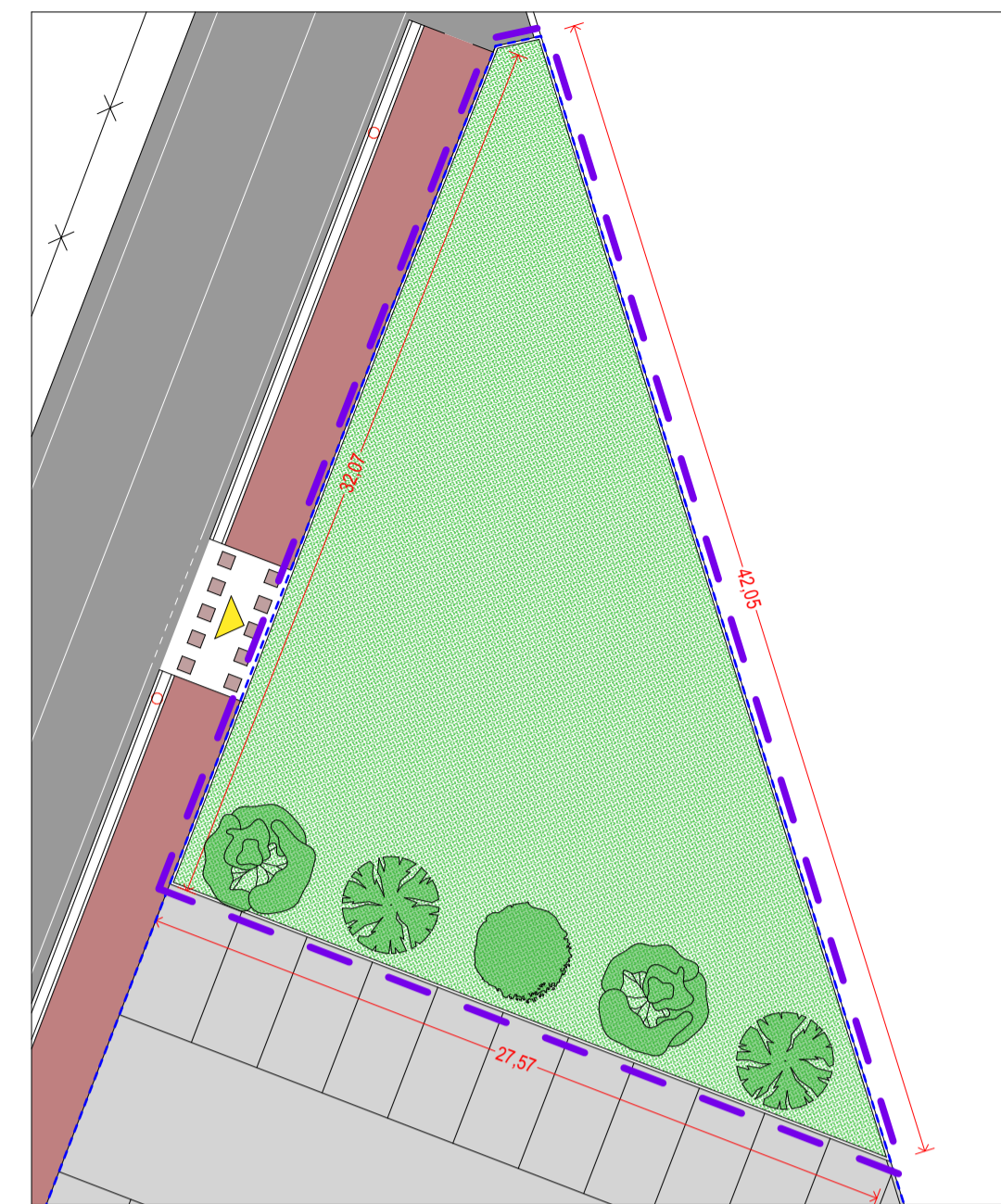
ACACIA *robinia pseudoacacia*
 albero alto fino a 25 m, spesso caduata, con forte attività riproduttiva agamica; corteccia di colore marrone chiaro molto rugosa; foglie imparipennate, alterne, lunghe fino a 30-35 cm con 11-21 foglioline ovate a margine intero, di colore verde pallido; fiori bianchi o crema riuniti in grappoli pendenti di profumo molto gradevole, parzialmente o del tutto.



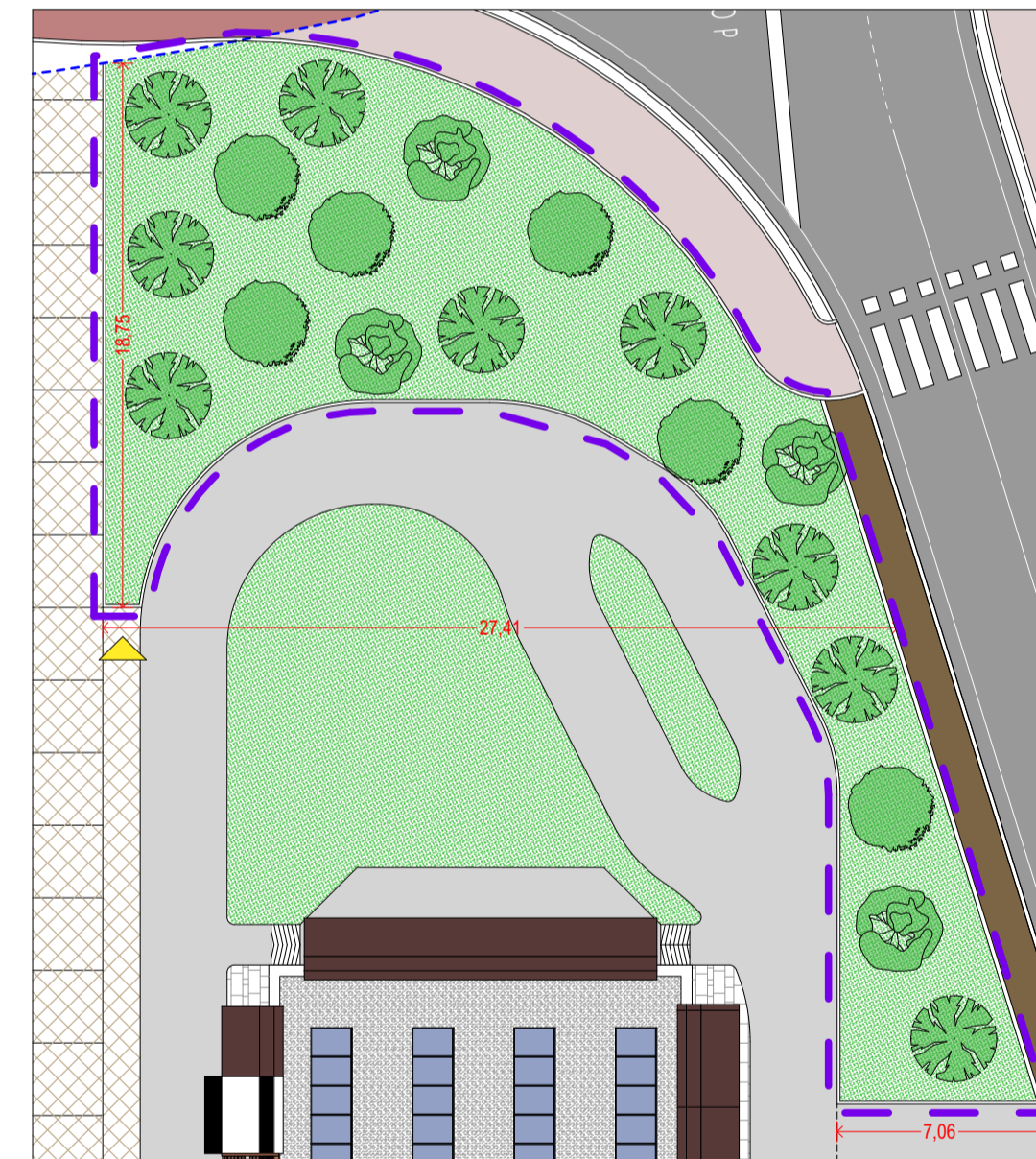
ZOOM AREA 7: Area Verde



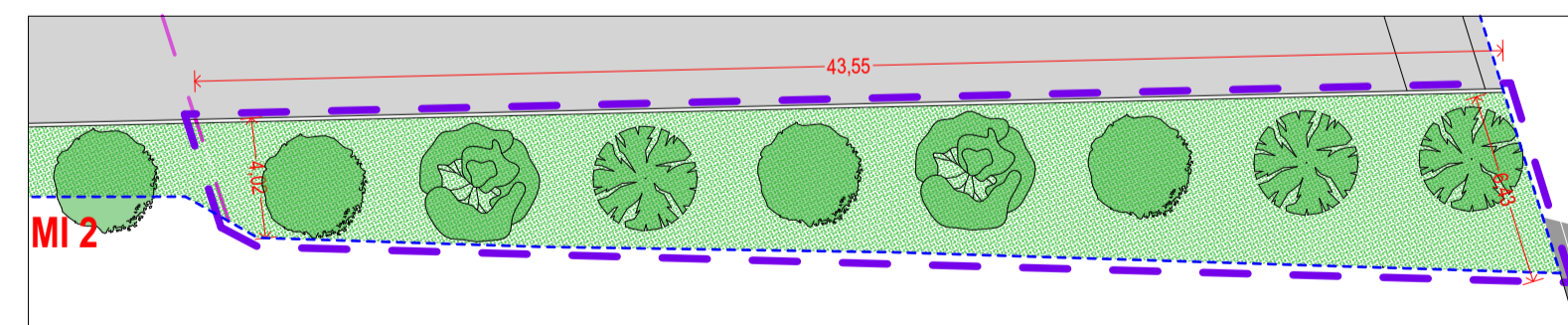
ZOOM AREA 5: Area Verde



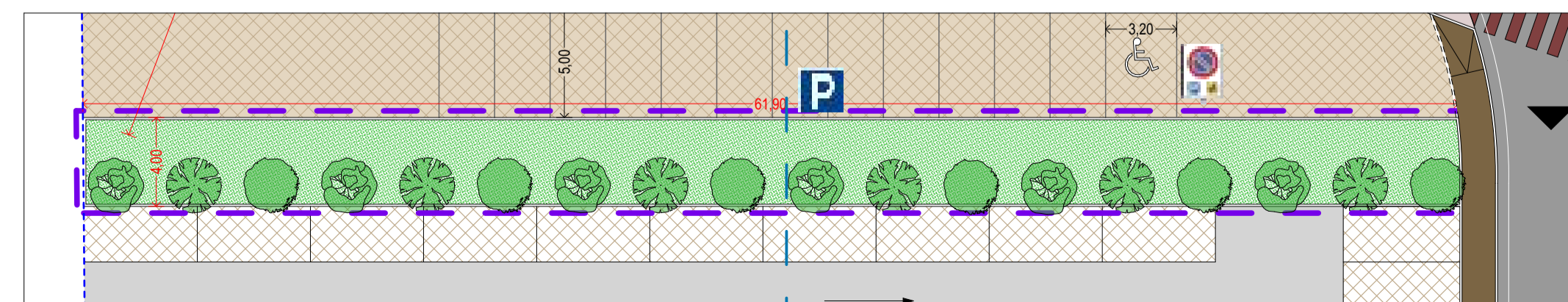
ZOOM AREA 9: Area Verde



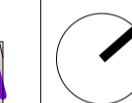
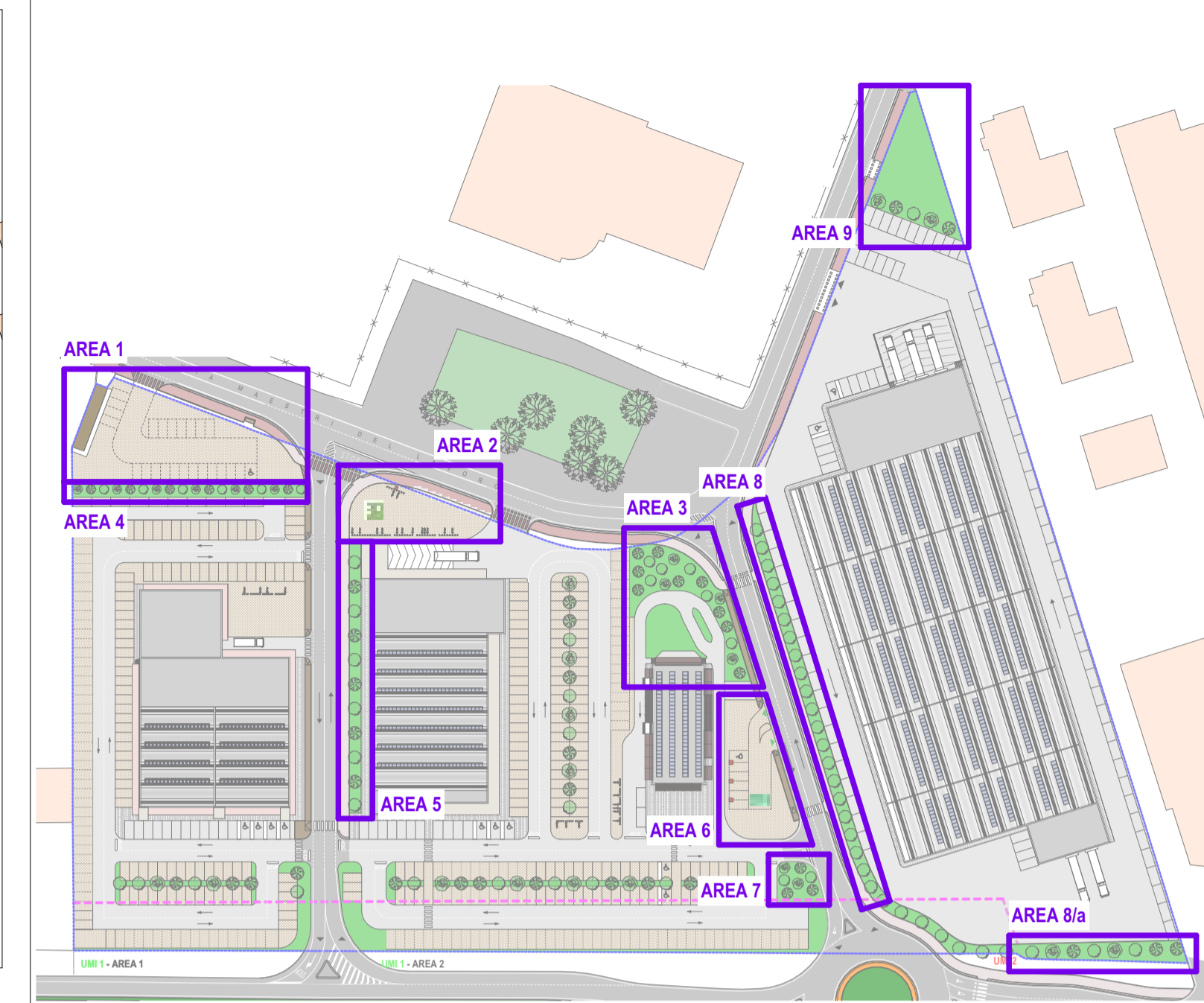
ZOOM AREA 3: Area Verde



ZOOM AREA 8/a: Area Verde



ZOOM AREA 4: Area Verde



COMUNE DI SANSEPOLCRO

PROVINCIA DI AREZZO

PROGETTAZIONE

LARCstudio
 Via Cesare Pavese, 42
 05031 Castiglion del Lago (PG)
 Tel. Fax 075 251212

ARKING ASSOCIATI
 PROGETTAZIONI
 P.le D. Azzone, 10 - 05031
 05037 Sansepolcro (PG)
 Tel. Fax 075 412145

COMMITTENTE

4 PROGRESS s.r.l.
 Sede legale in:
 Via Luca della Robbia n.33
 Città di Castello (PG)
 C.F. 03675820546

PROGETTO UNITARIO CONVENZIONATO (P.U.C.)
art. 121 L.R. 65/2014 - AREA EX COSE DI LANA
 Loc. Santa Fiora - Via Senese Aretna

PROGETTO DEFINITIVO AREE DI CUI AL D.M. 1444/68

TAVOLA
DM4

Elaborati grafici
 Aree destinate a verde

SCALA
 1:250

Giugno 2021