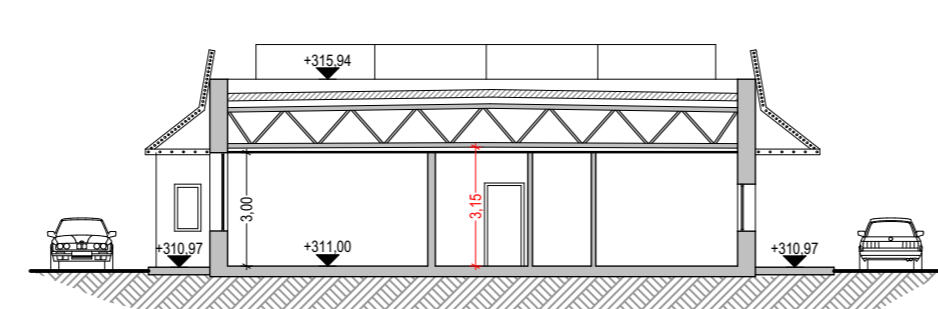


PLANIMETRIA CON RIFERIMENTI UMI ED AREE
UMI 1 - AREA 2

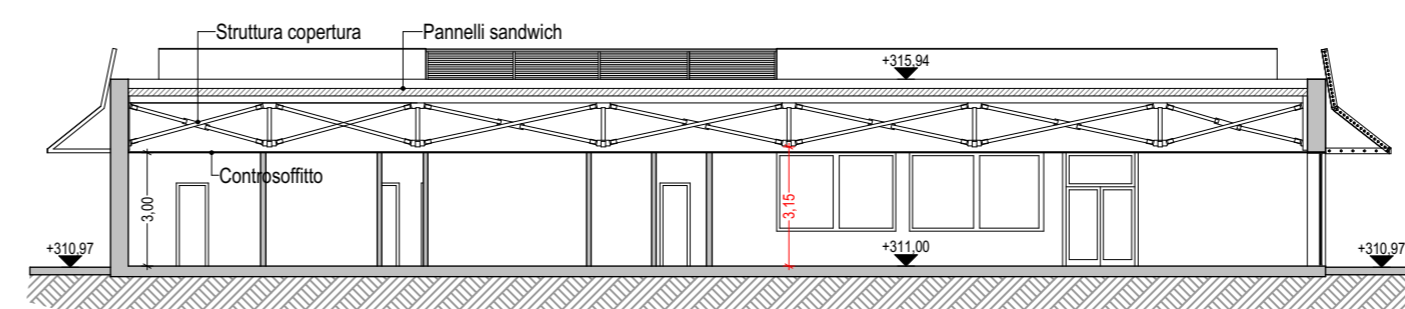


VISTE PROSPETTICHE

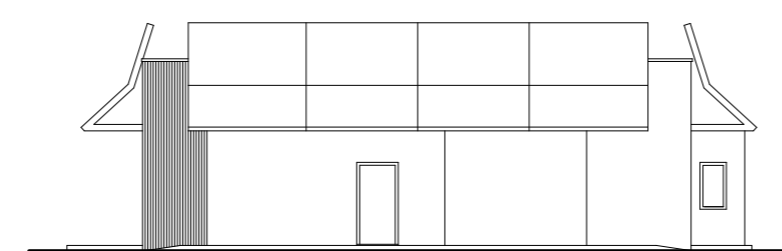
VISTE PROSPETTICHE



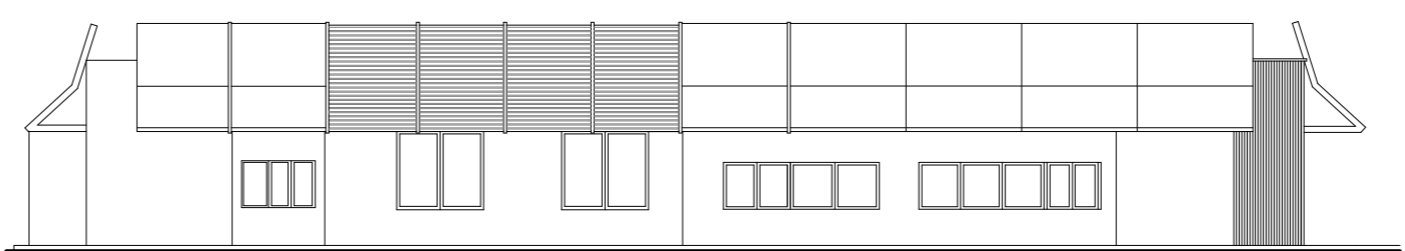
SEZIONE A - A



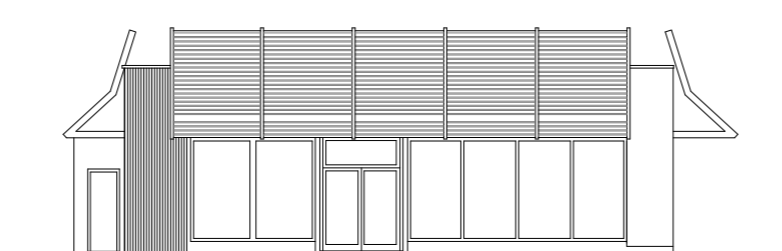
SEZIONE B - B



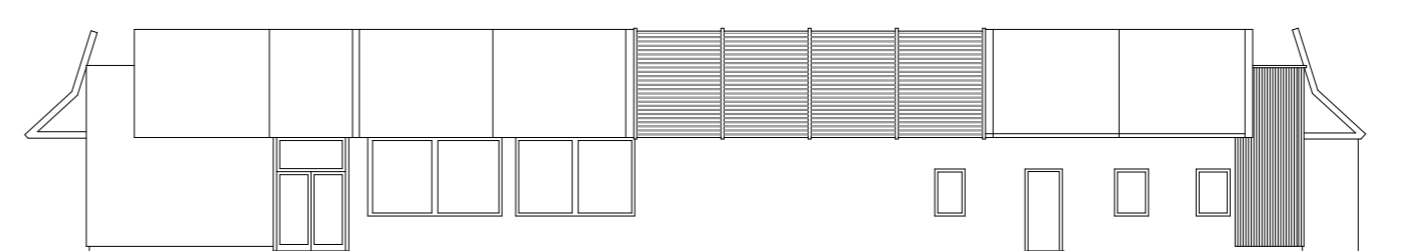
PROSPETTO NORD OVEST



PROSPETTO NORD OVEST

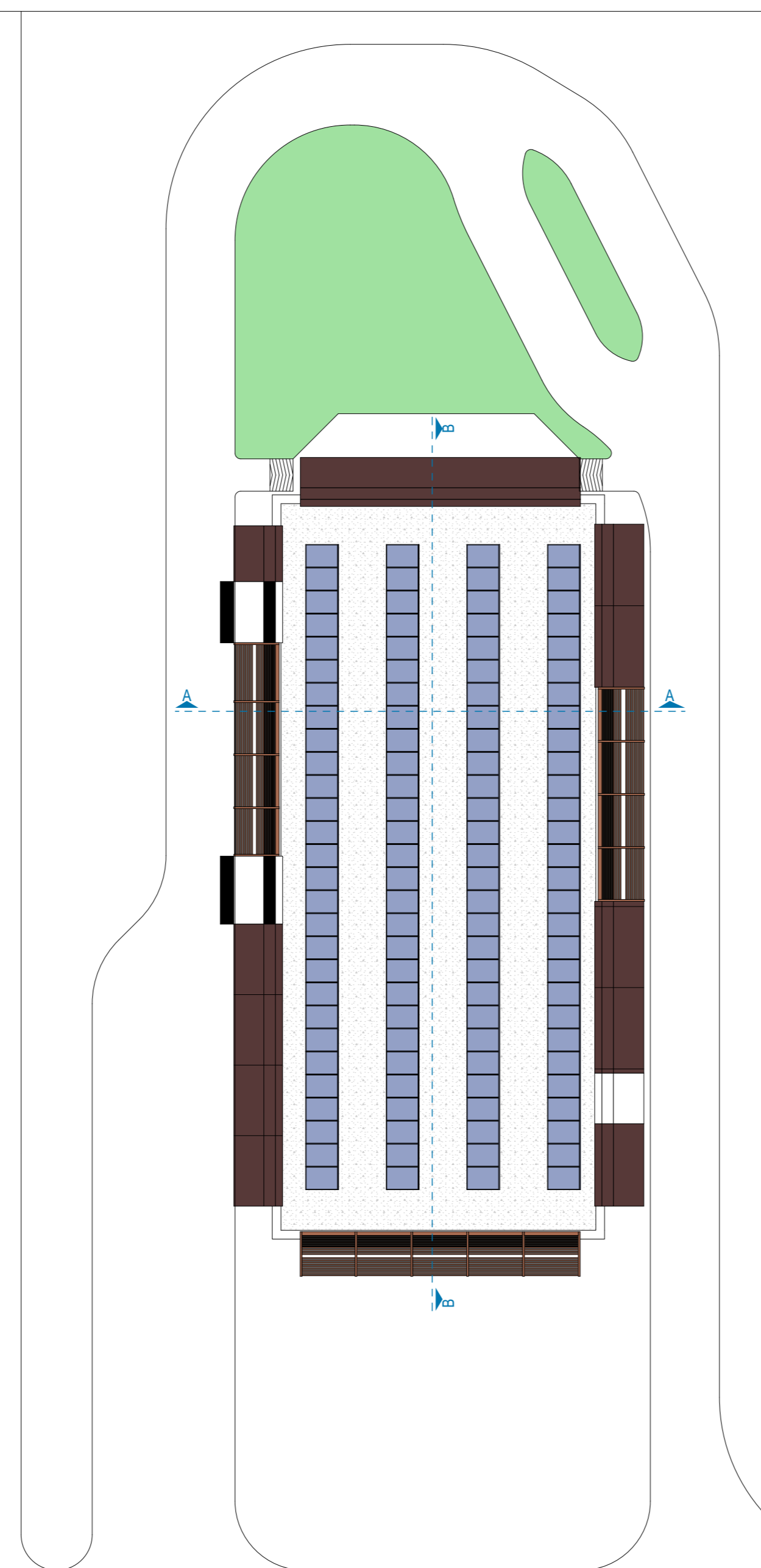


PROSPETTO SUD EST

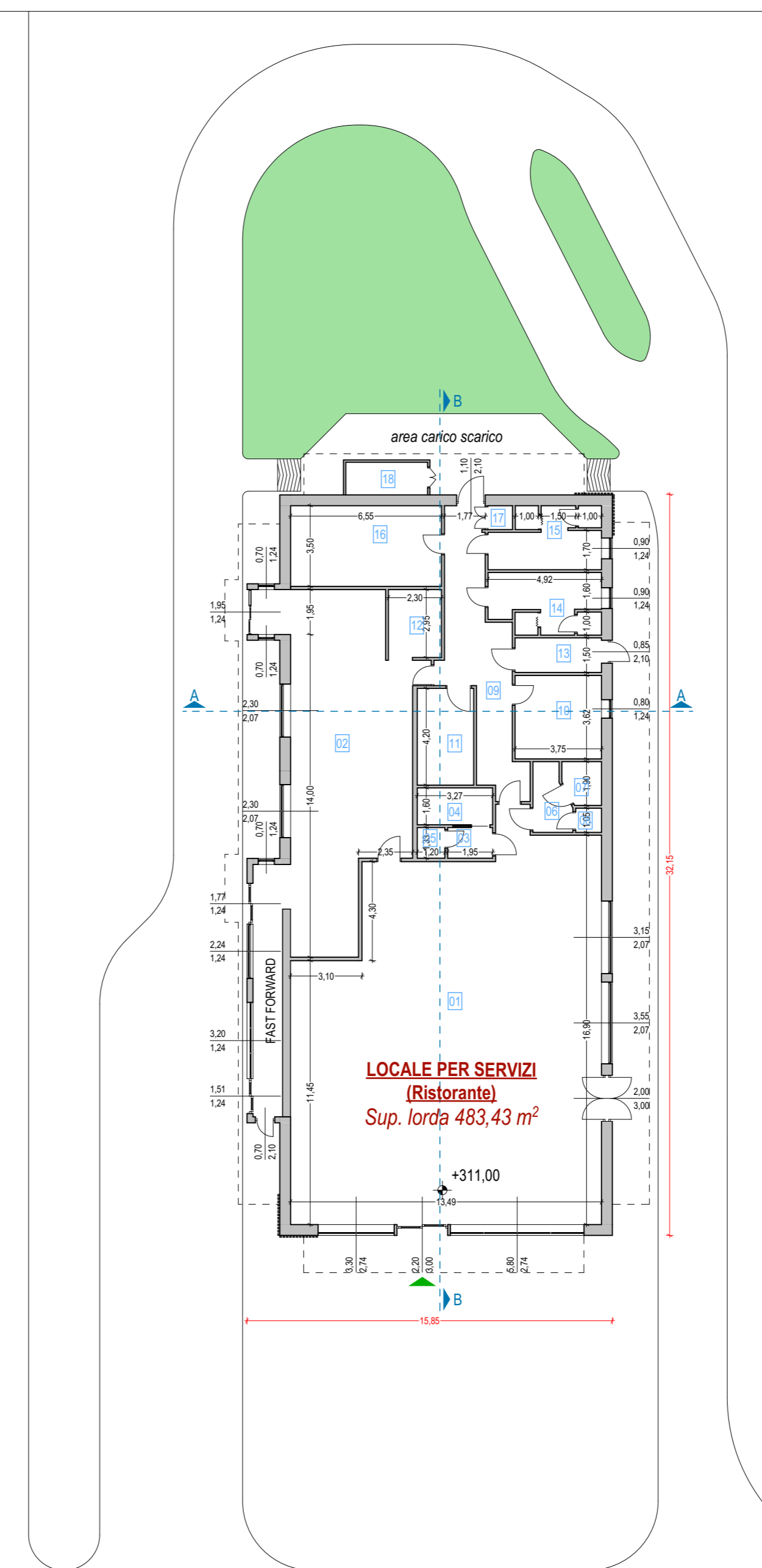


PROSPETTO NORD EST

PROSPETTI E SEZIONI



PIANTA COPERTURA

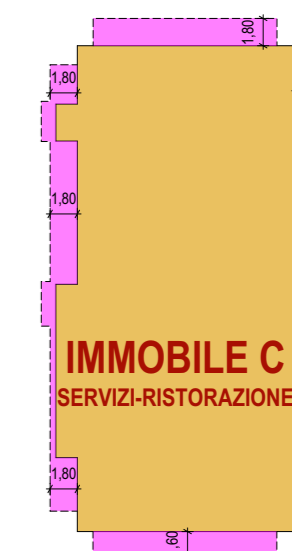


PIANTA PIANO TERRA

VERIFICA PARAMETRI URBANISTICI ED EDILIZI
IMMOBILE C - SERVIZI

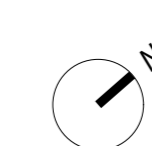
Superficie utile lorda di progetto	485 m ²
Superficie portico in progetto	---
Superficie portico max realizzabile art. 104	97 m ²
Superficie Pensilina a sbalzo	127 m ²

Altezza massima edificio
Altezza massima realizzabile: 12 ml
Altezza max progetto: 3,15 ml
Altezza max progetto < Altezza max ammissibile



IMMOBILE C

Vano	Destinazione d'uso	Sup. locale	Sup. illuminante in progetto	Sup. aerante in progetto
1	Locale somministrazione	206,44	51,40	12,60
2	Cucina	89,58	27,40	7,37
3	Antibagno clienti donne	2,59	illum. artificiale	-
4	Servizio igienico clienti donne e disabili	5,23	illum. artificiale	aeraz. meccanica
5	Servizio igienico clienti donne	1,60	illum. artificiale	aeraz. meccanica
6	Antibagno clienti uomini	4,45	illum. artificiale	-
7	Servizio igienico clienti uomini e disabili	2,98	illum. artificiale	aeraz. meccanica
8	Servizio igienico clienti uomini	1,18	illum. artificiale	aeraz. meccanica
9	Disimpegno	26,11	illum. artificiale	-
10	Ufficio	13,58	0,99	0,99
11	Magazzino	10,29	illum. artificiale	-
12	Zona lavaggio	6,79	illum. artificiale	-
13	Locale rifiuti	5,63	illum. artificiale	-
14	Spogliatoio e servizi igienici addetti donne	12,19	1,12	1,12
15	Spogliatoio e servizi igienici addetti uomini	11,94	1,12	1,12
16	Locale celle	22,91	illum. artificiale	-
17	Locale addolcitore	1,10	illum. artificiale	-
18	Locale tecnico	5,03	illum. artificiale	-
Sup. Netta TOTALE		429,62		
Sup. Lorda TOTALE		483,43		



COMUNE DI SANSEPOLCRO
PROVINCIA DI AREZZO

PROGETTAZIONE
LARCstudio
Via Cavour 10, 05031
05031 Castiglion del Lago (PG)
Tel. Fax 075 592546

ARKING ASSOCIATI
PROGETTAZIONI
Via D. Ottaviano, 6 - 05031
05031 Sansepolcro (PG)
Tel. Fax 075 592546

COMMITTENTE
4 PROGRESS s.r.l.
Sede legale in:
Via Luca della Robbia n.33
Città di Castello (PG)
C.F. 03675820546

PROGETTO UNITARIO CONVENZIONATO (P.U.C.)
art. 121 L.R. 65/2014 - AREA EX COSE DI LANA
Loc. Santa Fiora - Via Senese Aretina

TAVOLA
A14

STATO DI PROGETTO
UMI 1 - AREA 2: IMMOBILE C → Pianta - Prospetti - Sezioni

SCALA
1:200

Giugno 2021