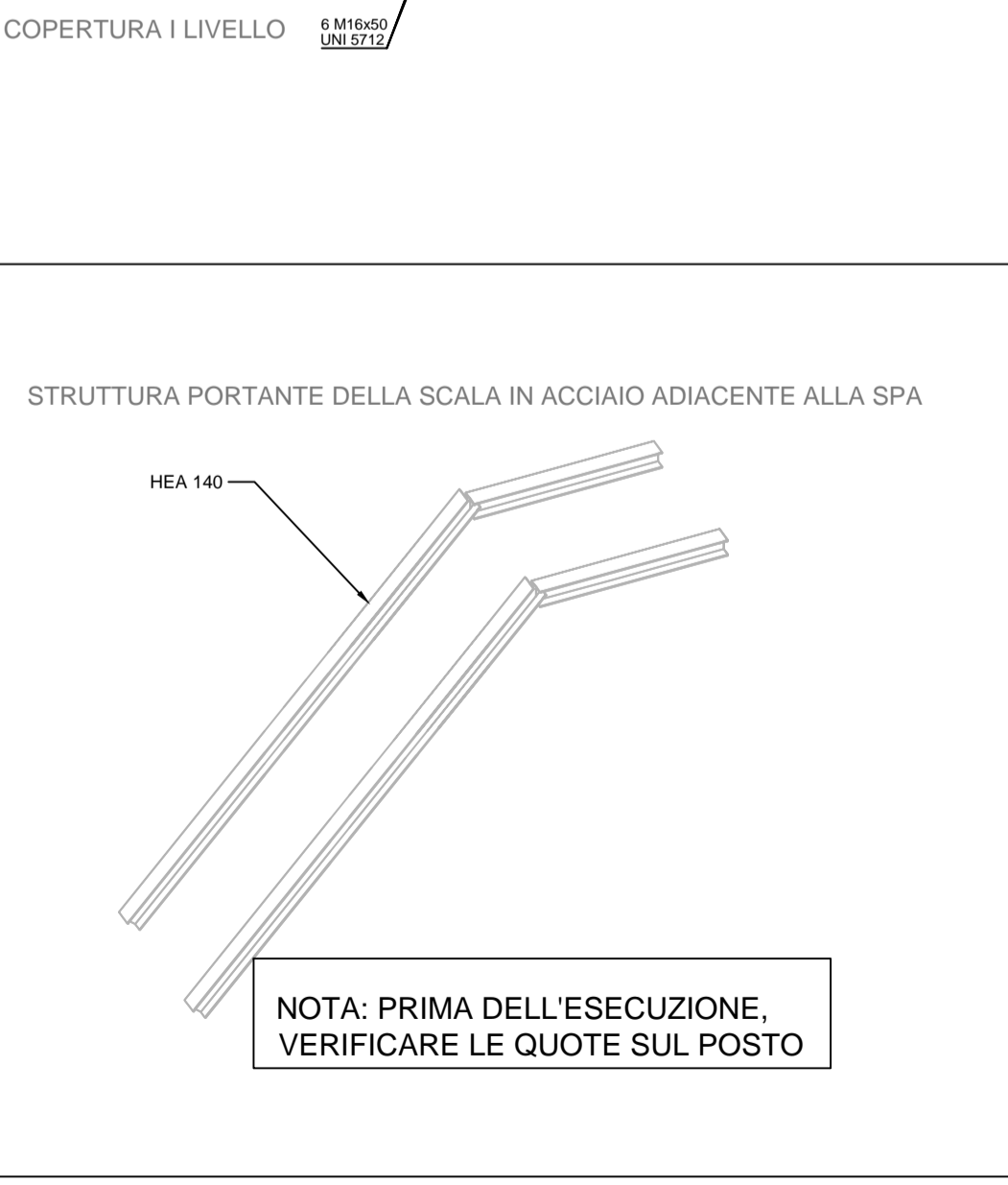
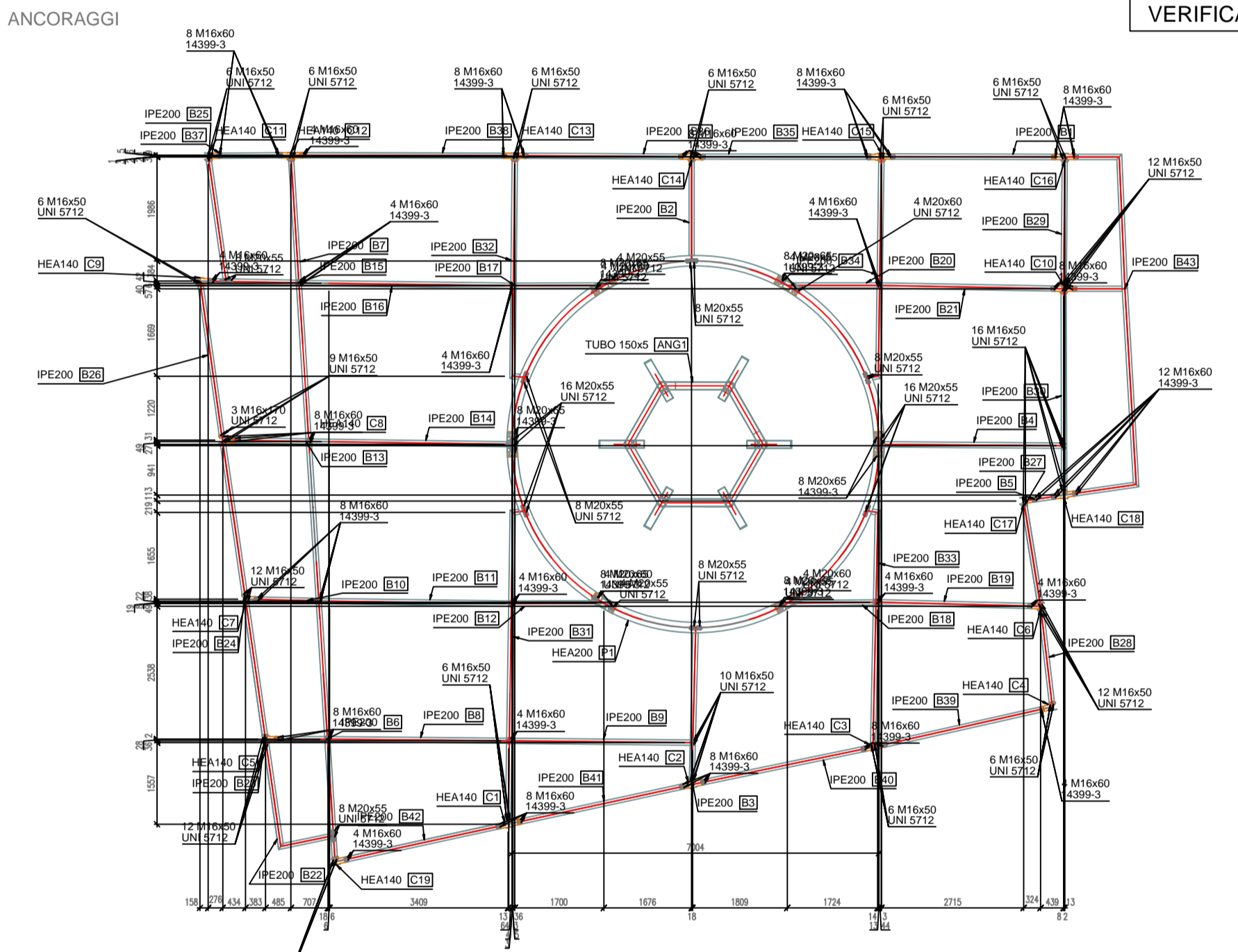
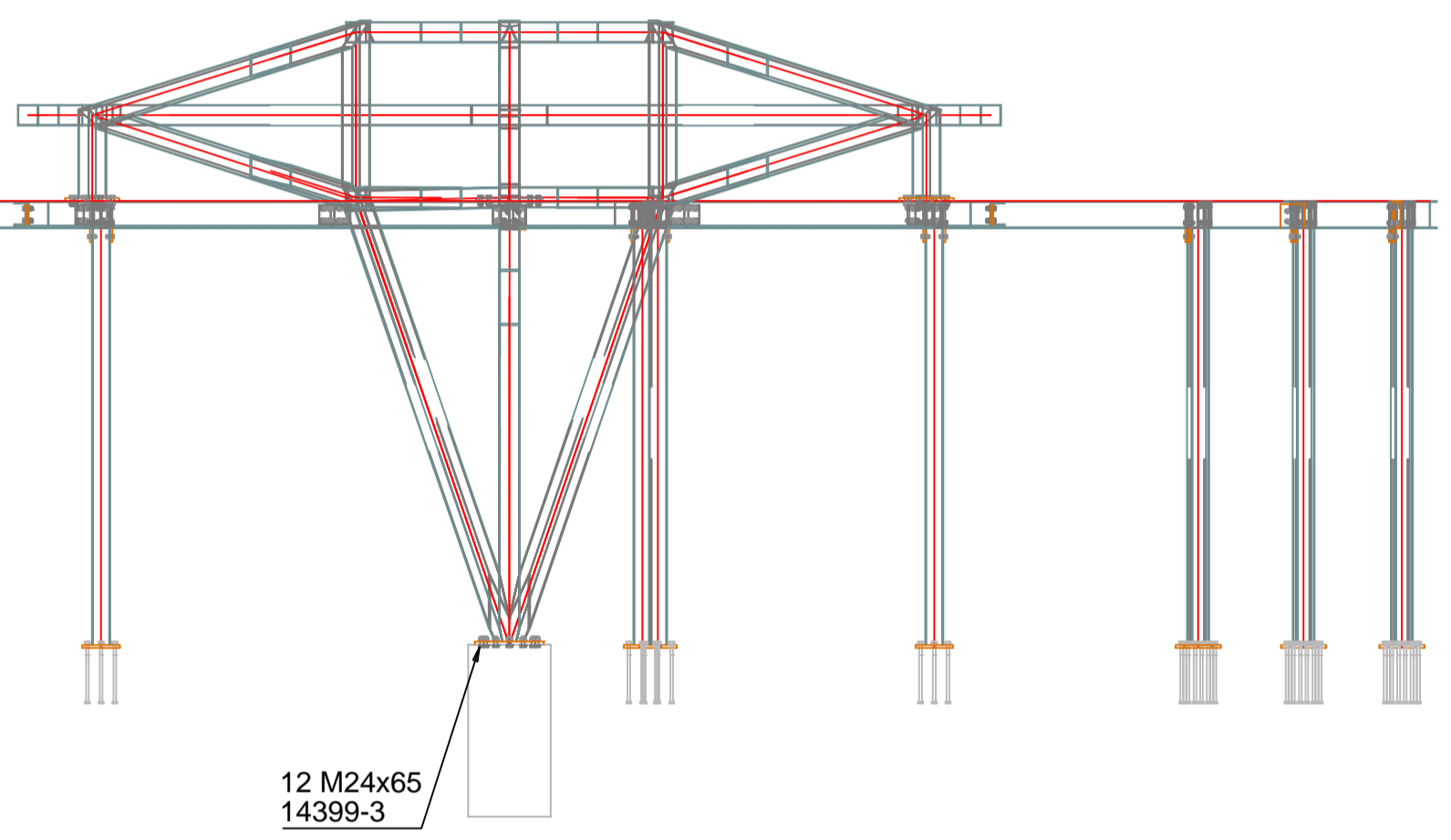
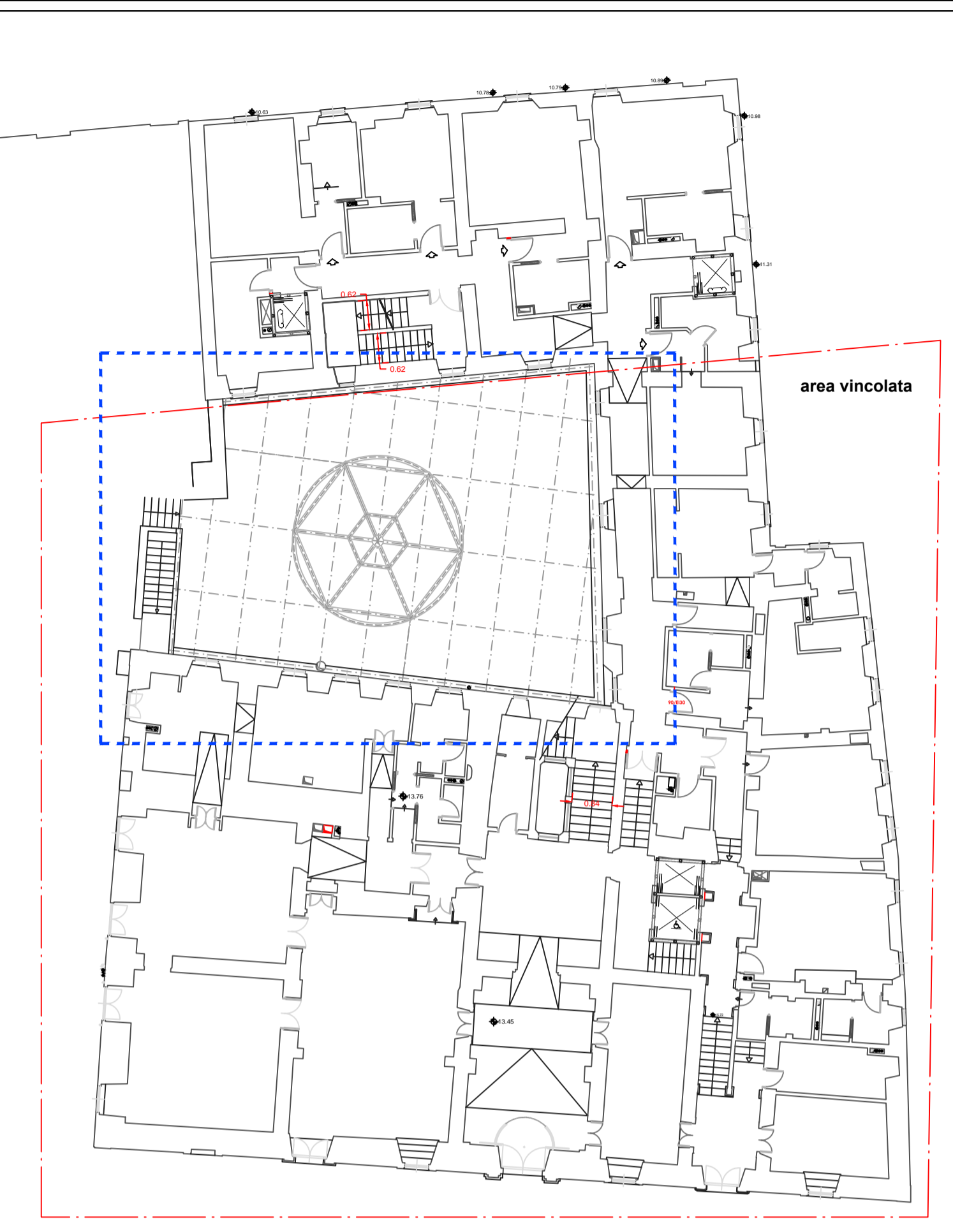
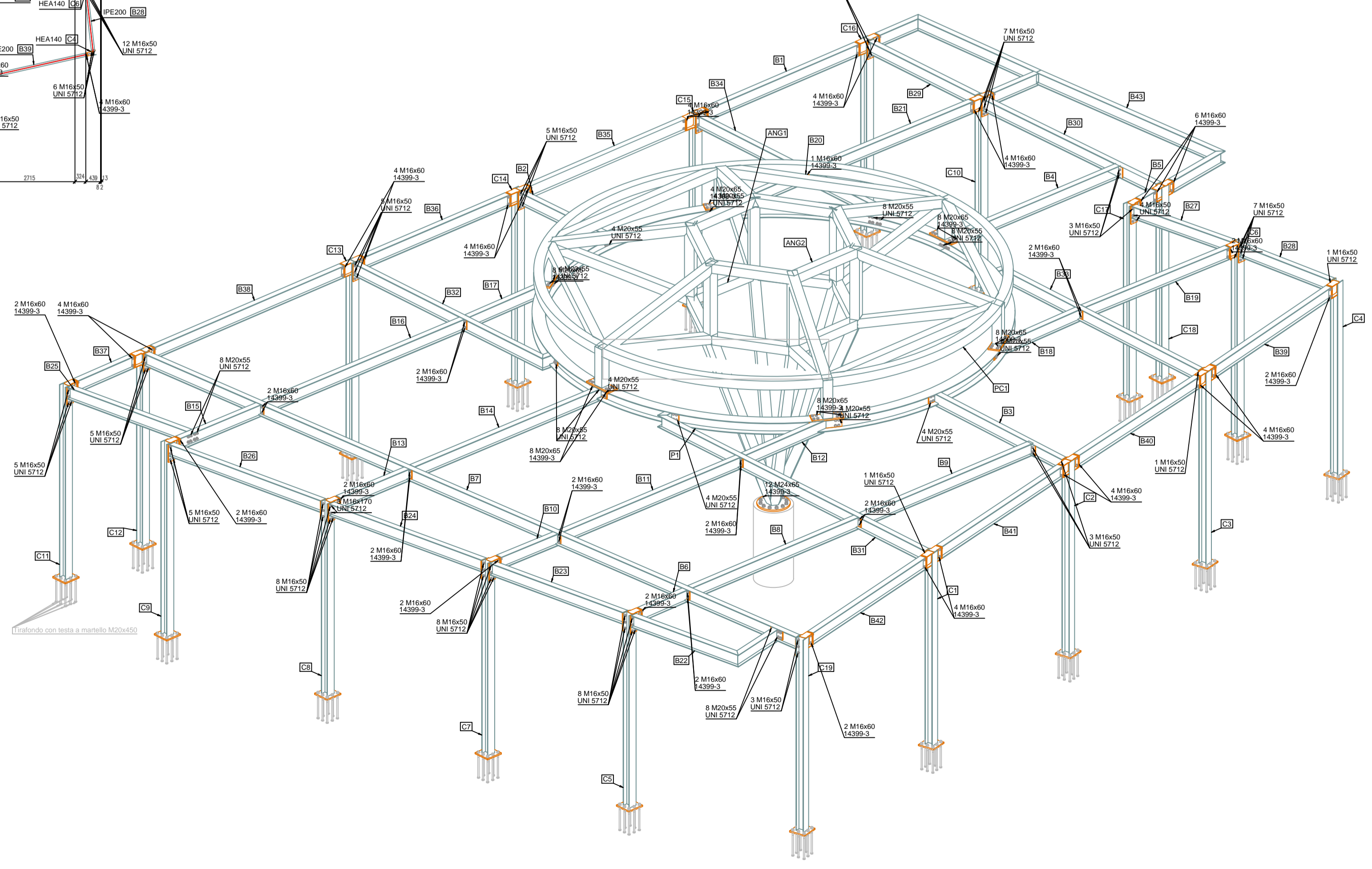


NOTA: PRIMA DELL'ESECUZIONE, VERIFICARE LE QUOTE SUL POSTO



NOTA: PRIMA DELL'ESECUZIONE, VERIFICARE LE QUOTE SUL POSTO



COMUNE DI SANSEPOLCRO
PROVINCIA DI AREZZO

PALAZZO COLLACCHIONI
Piano-progetto unitario di consolidamento
restauro e recupero funzionale

PROGETTAZIONE E DIREZIONE LAVORI

COORDINATORE GENERALE DEL PIANO
Dot. Ing. Eugenio BRUSCHI

RESPONSABILE GRUPPO DI PROGETTAZIONE
Dot. Arch. Franco BULGHERINI

RESPONSABILE INDAGINE STORICO-AMBIENTALE
Dot. Arch. Luigi CALTERNA

DIRETTORE DEI LAVORI
Dot. Arch. Francesco PETRANGELI PAPINI

PROGETTO ARCHITETTONICO

PROGETTO STRUTTURALE

PROGETTO IMPIANTISTICO

PROGETTO SICUREZZA

PROGETTO ACOUSTICO

RILIEVI

COORDINAMENTO SICUREZZA

ORIGINE E TRASFORMAZIONI DEL PALAZZO

PROPRIETA'
PLANTA MEDICA S.r.l.
Sede legale in Citerna (PG)
Via della Libertà 37

PROGETTO DEFINITIVO

PROGETTO STRUTTURALE

ELABORATO N° **8.6.2**

TITOLO

NUOVO CORPO ARCHITETTONICO

COPERTURA A PROTEZIONE DEGLI SCAVI

SCALA: **varie**

REVISIONE: **A**

DATA: **25-06-2015**