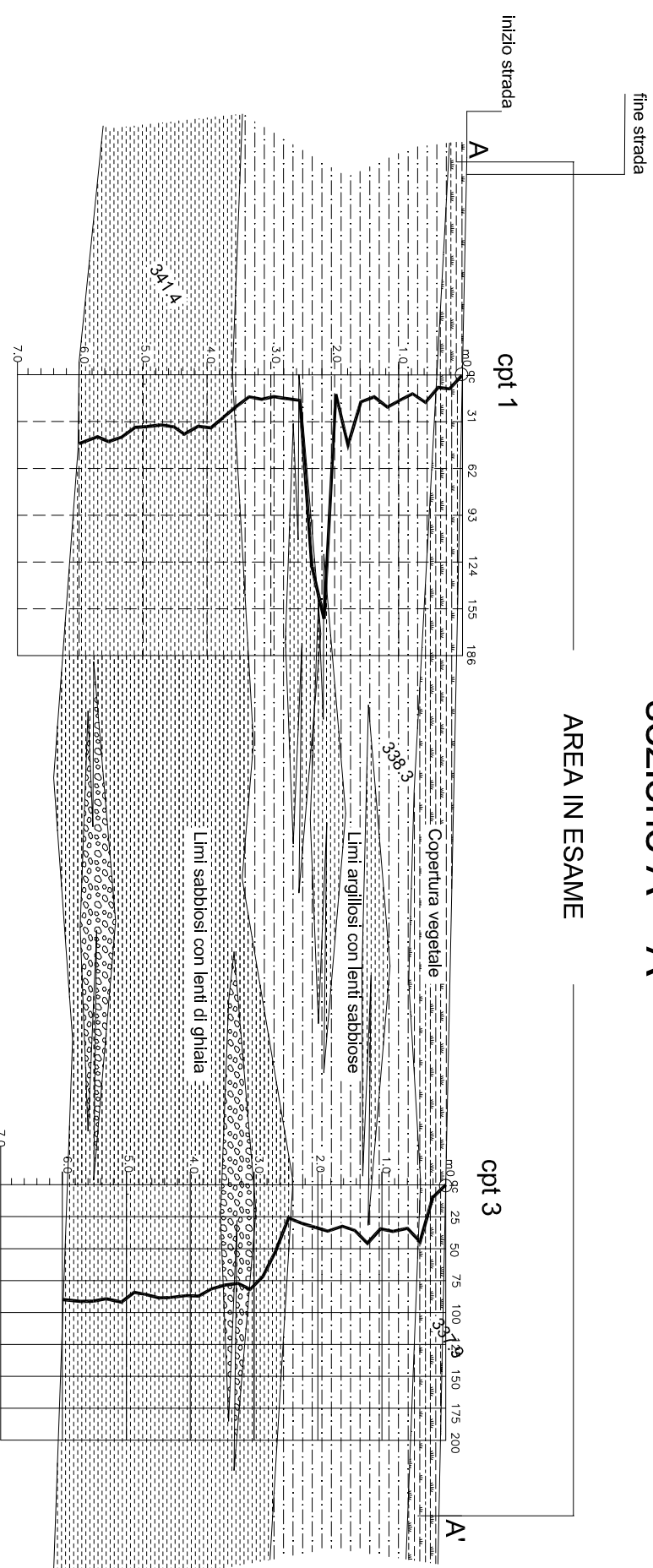
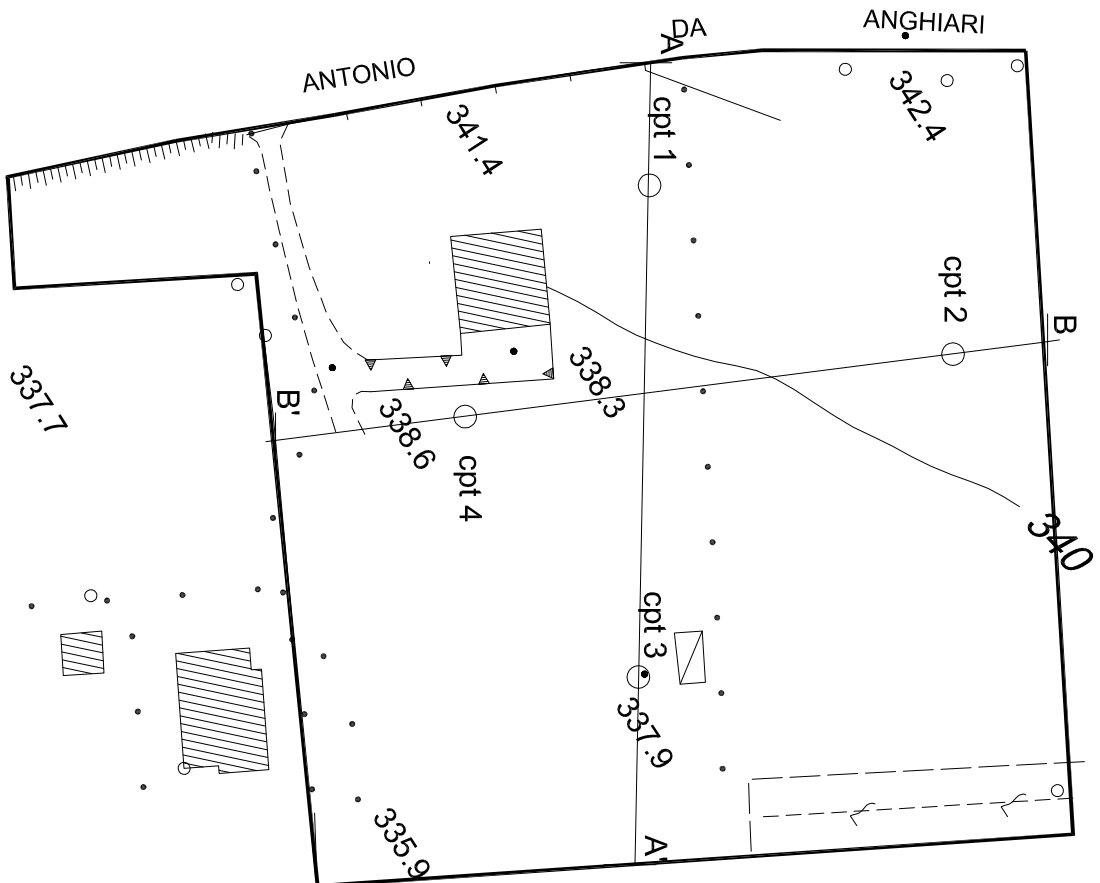
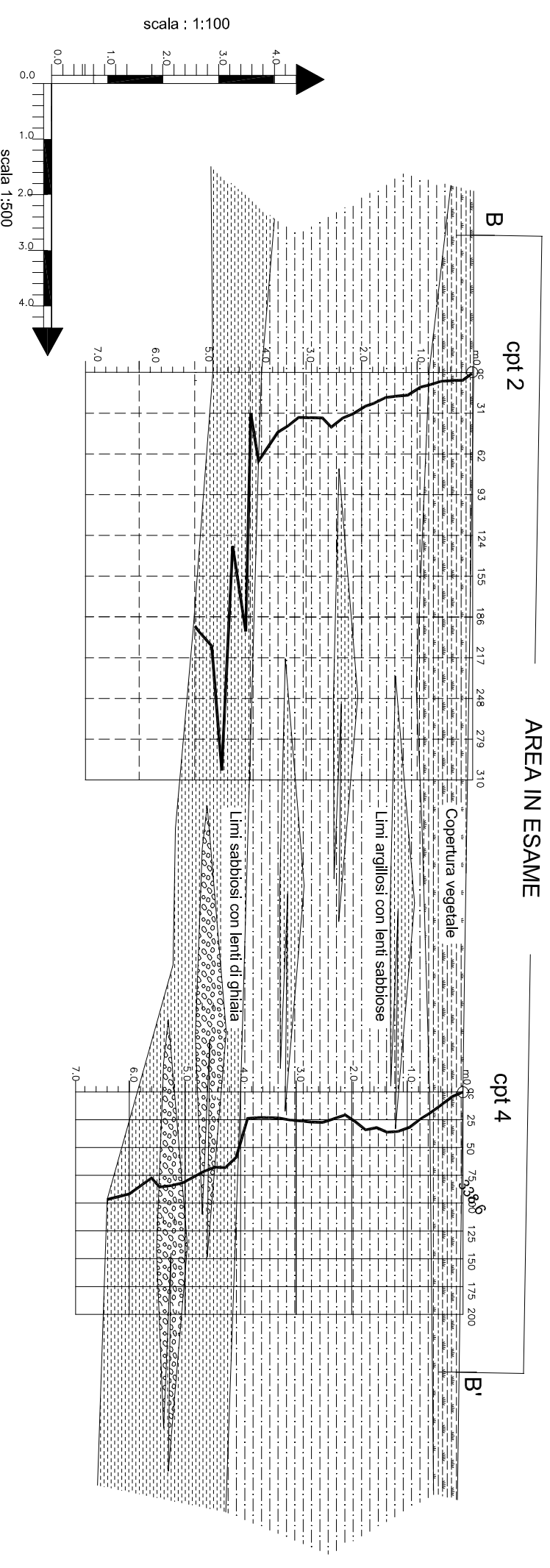


### sezione A - A'



### sezione B - B'



### Schema geomecanico

UNITA'	Cpt 1	Cpt 2	Cpt 3	Cpt 4	DENSITA'	COESIONE	ANGOLO D'ATTRITO
	da [m] a [m]	da [m] a [m]	da [m] a [m]	da [m] a [m]	$\gamma$ (g/cm <sup>3</sup> )	c [kg/cm <sup>2</sup> ]	$\varphi$ [°]
A	0,00 - 0,40	0,00 - 0,80	0,00 - 0,40	0,00 - 0,60	1,85±1,85	0,35±0,95	0 ±28
B	0,40 - 3,60	0,80 - 3,80	0,40 - 2,40	0,60 - 4,00	1,85±1,85	0,72±1,14	28±31
C	3,60 - 6,00	3,80 - 5,00	2,40 - 6,00	4,00 - 6,40	1,85±1,85	1,26±4,13	29±36

Tav. 1/1b

Sezione geomecanica

SPECIAL INSTRUCTIONS

REVISION DATE

1 Aprile 2011

Piano di lottizzazione "Madonna della Legna"  
 Locoltà San Lazzaro  
 Comune di Sansepolcro - Provincia di Arezzo

Commitenti:  
 Zazzi Renata - Guslinelli Vera  
 Brocchi Alessandro - Brocchi Lorenzo

Unità A: Copertura vegetale  
 Unità B: Limi argillosi con lenti sabbiose  
 Unità C: Limi sabbiosi con lenti di ghiaia

scala 1:500

scala : 1:100

scala 1:500