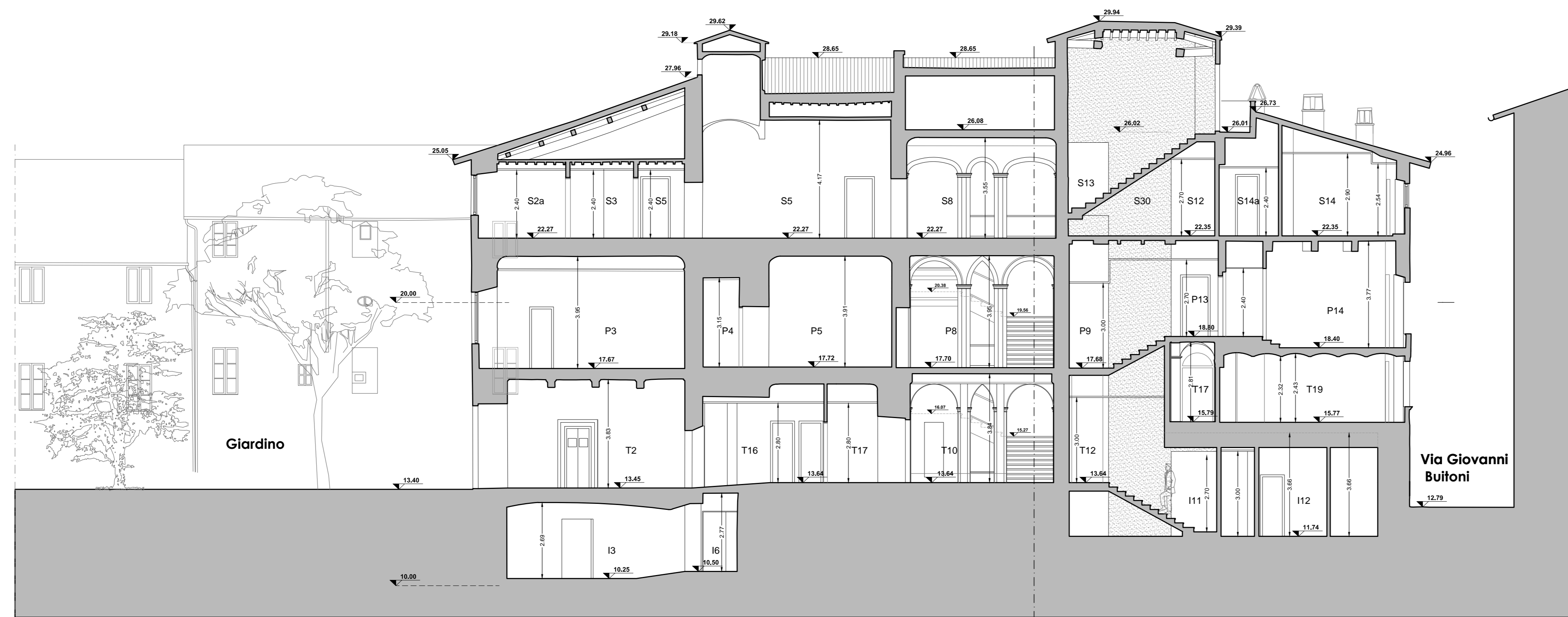




SEZIONE 1-1'

LOCALE INTERRATO
(unità di trattamento dell'aria)



SEZIONE 2-2'



COMUNE DI SANSEPOLCRO
PROVINCIA DI AREZZO
PALAZZO COLLACCHIONI
Piano-progetto unitario di consolidamento
restauro e recupero funzionale



PROGETTAZIONE E DIREZIONE LAVORI

COORDINATORE GENERALE DEL PIANO
Dott. Ing. Eugenio BRUSCHI
RESPONSABILE GRUPPO DI PROGETTAZIONE
Dott. Arch. Franco BULGHERINI
RESPONSABILE INDAGINE STORICO-AMBIENTALE
Dott. Arch. Luigi CALITERNA
DIRETTORE DEI LAVORI
Dott. Arch. Francesco PETRANGELI PAPINI
PROGETTO ARCHITETTONICO
Via Ombone 12 - Pal. B - 00198 Roma
Tel. 06542210 - Fax. 065404643
ASSOCIATI email: fo.arch@studioarchitettonico.com
RESPONSABILE PROGETTO E D.O.
Dott. Arch. Franco BULGHERINI
RESPONSABILE PROGETTO
Dott. Arch. Francesco PETRANGELI PAPINI
RESPONSABILE GRUPPO DI LAVORO
Dott. Arch. Mario CADEMATTORI
RESPONSABILE ELABORAZIONI SPECIALISTICHE
Dott. Arch. Giacomo POKA
GRUPPO DI LAVORO
Dott. Arch. Pierstefano BELLINI
Dott. Arch. Paolo CADEMATTORI
Elsa DI FILIPPO

PROGETTO DEFINITIVO

PROGETTO ARCHITETTONICO

ELABORATO N°: **5.5.1**

SEZIONI DI PROGETTO

Sezione 1-1'
Sezione 2-2'

PROGETTO STRUTTURALE

Piazza Che Guevara 2 - 00012 Città di Castello
Tel. 0573/24071 - Fax 0573/23288
e-mail: ingottavio.studiosavate@gmail.com
RESPONSABILE PROGETTO E D.O.
Dott. Ing. Ottavio VALCELLI
GRUPPO DI LAVORO
Dott. Ing. Lorenzo VALCELLI
Geologo Riccardo ANCILLOTTI

PROGETTO IMPIANTISTICO

Via Giverni di Goro 15 - Firenze
Tel. 055/34871 - Fax 055/32388
e-mail: postmaster@meat.com
RESPONSABILE PROGETTO E D.O.
Dott. Ing. Stefano MIGNANI
GRUPPO DI LAVORO
Dott. Ing. Tommaso BULGI
Dott. Ing. Alessandro PANCHI
Dott. Ing. Francesco SGORBINI
Dott. Arch. Francesca ZORZETTO

RILIEVI
Soc. CESET srl - Geom. Alessandro SMACCHIA
COORDINAMENTO SICUREZZA
Geom. G. Susanna FRANCESCHI
ORIGINE E TRASFORMAZIONI DEL PALAZZO
Dott.ssa Federica AMBRUSIANI
RESTAURO STORICO ARTISTICO
Dott.ssa Stefania BERNARDINI
Dott.ssa Francesca GATTUSO
Dott.ssa Valentina GHISO
INQUADRAMENTO URB. E CATAST.
Geom. Sergio PELLEGRINI
Geom. Riccardo ZAZZI

SCALA: **1:100**

REVISIONE: **A**

DATA: **GIUGNO 2015**

NOME FILE: **.dwg**