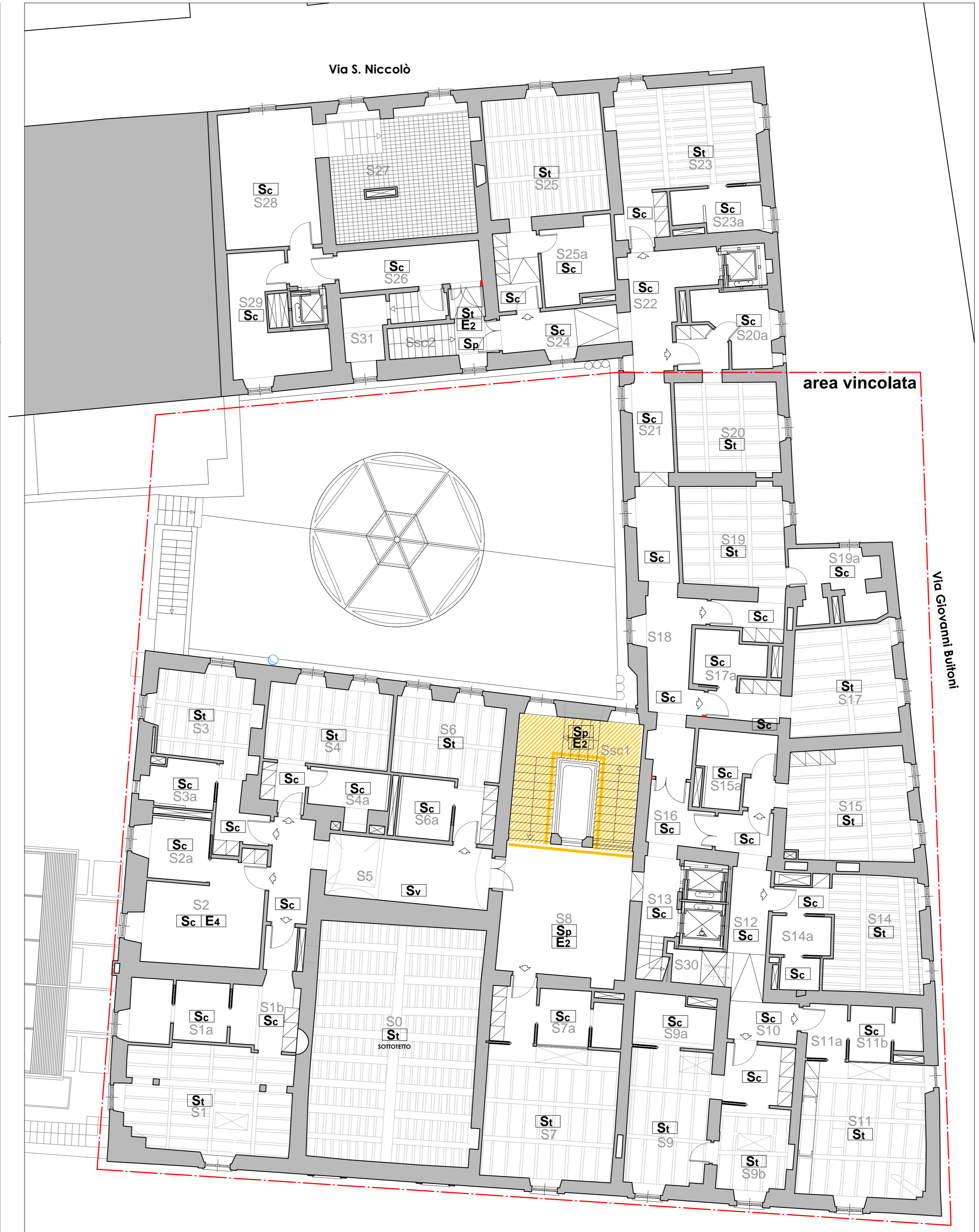


STATO DI FATTO

SOFFITTI ED ELEMENTI ARCHITETTONICI

PROGETTO



LEGENDA

MATERIALI	Soffitti	Sv - volte St - travi o cassette Sc - controsoffitto Sp - piano
	Elementi architettonici	E1 - stucchi E2 - lesene modanature in pietra E3 - zoccolature E4 - modanature in legno
TRATTAMENTI		Superficie orizzontale con raffigurazioni pittoriche o decorazioni significative
		Superficie orizzontale con tracce di decorazioni
		Superficie verticale con raffigurazioni pittoriche o decorazioni significative
		Superficie verticale con tracce di decorazioni
VINCOLI		Elemento architettonico o decorativo
		Foto 360° da rilievo
		Vincolo assoluto (restauro e ripristino)
		Vincolo parziale (conservazione e valorizzazione)
		Vincolo limitato (protezione e attenuazione dell'impatto visivo)
		Assenza di vincolo

COMUNE DI SANSEPOLCRO
PROVINCIA DI AREZZO

PALAZZO COLLACCHIONI
Piano-progetto unitario di consolidamento
restauro e recupero funzionale

PROPRIETA'
PLANTA MEDICA S.r.l.
Sede Legale in Caserta (CE)
Via della Libertà 37

PROGETTAZIONE E DIREZIONE LAVORI

COORDINATORE GENERALE DEL PIANO
Dir. Ing. Eugenio BRISCHI

RESPONSABILE GRUPPO DI PROGETTAZIONE
Dir. Arch. Franco BULGHERINI

RESPONSABILE INDAGINE STORICO-AMBIENTALE
Dir. Arch. LUIGI CALITERA

DIRETTORE DEI LAVORI
Dir. Arch. Francesco PETRANGELI PAPPI

PROGETTO ARCHITETTONICO

RESPONSABILE PROGETTO E D.O.
Dir. Arch. Franco BULGHERINI

RESPONSABILE PROGETTO
Dir. Arch. Francesco PETRANGELI PAPPI

RESPONSABILE GRUPPO DI LAVORO
Dir. Arch. Maria CARLIANTORI
Dir. Arch. Paolo CASCIARIOTTI
Dir. Arch. Giovanni POLA

GRUPPO DI LAVORO
Dir. Arch. Patrizia BELLINI
Dir. Arch. Paolo CASCIARIOTTI
Dir. Arch. Filippo

PROGETTO DEFINITIVO

PROGETTO ARCHITETTONICO

ELABORATO N°: **5.10.8**

TITOLO

METODOLOGIA DI INTERVENTO
Piano Secondo
soffitti ed elementi architettonici

SCALA: **1:100**

REVISIONE: **A**

DATA: **GIUGNO 2015**

NOME FILE: **.dwg**

PROGETTO STRUTTURALE

RESPONSABILE PROGETTO E D.O.
Dir. Ing. CRISTOFANO VALZELLI

GRUPPO DI LAVORO
Dir. Ing. Lorenzo VALZELLI
Dir. Arch. Riccardo ANGLIOTTI

PROGETTO IMPIANTISTICO

RESPONSABILE PROGETTO E D.O.
Dir. Ing. Stefano MIGNANI

RESPONSABILE PREVIDENZE INCENDI
Dir. Ing. Paolo RICCIARDI

RESPONSABILE ACUSTICA
Dir. Ing. Fabio MIRATI

GRUPPO DI LAVORO
Dir. Ing. Tommaso BULLI
Dir. Ing. Alessandro FRANCHI
Dir. Ing. Francesco SCORRINI
Dir. Arch. Francesco CORSETTI

RELEVÉ
Dir. Arch. ELETTA - Geom. Alessandro BRACCHIA

COORDINAMENTO SICUREZZA
Geom. G. Stefano FRANCHI

ORIGINI E TRASFORMAZIONI DEL PALAZZO
Dir. Arch. Francesco BRACCHIA

RESTAURO STORICO ARTISTICO
Dir. Arch. Stefano BRACCHIA

INDAGAMENTO URB. E CATAST.
Geom. Sergio PELLICANI
Geom. Roberto SACCI